



BIKE USER REPORT 2013

Web定量調査レポート

【ダイジェスト版】

2013年4月下旬に、「バイクを所有している18歳以上の男女」を対象にWeb定量調査を実施。
バイクユーザーのバイク購買行動における行動思考やパターン、またバイク関連サービス・商品の
認知・利用状況や選択基準について調査・分析を行った。

アンケート	バイクに関する総合アンケート
調査実施日	2013/4/24～2013/4/27
サンプル数	1,000
対象者条件	バイクを所有している18歳以上の男女
対象エリア	日本全国
主な内容	年齢、性別、世帯年収 所有車属性:新車/中古車及び国産車/輸入車 バイクの利用用途 バイク購入時における行動特性、店舗の認知経路 今後の購入予定、アフターケア バイク関連サービス・商品の認知・利用状況・選択基準

	読み方	説明	例																								
SA	シングルアンサー (Single Answer)	単一回答	あなたのお住まいは？ ○東京都 ○大阪府 ○愛知県																								
MA	マルチアンサー (Multi Answer)	複数回答	所有車の好きなところは？ <input type="checkbox"/> 運転しやすい <input type="checkbox"/> ボディのデザイン <input type="checkbox"/> 燃費																								
MSA	マトリクスシングルアンサー (Matrix Single Answer)	表組みされた項目 に対して単一回答	クルマの満足度評価 <table border="1"> <thead> <tr> <th></th> <th>1</th> <th>2</th> <th>3</th> <th>4</th> <th>5</th> </tr> </thead> <tbody> <tr> <td>価格</td> <td>○</td> <td>○</td> <td>○</td> <td>○</td> <td>○</td> </tr> <tr> <td>使い勝手</td> <td>○</td> <td>○</td> <td>○</td> <td>○</td> <td>○</td> </tr> <tr> <td>燃費</td> <td>○</td> <td>○</td> <td>○</td> <td>○</td> <td>○</td> </tr> </tbody> </table>		1	2	3	4	5	価格	○	○	○	○	○	使い勝手	○	○	○	○	○	燃費	○	○	○	○	○
	1	2	3	4	5																						
価格	○	○	○	○	○																						
使い勝手	○	○	○	○	○																						
燃費	○	○	○	○	○																						
MMA	マトリクスマルチアンサー (Matrix Multi Answer)	表組みされた項目 に対して複数回答	Webサイトで利用する機能 <table border="1"> <thead> <tr> <th></th> <th>サイトA</th> <th>サイトB</th> <th>...</th> </tr> </thead> <tbody> <tr> <td>店舗検索</td> <td><input type="checkbox"/></td> <td><input type="checkbox"/></td> <td></td> </tr> <tr> <td>見積り</td> <td><input type="checkbox"/></td> <td><input type="checkbox"/></td> <td></td> </tr> <tr> <td>来店予約</td> <td><input type="checkbox"/></td> <td><input type="checkbox"/></td> <td></td> </tr> </tbody> </table>		サイトA	サイトB	...	店舗検索	<input type="checkbox"/>	<input type="checkbox"/>		見積り	<input type="checkbox"/>	<input type="checkbox"/>		来店予約	<input type="checkbox"/>	<input type="checkbox"/>									
	サイトA	サイトB	...																								
店舗検索	<input type="checkbox"/>	<input type="checkbox"/>																									
見積り	<input type="checkbox"/>	<input type="checkbox"/>																									
来店予約	<input type="checkbox"/>	<input type="checkbox"/>																									
FA	フリーアンサー (Free Answer)	自由記述形式	所有車の好きなところは？ () 所有車の嫌いなところは？ ()																								

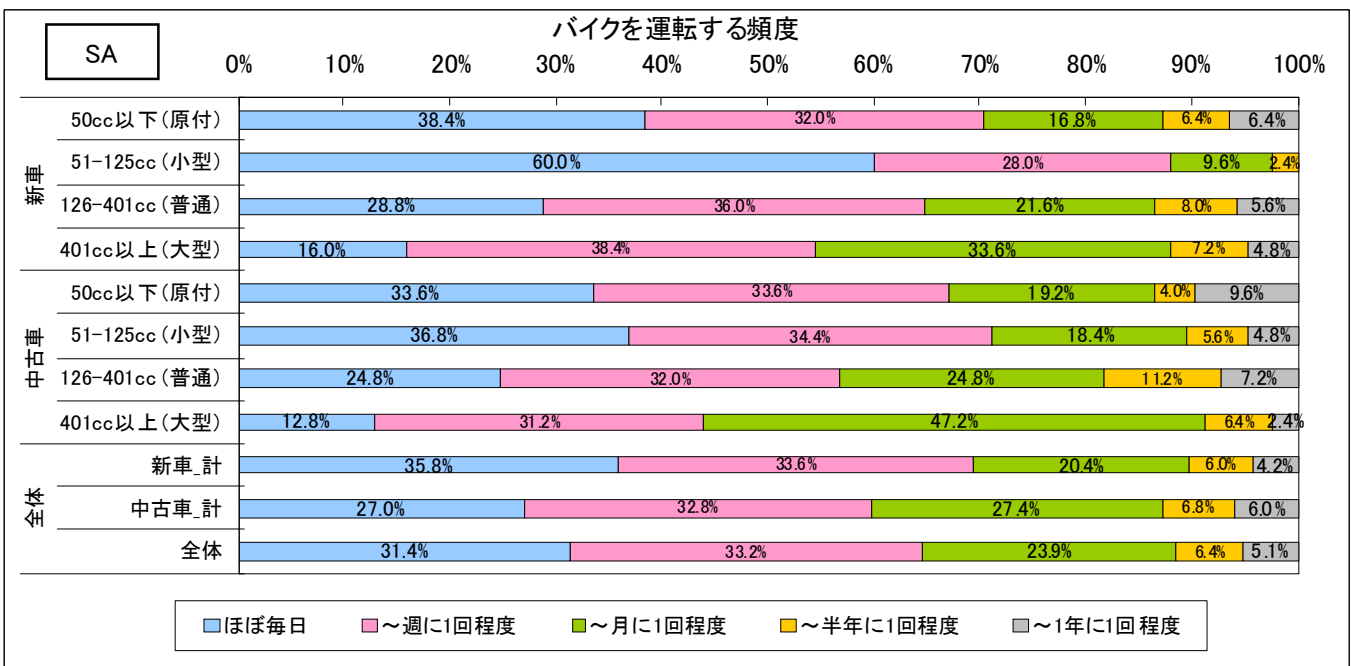
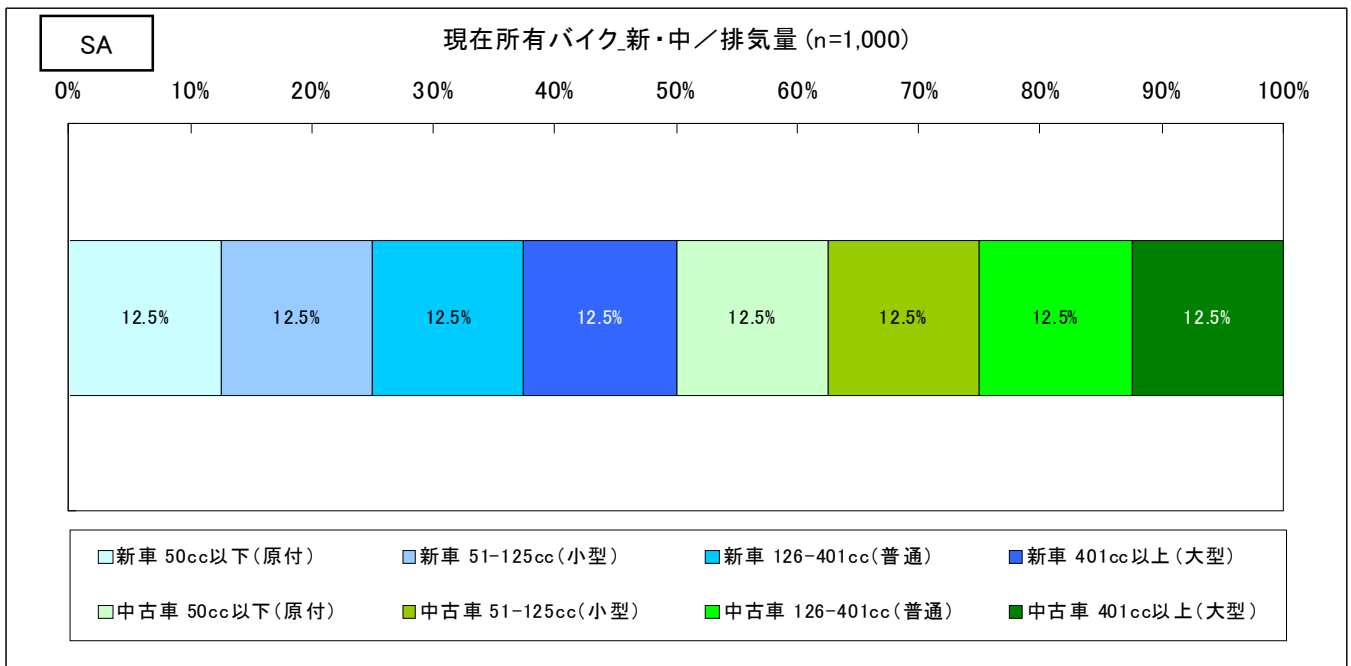
		新・中	2011	2012	2013	前年差異
検討期間	漠然としたバイク探し	新車	69.2日	63.5日	58.8日	-4.7日
		中古車	81.1日	74.2日	63.7日	-10.5日
	バイクへの絞込み	新車	38.7日	30.4日	35.9日	+5.5日
		中古車	42.2日	39.2日	35.9日	-3.3日
	販売店への問合せ・見積り	新車	25.8日	16.5日	22.9日	+6.4日
		中古車	29.1日	23.0日	25.6日	+2.6日
	来店・成約	新車	19.2日	11.6日	18.9日	+7.3日
		中古車	22.6日	17.5日	20.2日	+2.7日
次回購入金額		新車	84.7万円	66.7万円	79.1万円	+12.4万円
		中古車	59.7万円	46.3万円	56.7万円	+10.4万円
買い替えサイクル		新車	8年5ヶ月	8年9ヶ月	8年5ヶ月	-4ヶ月
		中古車	8年1ヶ月	8年11ヶ月	8年5ヶ月	-6ヶ月

新・中	排気量	購入金額			前年差異
		2011	2012	2013	
新車	50cc以下(原付)	15.4万円	15.6万円	21.2万円	+5.6万円
	51-125cc(小型)	27.2万円	27.2万円	27.3万円	+0.1万円
	126-400cc(普通)	61.0万円	62.5万円	62.9万円	+0.4万円
	401cc以上(大型)	142.0万円	146.9万円	146.0万円	-0.9万円
中古車	50cc以下(原付)	6.2万円	7.4万円	9.5万円	+2.1万円
	51-125cc(小型)	14.8万円	13.7万円	18.9万円	+5.2万円
	126-400cc(普通)	37.3万円	38.6万円	39.4万円	+0.8万円
	401cc以上(大型)	68.7万円	74.9万円	88.1万円	+13.2万円

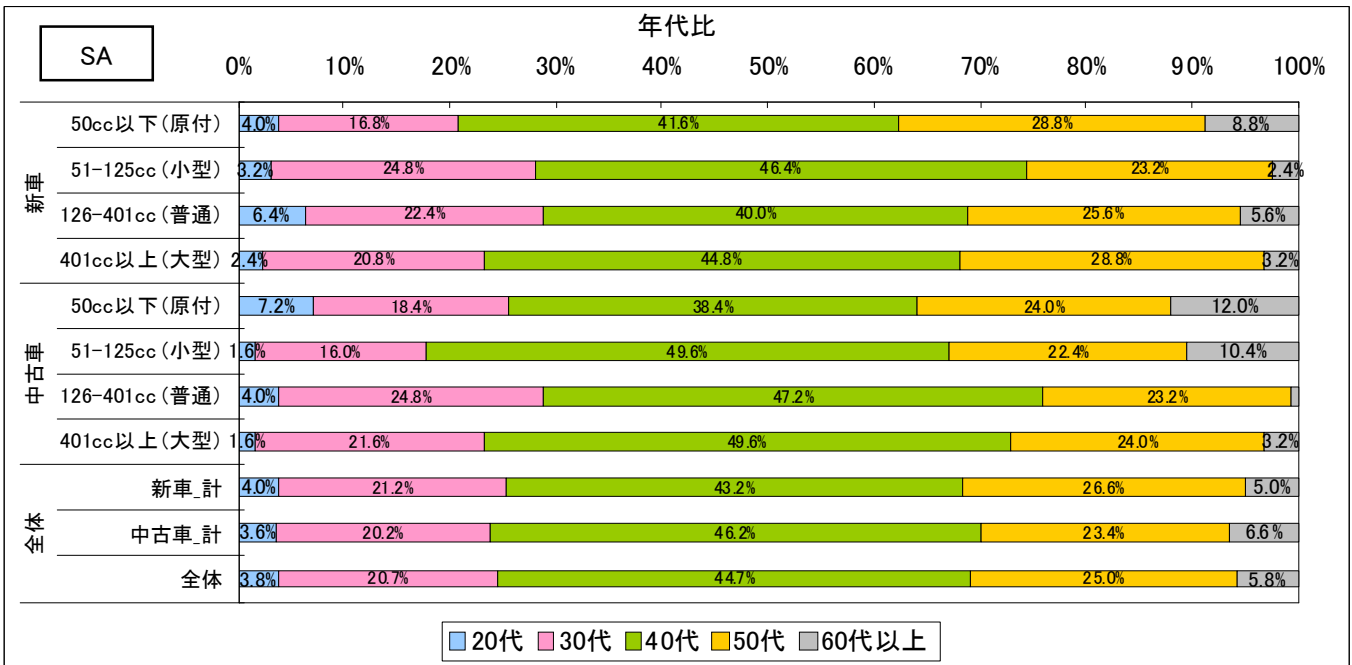
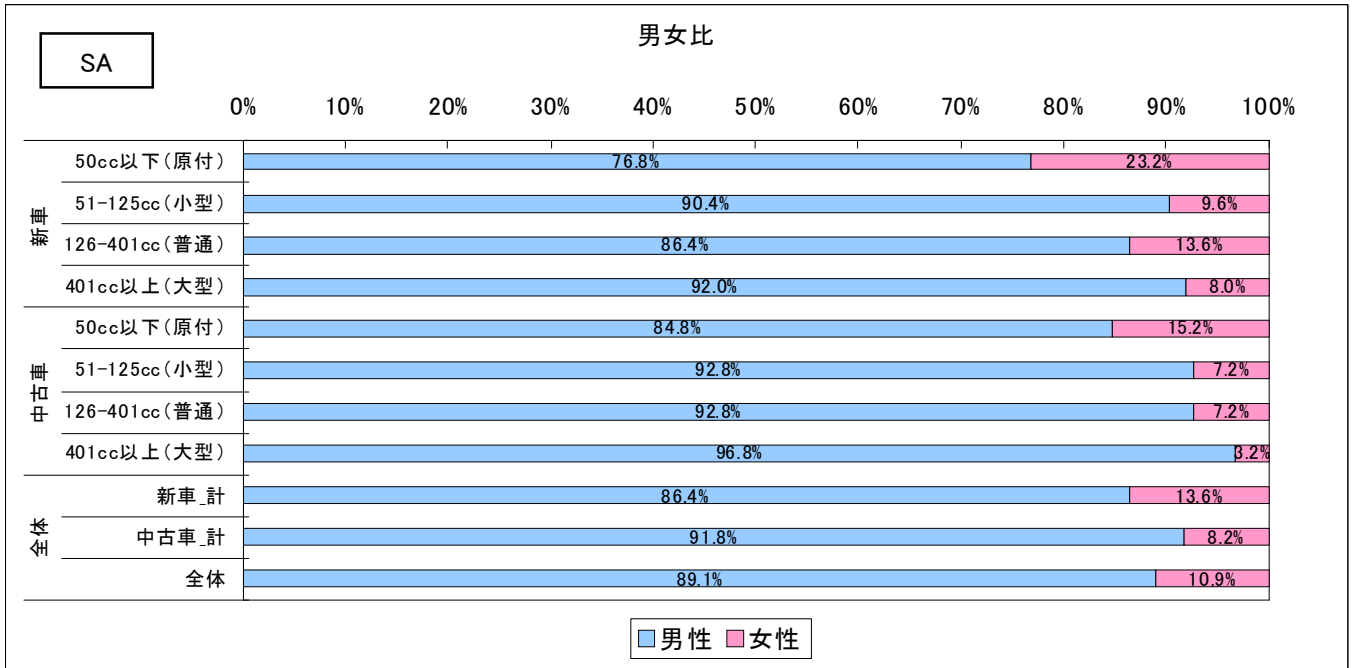
新・中	所有車年式平均	所有車購入時期平均	買い替えサイクル平均	次回購入時期平均
新車	2006年5月	2006年7月	8年5ヶ月	2014年12月
中古車	2002年1月	2006年10月	8年5ヶ月	2015年3月

※購入時期と買い替えサイクルより、次回購入時期を推測

今回の調査では、新車と中古車それぞれの原付、小型、普通、大型バイクを現在所有しているユーザーを均等に集め、それぞれ125人ずつからアンケートを取った。
 またスクリーニングの段階で、「バイクを3年以上運転していない」ユーザーを対象から外し、日ごろからバイクに接する機会が多いユーザーだけに限定してアンケートを取った。

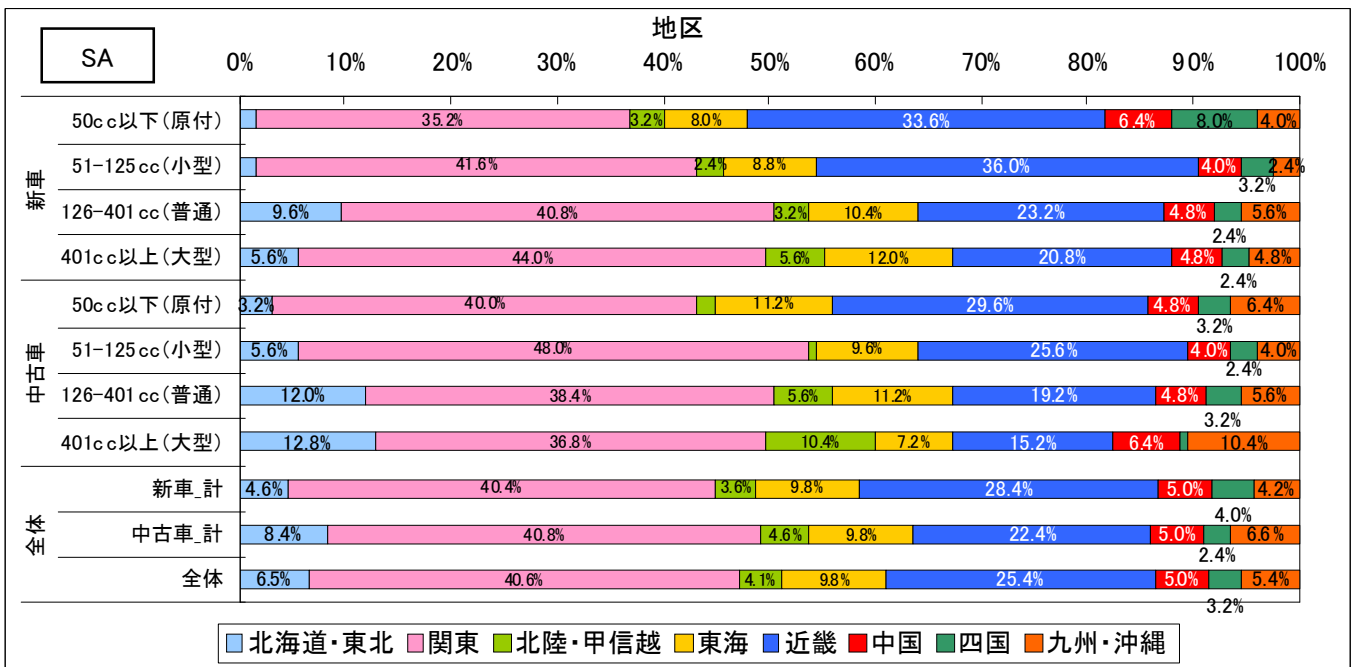
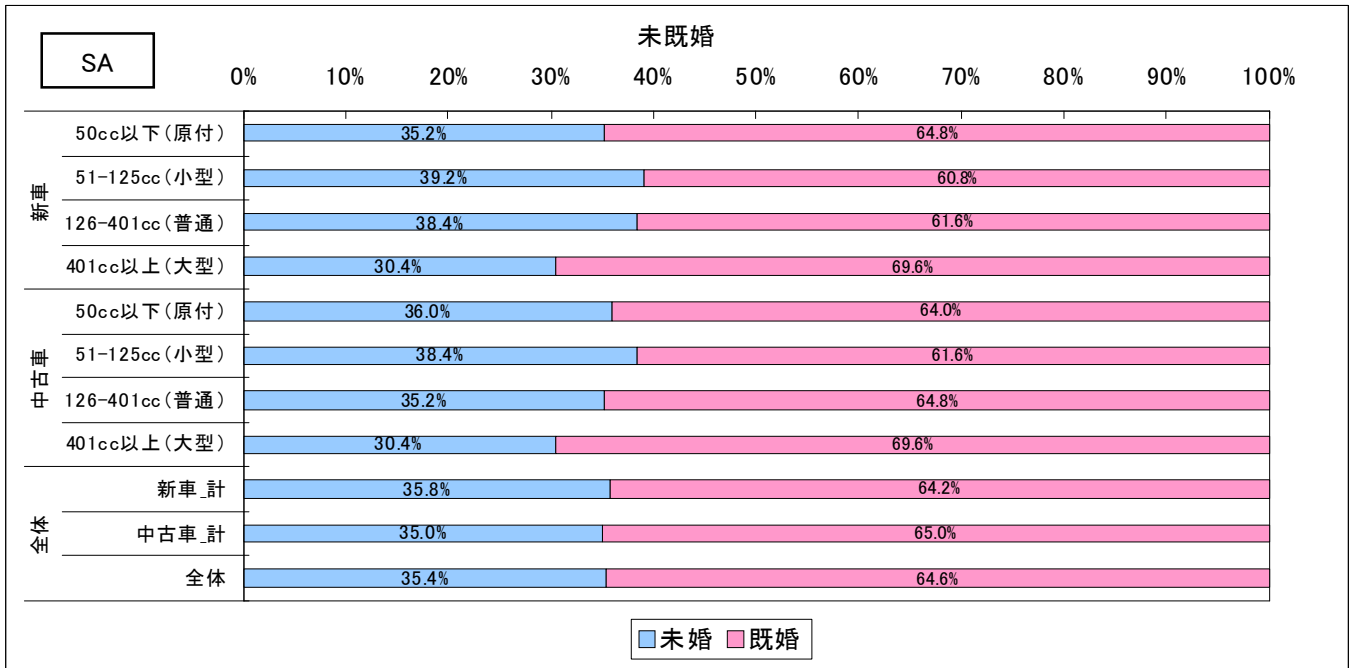


基本属性2 / 男女比・年代比



新車:50cc以下(原付)_n=125/新車:51-125cc(小型)_n=125/新車:126-401cc(普通)_n=125/新車:401cc以上(大型)_n=125/
 中古車:50cc以下(原付)_n=125/中古車:51-125cc(小型)_n=125/中古車:126-401cc(普通)_n=125/中古車:401cc以上(大
 型)_n=125/新車_計_n=500/中古車_計_n=500/全体_n=1,000

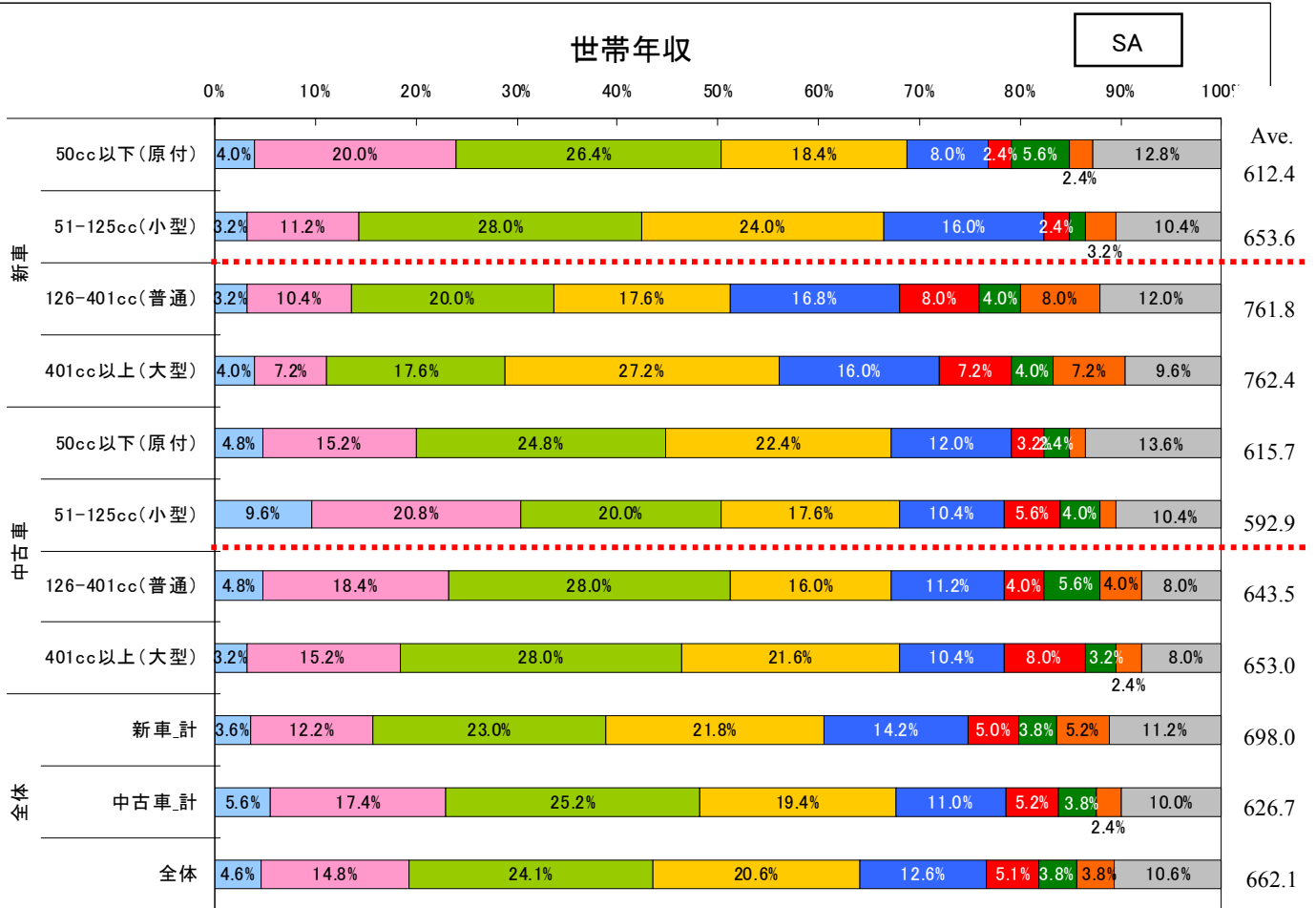
基本属性3 / 未既婚・地区



新車:50cc以下(原付)_n=125/新車:51-125cc(小型)_n=125/新車:126-401cc(普通)_n=125/新車:401cc以上(大型)_n=125/
 中古車:50cc以下(原付)_n=125/中古車:51-125cc(小型)_n=125/中古車:126-401cc(普通)_n=125/中古車:401cc以上(大
 型)_n=125/新車_計_n=500/中古車_計_n=500/全体_n=1,000

基本属性4 / 世帯年収

新車バイクユーザーと中古車バイクユーザーの世帯年収差は71.3万円。
 全体の平均は662.1万円で、CUR2013の全体平均(587.4万円)よりも74.7万円高い。
 新車・中古車共に小型と普通の間での平均の上がり幅が大きく、この間でユーザー層が
 大きく変わっていることが見て取れる。



	全体			中古車				新車				(万円)
	全体	中古車_計	新車_計	401cc以上	126-401cc	51-125cc	50cc以下	401cc以上	126-401cc	51-125cc	50cc以下	
□ 分からない	10.6%	10.0%	11.2%	8.0%	8.0%	10.4%	13.6%	9.6%	12.0%	10.4%	12.8%	
■ 1,500万円以上	3.8%	2.4%	5.2%	2.4%	4.0%	1.6%	1.6%	7.2%	8.0%	3.2%	2.4%	
■ 1,200-1,499万円	3.8%	3.8%	3.8%	3.2%	5.6%	4.0%	2.4%	4.0%	4.0%	1.6%	5.6%	
■ 1,000-1,199万円	5.1%	5.2%	5.0%	8.0%	4.0%	5.6%	3.2%	7.2%	8.0%	2.4%	2.4%	
■ 800-999万円	12.6%	11.0%	14.2%	10.4%	11.2%	10.4%	12.0%	16.0%	16.8%	16.0%	8.0%	
■ 600-799万円	20.6%	19.4%	21.8%	21.6%	16.0%	17.6%	22.4%	27.2%	17.6%	24.0%	18.4%	
■ 400-599万円	24.1%	25.2%	23.0%	28.0%	28.0%	20.0%	24.8%	17.6%	20.0%	28.0%	26.4%	
■ 200-399万円	14.8%	17.4%	12.2%	15.2%	18.4%	20.8%	15.2%	7.2%	10.4%	11.2%	20.0%	
■ 200万円未満	4.6%	5.6%	3.6%	3.2%	4.8%	9.6%	4.8%	4.0%	3.2%	3.2%	4.0%	

新車:50cc以下(原付)_n=125 / 新車:51-125cc(小型)_n=125 / 新車:126-401cc(普通)_n=125 / 新車:401cc以上(大型)_n=125 /
 中古車:50cc以下(原付)_n=125 / 中古車:51-125cc(小型)_n=125 / 中古車:126-401cc(普通)_n=125 / 中古車:401cc以上(大
 型)_n=125 / 新車_計_n=500 / 中古車_計_n=500 / 全体_n=1,000

現在所有バイク_車種 ランキング

BUR2010から2012まで3年連続で首位だったアドレスV125Gをかわし、昨年2位のDioがトップ。
上位3車種の顔ぶれはBUR2011から今回の2013まで3年連続で変動がない。
輸入車ではハーレーFLSTFが唯一ランクインをした。

順位	昨年 順位	現在所有車種	メーカー	新車	中古車	総計
1	2	Dio	ホンダ	13	22	35
2	1	アドレスV125G	スズキ	21	9	30
3	3	トゥデイ	ホンダ	16	9	25
4	5	JOG	ヤマハ	12	7	19
5	9	アドレスV100	スズキ	3	11	14
6	4	リード100	ホンダ	7	5	12
6	19	レッツII	スズキ	4	8	12
8	8	PCX	ホンダ	10	1	11
8	41	V-MAX	ヤマハ	5	6	11
10	19	アドレスV125	スズキ	7	3	10

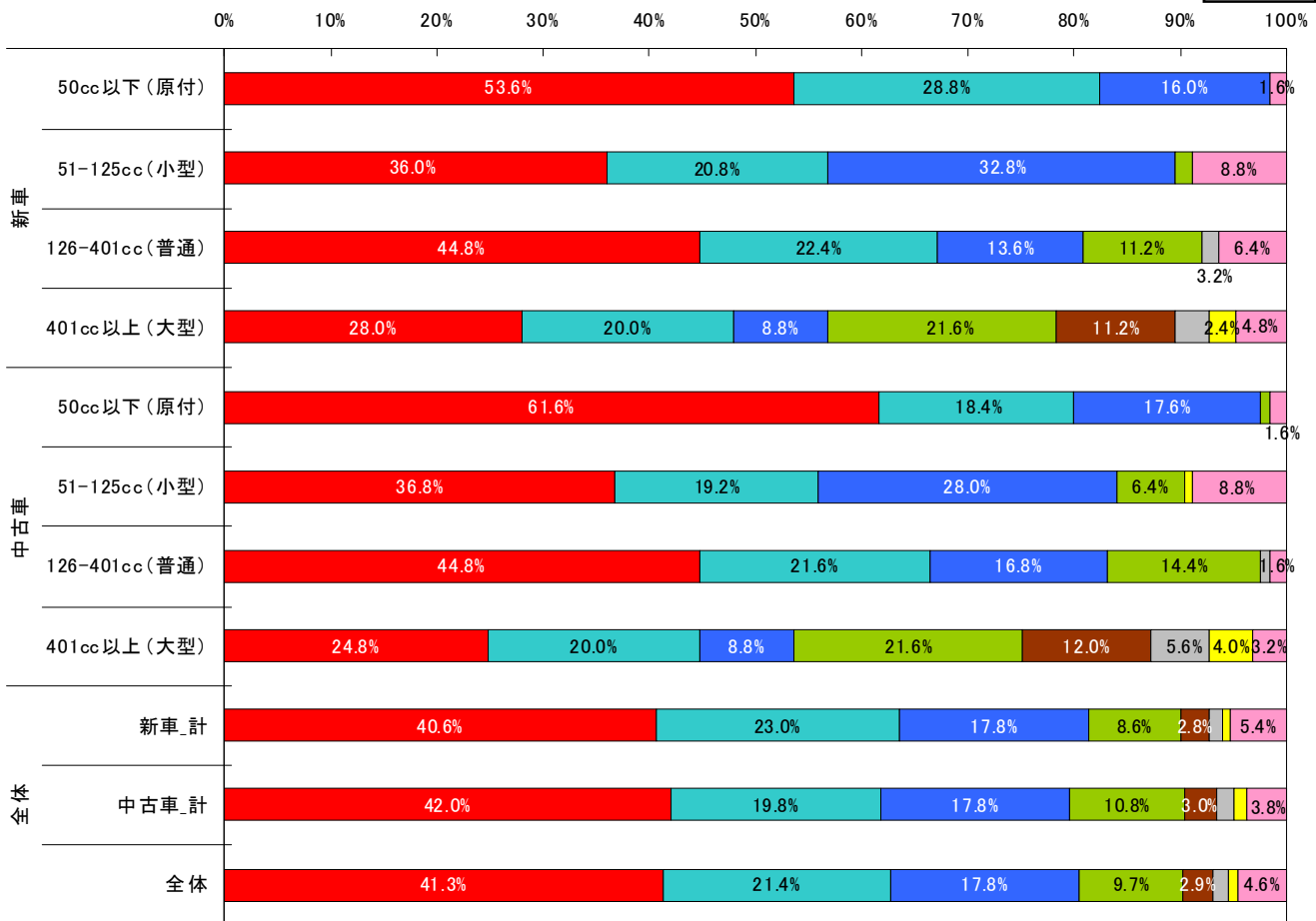
SAMPLE

現在所有バイク_メーカー

現在所有バイクのメーカーはホンダの割合が全体の40%以上となっており、
 昨年同様ホンダ4割、ヤマハ2割、スズキ2割で、残りの2割を他社で分け合う構図となっている。
 昨年より新・中共に若干ヤマハが増加し、スズキが減少した。

現在所有_メーカー

FA



	全体			中古車				新車			
	全体	中古車_計	新車_計	401cc以上	126-401cc	51-125cc	50cc以下	401cc以上	126-401cc	51-125cc	50cc以下
その他	4.6%	3.8%	5.4%	3.2%	1.6%	8.8%	1.6%	4.8%	6.4%	8.8%	1.6%
ドゥカティ	0.9%	1.2%	0.6%	4.0%	0.0%	0.8%	0.0%	2.4%	0.0%	0.0%	0.0%
BMW	1.4%	1.6%	1.2%	5.6%	0.8%	0.0%	0.0%	3.2%	1.6%	0.0%	0.0%
ハーレーダビッドソン	2.9%	3.0%	2.8%	12.0%	0.0%	0.0%	0.0%	11.2%	0.0%	0.0%	0.0%
カワサキ	9.7%	10.8%	8.6%	21.6%	14.4%	6.4%	0.8%	21.6%	11.2%	1.6%	0.0%
スズキ	17.8%	17.8%	17.8%	8.8%	16.8%	28.0%	17.6%	8.8%	13.6%	32.8%	16.0%
ヤマハ	21.4%	19.8%	23.0%	20.0%	21.6%	19.2%	18.4%	20.0%	22.4%	20.8%	28.8%
ホンダ	41.3%	42.0%	40.6%	24.8%	44.8%	36.8%	61.6%	28.0%	44.8%	36.0%	53.6%

新車:50cc以下(原付)_n=125/新車:51-125cc(小型)_n=125/新車:126-401cc(普通)_n=125/新車:401cc以上(大型)_n=125/
 中古車:50cc以下(原付)_n=125/中古車:51-125cc(小型)_n=125/中古車:126-401cc(普通)_n=125/中古車:401cc以上(大
 型)_n=125/新車_計_n=500/中古車_計_n=500/全体_n=1,000

メーカーでのリピート意向が最も高かったのはホンダ。
 半数以上のユーザーが、次のバイクもホンダを乗りたいと考えている。

<n値表>

次回メーカー \ 現在メーカー	ホンダ	ヤマハ	スズキ	カワサキ	ハーレーダビッドソン	BMW	ドゥカティ	その他	総計
ホンダ	227	30							
ヤマハ	39	88							
スズキ	44	20							
カワサキ	10	6							
ハーレーダビッドソン	4	1							
BMW	2	1							
ドゥカティ		1							
その他	7	1							
総計	333	148							

<割合表>

次回メーカー \ 現在メーカー	ホンダ	ヤマハ	スズキ	カワサキ	ハーレーダビッドソン	BMW	ドゥカティ	その他	総計
ホンダ	55.0%	7.3%							
ヤマハ	18.2%	41.1%							
スズキ	24.7%	11.2%							
カワサキ	10.3%	6.2%							
ハーレーダビッドソン	13.8%	3.4%							
BMW	14.3%	7.1%							
ドゥカティ	0.0%	11.1%							
その他	15.2%	2.2%							
総計	33.3%	14.8%							

【セルの色の意味】

10~20%

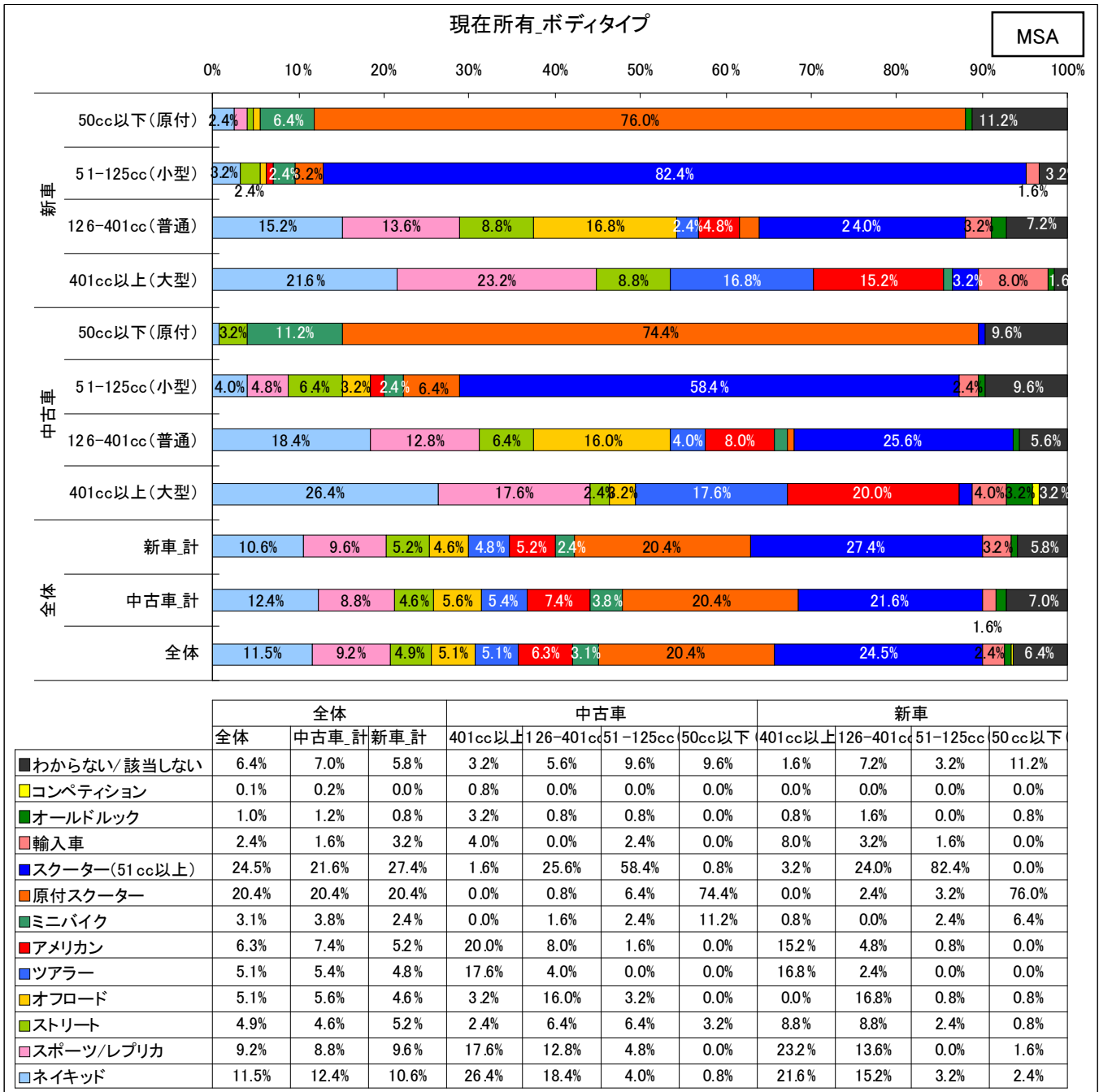
20%以上

同一メーカーをリピート

サンプル数少数(20以下)のため参考値扱い

現在所有バイク_ボディタイプ

昨年と比較して、中古大型においてネイキッドが大きく減少、対してアメリカンの伸びが目立った。ネイキッドは全体で見ても昨年より5%減少しており、BUR2011から2年連続での減少となった。



新車: 50cc以下(原付)_n=125 / 新車: 51-125cc(小型)_n=125 / 新車: 126-401cc(普通)_n=125 / 新車: 401cc以上(大型)_n=125 / 中古車: 50cc以下(原付)_n=125 / 中古車: 51-125cc(小型)_n=125 / 中古車: 126-401cc(普通)_n=125 / 中古車: 401cc以上(大型)_n=125 / 新車_計_n=500 / 中古車_計_n=500 / 全体_n=1,000

現在所有⇒次回購入予定_ボディタイプ推移

全体的に同ボディタイプ間でのリピート意向は高い。

<n値表>

次回ボディタイプ \ 現在ボディタイプ	ネイキッド	スポーツ/レプリカ	ストリート	オフロード	ツアラー	アメリカン	ミニバイク	原付スクーター	スクーター(51cc以上)	輸入車	オールドルック	コンペティション	総計
ネイキッド	21	3		4	1	3			1	2		1	36
スポーツ/レプリカ	3	24	4	2	1	1		2	1	2	1		41
ストリート	1	1	10	2	1	3				1			19
オフロード	2		3	10	2	3					1	1	22
ツアラー	1	1		1	21	2		1				1	28
アメリカン	2	2		1	2	16							23
ミニバイク							10	1	1	1	1		14
原付スクーター	4	1			2	2		49	10	2			70
スクーター(51cc以上)	6	5	4	2	3	1		4	79	2	1		107
輸入車			2	1					1	7			11
オールドルック											3		3
コンペティション												1	1
総計	40	37	23	23	33	31	10	57	93	17	7	4	375

<割合表>

次回ボディタイプ \ 現在ボディタイプ	ネイキッド	スポーツ/レプリカ	ストリート	オフロード	ツアラー	アメリカン	ミニバイク	原付スクーター	スクーター(51cc以上)	輸入車	オールドルック	コンペティション	総計
ネイキッド	58.3%	8.3%	0.0%	11.1%	2.8%	8.3%	0.0%	0.0%	2.8%	5.6%	0.0%	2.8%	36
スポーツ/レプリカ	7.3%	58.5%	9.8%	4.9%	2.4%	2.4%	0.0%	4.9%	2.4%	4.9%	2.4%	0.0%	41
ストリート	5.3%	5.3%	52.6%	10.5%	5.3%	15.8%	0.0%	0.0%	0.0%	5.3%	0.0%	0.0%	19
オフロード	9.1%	0.0%	13.6%	45.5%	9.1%	13.6%	0.0%	0.0%	0.0%	0.0%	4.5%	4.5%	22
ツアラー	3.6%	3.6%	0.0%	3.6%	75.0%	7.1%	0.0%	3.6%	0.0%	0.0%	0.0%	3.6%	28
アメリカン	8.7%	8.7%	0.0%	4.3%	8.7%	69.6%	0.0%	0.0%	0.0%	0.0%	0.0%	0.0%	23
ミニバイク	0.0%	0.0%	0.0%	0.0%	0.0%	0.0%	71.4%	7.1%	7.1%	7.1%	7.1%	0.0%	14
原付スクーター	5.7%	1.4%	0.0%	0.0%	2.9%	2.9%	0.0%	70.0%	14.3%	2.9%	0.0%	0.0%	70
スクーター(51cc以上)	5.6%	4.7%	3.7%	1.9%	2.8%	0.9%	0.0%	3.7%	73.8%	1.9%	0.9%	0.0%	107
輸入車	0.0%	0.0%	18.2%	9.1%	0.0%	0.0%	0.0%	0.0%	9.1%	63.6%	0.0%	0.0%	11
オールドルック	0.0%	0.0%	0.0%	0.0%	0.0%	0.0%	0.0%	0.0%	0.0%	0.0%	100.0%	0.0%	3
コンペティション	0.0%	0.0%	0.0%	0.0%	0.0%	0.0%	0.0%	0.0%	0.0%	0.0%	0.0%	100.0%	1
総計	10.7%	9.9%	6.1%	6.1%	8.8%	8.3%	2.7%	15.2%	24.8%	4.5%	1.9%	1.1%	375

【セルの色の意味】

10~20%

20%以上

同一ボディタイプをリピート

サンプル数少数(20以下)のため参考値扱い

現在所有⇒次回購入予定_新中・排気量推移 **GOO**Bike Research

新車ユーザーの9割以上が次回も新車。

中古車ユーザーも7割以上が次回も中古車を選択するが、約4人に1人は新車を考えている。

原付・大型ユーザーはリピート意向が高いが、小型・普通ユーザーは約4～5人に1人は次回の購入時には現在より上の排気量のバイクを選びたいと考えている。

【種類(新中)】

<n値表>

次回	新車	中古車	総計
現在			
新車	236	14	250
中古車	50	159	209
総計	286	173	459

<割合表>

次回	新車	中古車	総計
現在			
新車	94.4%	5.6%	250
中古車	23.9%	76.1%	209
総計	62.3%	37.7%	459

【排気量】

<n値表>

次回排気量	50cc以下 (原付)	51-125cc (小型)	126-401cc (普通)	401cc以上 (大型)	総計
現在排気量					
50cc以下(原付)	62	10	7	7	86
51-125cc(小型)	2	67	30	13	112
126-401cc(普通)	5	4	70	24	103
401cc以上(大型)	1	4	9	94	108
総計	70	85	116	138	409

<割合表>

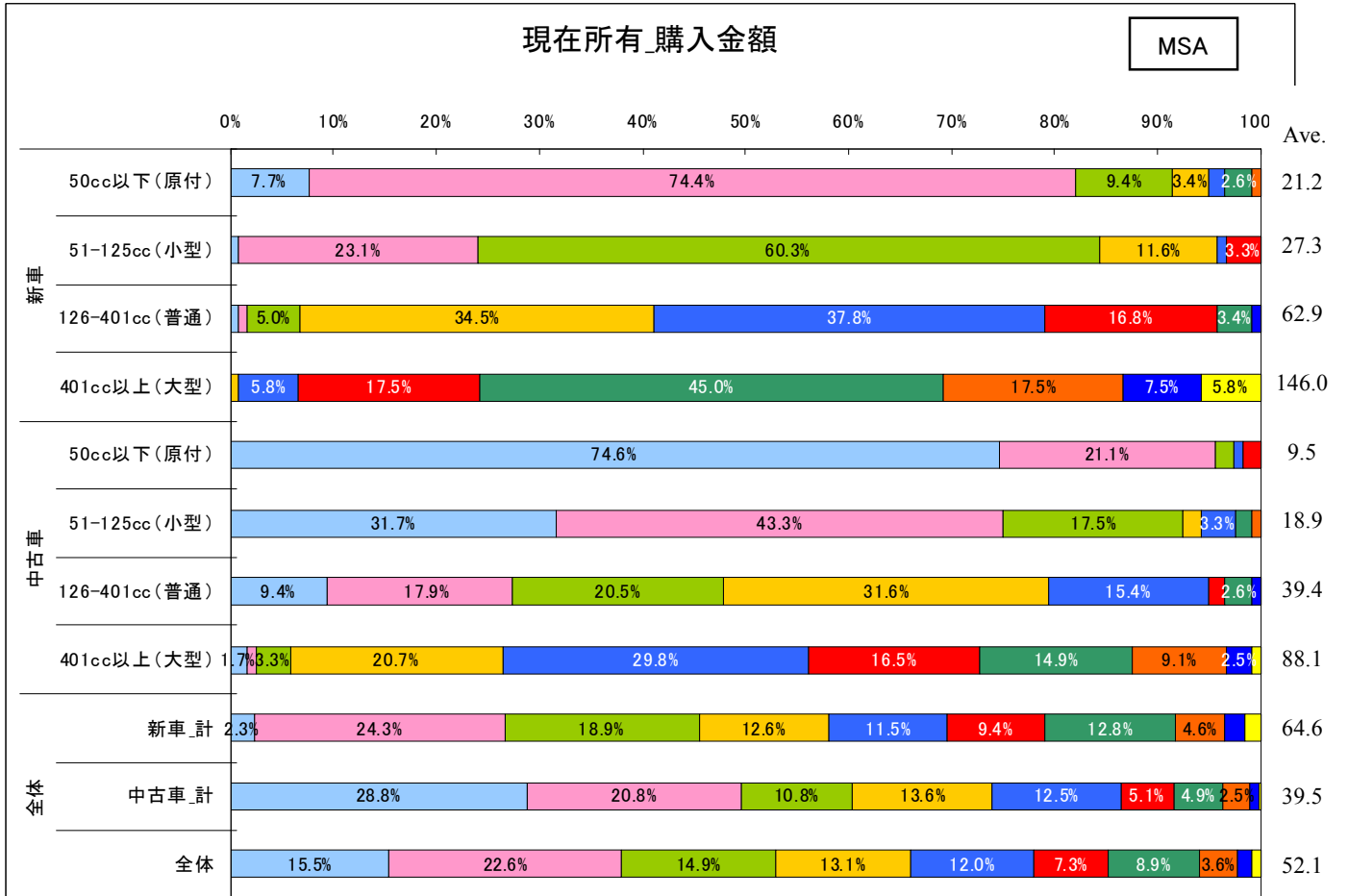
次回排気量	50cc以下 (原付)	51-125cc (小型)	126-401cc (普通)	401cc以上 (大型)	総計
現在排気量					
50cc以下(原付)	72.1%	11.6%	8.1%	8.1%	86
51-125cc(小型)	1.8%	59.8%	26.8%	11.6%	112
126-401cc(普通)	4.9%	3.9%	68.0%	23.3%	103
401cc以上(大型)	0.9%	3.7%	8.3%	87.0%	108
総計	17.1%	20.8%	28.4%	33.7%	409

【セルの色の意味】

同一の種類/排気量をレポート

現在所有バイク_購入金額

中古車ユーザーのうち、半数近くは20万円以下で現在所有バイクを購入している。
 昨年(BUR2012)と比較して、中古原付・大型の平均購入価格が上がっているのが目立つ。



購入金額	全体			中古車				新車				(万円)
	全体	中古車_計	新車_計	401cc以上	126-401cc	51-125cc	50cc以下	401cc以上	126-401cc	51-125cc	50cc以下	
300万円以上	0.8%	0.2%	1.5%	0.8%	0.0%	0.0%	0.0%	5.8%	0.0%	0.0%	0.0%	
200-299万円	1.5%	0.8%	2.1%	2.5%	0.9%	0.0%	0.0%	7.5%	0.8%	0.0%	0.0%	
150-199万円	3.6%	2.5%	4.6%	9.1%	0.0%	0.8%	0.0%	17.5%	0.0%	0.0%	0.9%	
100-149万円	8.9%	4.9%	12.8%	14.9%	2.6%	1.7%	0.0%	45.0%	3.4%	0.0%	2.6%	
80-99万円	7.3%	5.1%	9.4%	16.5%	1.7%	0.0%	1.8%	17.5%	16.8%	3.3%	0.0%	
50-79万円	12.0%	12.5%	11.5%	29.8%	15.4%	3.3%	0.9%	5.8%	37.8%	0.8%	1.7%	
30-49万円	13.1%	13.6%	12.6%	20.7%	31.6%	1.7%	0.0%	0.8%	34.5%	11.6%	3.4%	
20-29万円	14.9%	10.8%	18.9%	3.3%	20.5%	17.5%	1.8%	0.0%	5.0%	60.3%	9.4%	
10-19万円	22.6%	20.8%	24.3%	0.8%	17.9%	43.3%	21.1%	0.0%	0.8%	23.1%	74.4%	
10万円未満	15.5%	28.8%	2.3%	1.7%	9.4%	31.7%	74.6%	0.0%	0.8%	0.8%	7.7%	

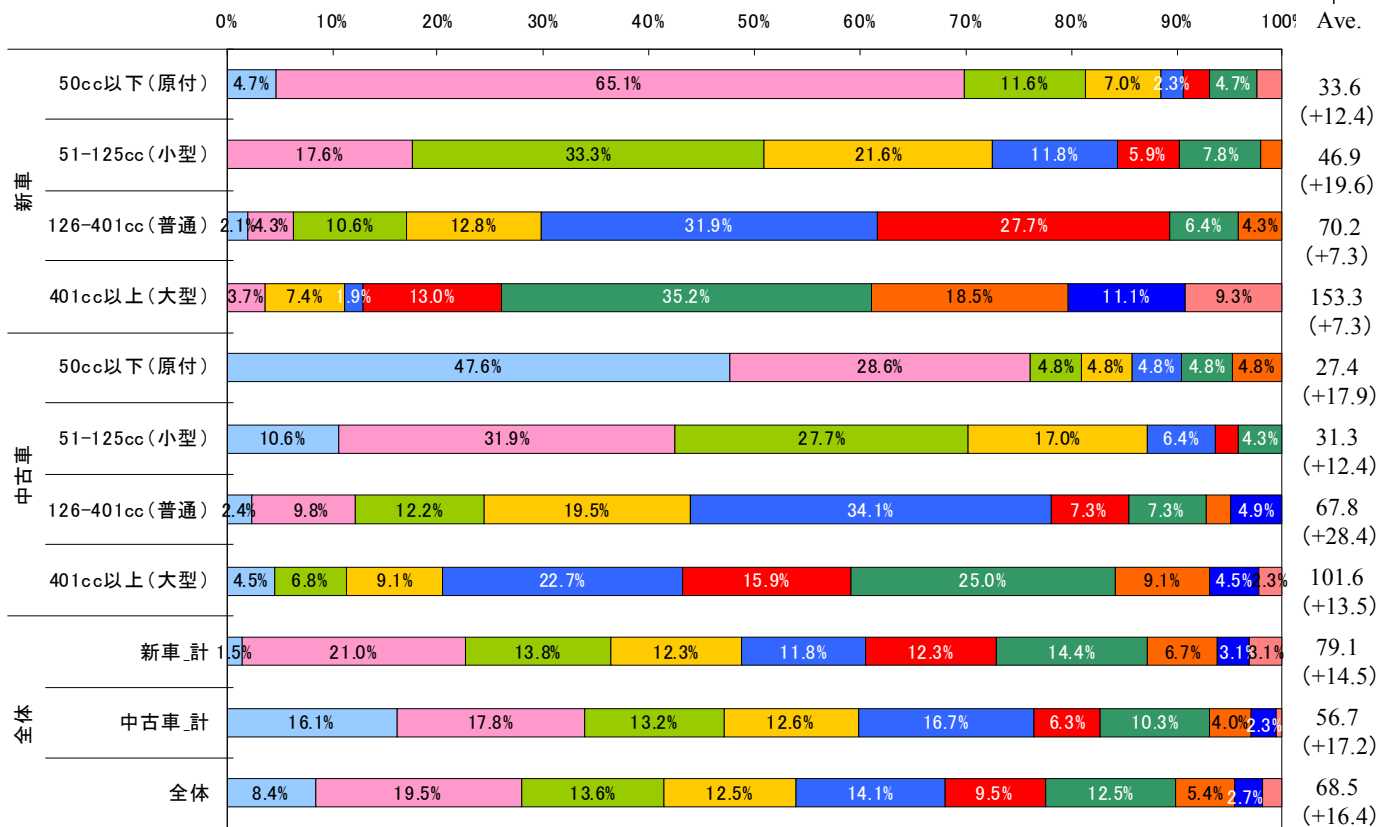
新車:50cc以下(原付)_n=117/新車:51-125cc(小型)_n=121/新車:126-401cc(普通)_n=119/新車:401cc以上(大型)_n=120/
 中古車:50cc以下(原付)_n=114/中古車:51-125cc(小型)_n=120/中古車:126-401cc(普通)_n=117/中古車:401cc以上(大
 型)_n=121/新車_計_n=477/中古車_計_n=472/全体_n=949

次回購入予定バイク_購入金額

新中間わず、全排気量で、次回購入予定バイクの金額の平均は現在の平均を上回った。
 過半数のユーザーが、次回は現在よりも高いバイクの購入を予定。景気の回復も影響している。
 カッコ内の数字は、現在所有バイクの購入金額との差。

次回購入_購入金額

MSA

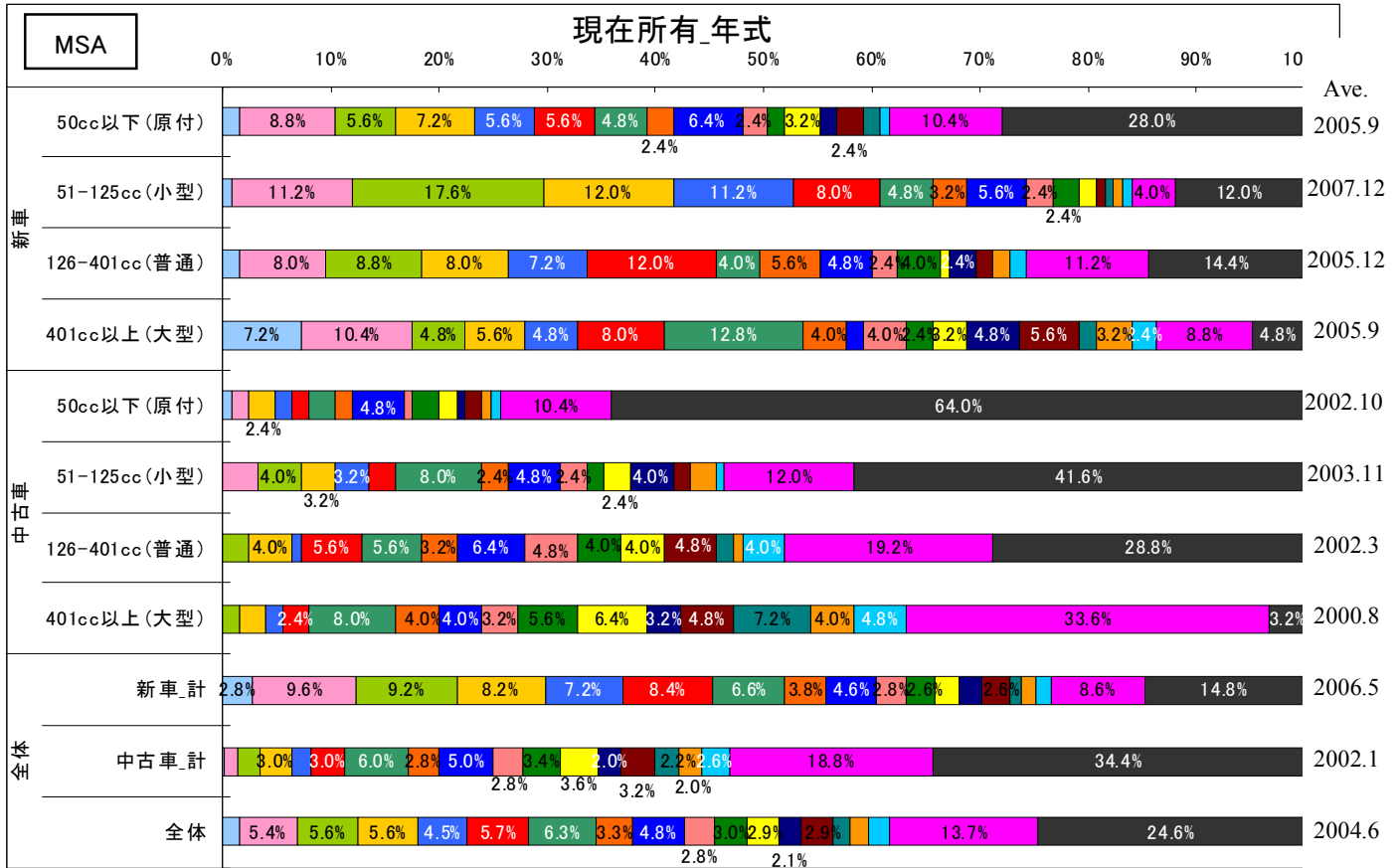


	全体			中古車				新車				(万円)
	全体	中古車_計	新車_計	401cc以上	126-401cc	51-125cc	50cc以下	401cc以上	126-401cc	51-125cc	50cc以下	
300万円以上	1.9%	0.6%	3.1%	2.3%	0.0%	0.0%	0.0%	9.3%	0.0%	0.0%	2.3%	
200-299万円	2.7%	2.3%	3.1%	4.5%	4.9%	0.0%	0.0%	11.1%	0.0%	0.0%	0.0%	
150-199万円	5.4%	4.0%	6.7%	9.1%	2.4%	0.0%	4.8%	18.5%	4.3%	2.0%	0.0%	
100-149万円	12.5%	10.3%	14.4%	25.0%	7.3%	4.3%	4.8%	35.2%	6.4%	7.8%	4.7%	
80-99万円	9.5%	6.3%	12.3%	15.9%	7.3%	2.1%	0.0%	13.0%	27.7%	5.9%	2.3%	
50-79万円	14.1%	16.7%	11.8%	22.7%	34.1%	6.4%	4.8%	1.9%	31.9%	11.8%	2.3%	
30-49万円	12.5%	12.6%	12.3%	9.1%	19.5%	17.0%	4.8%	7.4%	12.8%	21.6%	7.0%	
20-29万円	13.6%	13.2%	13.8%	6.8%	12.2%	27.7%	4.8%	0.0%	10.6%	33.3%	11.6%	
10-19万円	19.5%	17.8%	21.0%	0.0%	9.8%	31.9%	28.6%	3.7%	4.3%	17.6%	65.1%	
10万円未満	8.4%	16.1%	1.5%	4.5%	2.4%	10.6%	47.6%	0.0%	2.1%	0.0%	4.7%	

新車: 50cc以下(原付)_n=43/新車: 51-125cc(小型)_n=51/新車: 126-401cc(普通)_n=47/新車: 401cc以上(大型)_n=54/中古車: 50cc以下(原付)_n=42/中古車: 51-125cc(小型)_n=47/中古車: 126-401cc(普通)_n=41/中古車: 401cc以上(大型)_n=44/新車_計_n=195/中古車_計_n=174/全体_n=369

現在所有バイク_年式

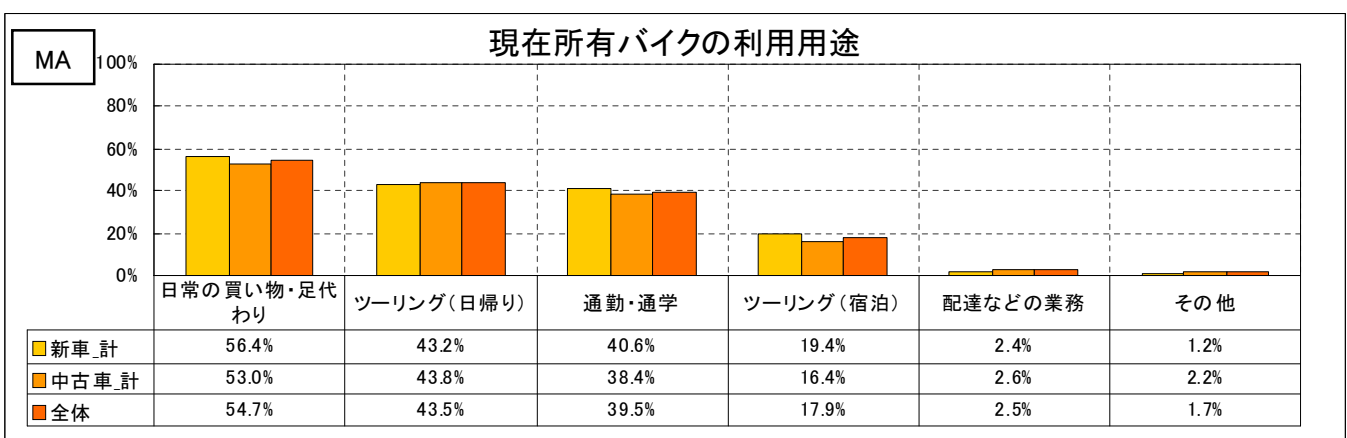
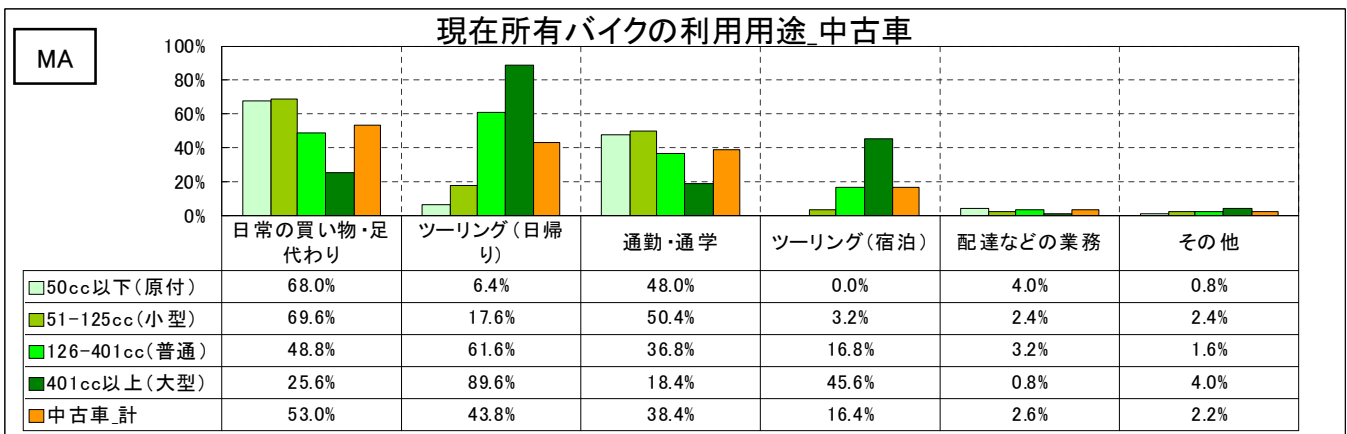
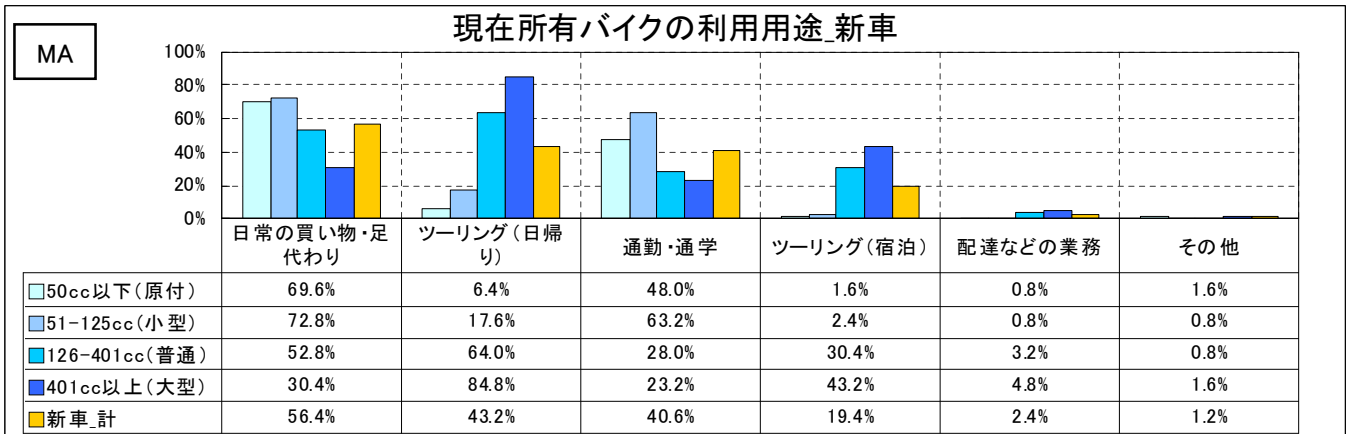
現在所有バイクの平均年式は全体で2004年6月。中古車と新車では4年以上の開きがある。



	全体			中古車				新車			
	全体	中古車_計	新車_計	401cc以上	126-401cc	51-125cc(小)	50cc以下(原)	401cc以上	126-401cc	51-125cc(小)	50cc以下(原)
■分からない	24.6%	34.4%	14.8%	3.2%	28.8%	41.6%	64.0%	4.8%	14.4%	12.0%	28.0%
■1996年以前	13.7%	18.8%	8.6%	33.6%	19.2%	12.0%	10.4%	8.8%	11.2%	4.0%	10.4%
■1997年	2.0%	2.6%	1.4%	4.8%	4.0%	0.8%	0.8%	2.4%	1.6%	0.8%	0.8%
■1998年	1.7%	2.0%	1.4%	4.0%	0.8%	2.4%	0.8%	3.2%	1.6%	0.8%	0.0%
■1999年	1.6%	2.2%	1.0%	7.2%	1.6%	0.0%	0.0%	1.6%	0.0%	0.8%	1.6%
■2000年	2.9%	3.2%	2.6%	4.8%	4.8%	1.6%	1.6%	5.6%	1.6%	0.8%	2.4%
■2001年	2.1%	2.0%	2.2%	3.2%	0.0%	4.0%	0.8%	4.8%	2.4%	0.0%	1.6%
■2002年	2.9%	3.6%	2.2%	6.4%	4.0%	2.4%	1.6%	3.2%	0.8%	1.6%	3.2%
■2003年	3.0%	3.4%	2.6%	5.6%	4.0%	1.6%	2.4%	2.4%	4.0%	2.4%	1.6%
■2004年	2.8%	2.8%	2.8%	3.2%	4.8%	2.4%	0.8%	4.0%	2.4%	2.4%	2.4%
■2005年	4.8%	5.0%	4.6%	4.0%	6.4%	4.8%	4.8%	1.6%	4.8%	5.6%	6.4%
■2006年	3.3%	2.8%	3.8%	4.0%	3.2%	2.4%	1.6%	4.0%	5.6%	3.2%	2.4%
■2007年	6.3%	6.0%	6.6%	8.0%	5.6%	8.0%	2.4%	12.8%	4.0%	4.8%	4.8%
■2008年	5.7%	3.0%	8.4%	2.4%	5.6%	2.4%	1.6%	8.0%	12.0%	8.0%	5.6%
■2009年	4.5%	1.8%	7.2%	1.6%	0.8%	3.2%	1.6%	4.8%	7.2%	11.2%	5.6%
■2010年	5.6%	3.0%	8.2%	2.4%	4.0%	3.2%	2.4%	5.6%	8.0%	12.0%	7.2%
■2011年	5.6%	2.0%	9.2%	1.6%	2.4%	4.0%	0.0%	4.8%	8.8%	17.6%	5.6%
■2012年	5.4%	1.2%	9.6%	0.0%	0.0%	3.2%	1.6%	10.4%	8.0%	11.2%	8.8%
■2013年	1.5%	0.2%	2.8%	0.0%	0.0%	0.0%	0.8%	7.2%	1.6%	0.8%	1.6%

新車:50cc以下(原付)_n=125/新車:51-125cc(小型)_n=125/新車:126-401cc(普通)_n=125/新車:401cc以上(大型)_n=125/
 中古車:50cc以下(原付)_n=125/中古車:51-125cc(小型)_n=125/中古車:126-401cc(普通)_n=125/中古車:401cc以上(大型)_n=125/
 新車_計_n=500/中古車_計_n=500/全体_n=1,000

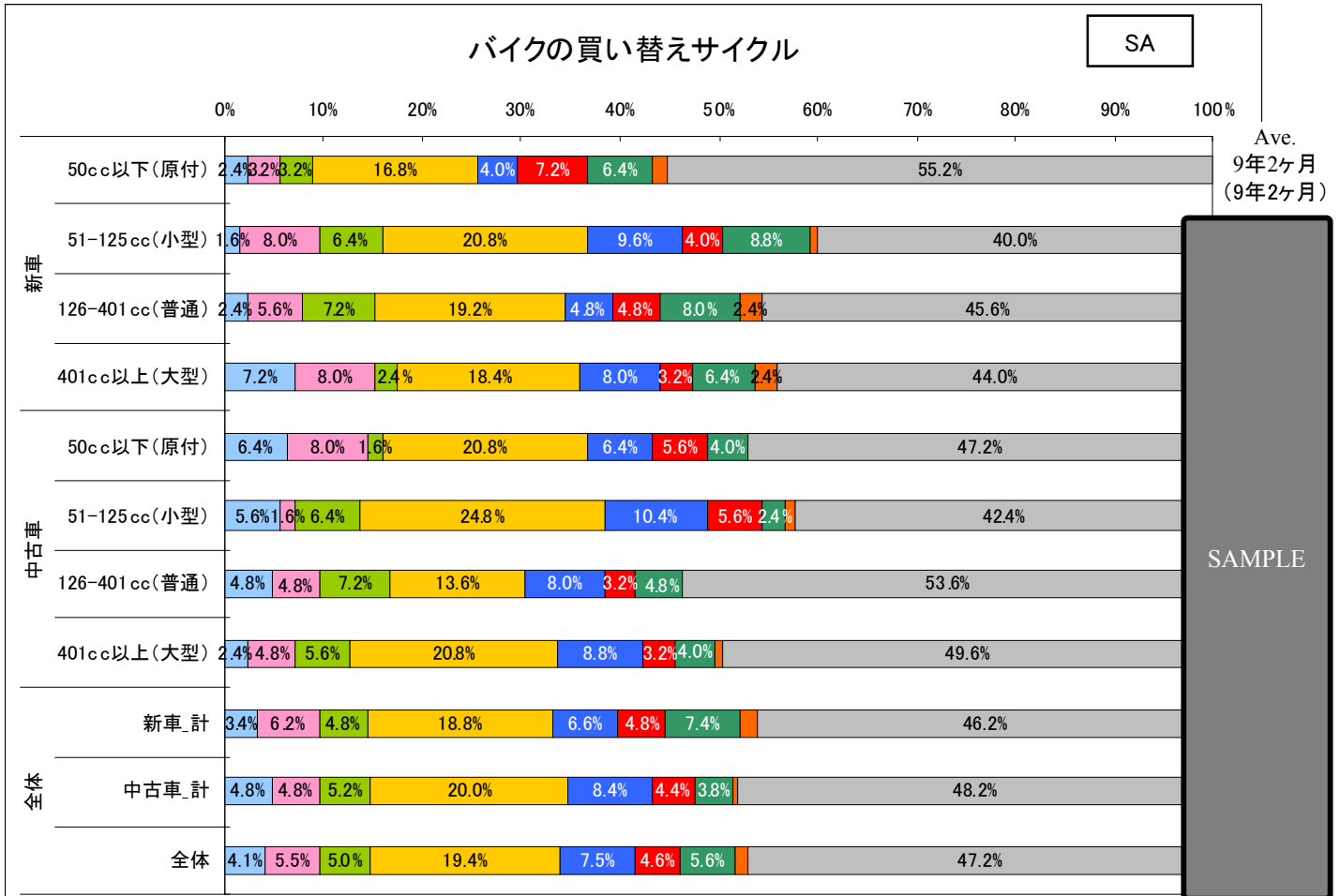
昨年と同様排気量が小さいほど日常的な活動に利用される傾向にあり、排気量が大きいほどツーリングなどの趣向的な活動に利用される傾向。新中別で比較をしても、利用用途に大きな差は見られなかった。



新車: 50cc以下(原付)_n=125/新車: 51-125cc(小型)_n=125/新車: 126-401cc(普通)_n=125/新車: 401cc以上(大型)_n=125/
 中古車: 50cc以下(原付)_n=125/中古車: 51-125cc(小型)_n=125/中古車: 126-401cc(普通)_n=125/中古車: 401cc以上(大型)_n=125/
 新車_計_n=500/中古車_計_n=500/全体_n=1,000

バイクの買い替えサイクル

昨年のBUR2012調査結果(カッコ内の数字)と比較すると、全体的にサイクルは短縮されている。
 ただ依然として、新中間わず1台のバイクは平均で8年以上乗られており、
 アフターサービスの重要性は高いと言える。

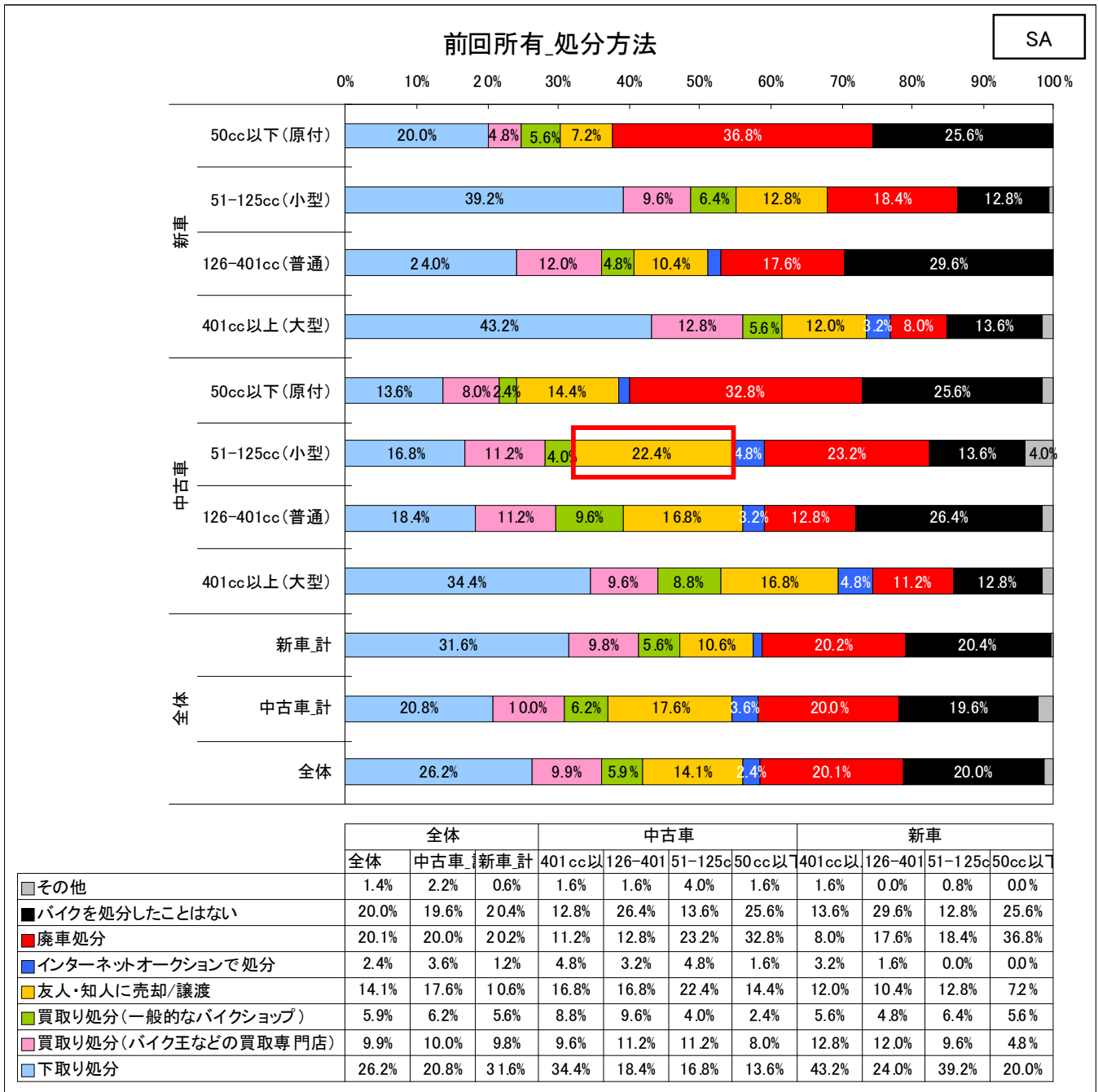


	全体			中古車				新車			
	全体	中古車_計	新車_計	401cc以上	126-401cc	51-125cc	50cc以下	401cc以上	126-401cc	51-125cc	50cc以下
10年以上	47.2%	48.2%	46.2%	49.6%	53.6%	42.4%	47.2%	44.0%	45.6%	40.0%	55.2%
9年	1.1%	0.4%	1.8%	0.8%	0.0%	0.8%	0.0%	2.4%	2.4%	0.8%	1.6%
8年	5.6%	3.8%	7.4%	4.0%	4.8%	2.4%	4.0%	6.4%	8.0%	8.8%	6.4%
7年	4.6%	4.4%	4.8%	3.2%	3.2%	5.6%	5.6%	3.2%	4.8%	4.0%	7.2%
6年	7.5%	8.4%	6.6%	8.8%	8.0%	10.4%	6.4%	8.0%	4.8%	9.6%	4.0%
5年	19.4%	20.0%	18.8%	20.8%	13.6%	24.8%	20.8%	18.4%	19.2%	20.8%	16.8%
4年	5.0%	5.2%	4.8%	5.6%	7.2%	6.4%	1.6%	2.4%	7.2%	6.4%	3.2%
3年	5.5%	4.8%	6.2%	4.8%	4.8%	1.6%	8.0%	8.0%	5.6%	8.0%	3.2%
2年以内	4.1%	4.8%	3.4%	2.4%	4.8%	5.6%	6.4%	7.2%	2.4%	1.6%	2.4%

新車: 50cc以下(原付)_{n=125} / 新車: 51-125cc(小型)_{n=125} / 新車: 126-401cc(普通)_{n=125} / 新車: 401cc以上(大型)_{n=125} / 中古車: 50cc以下(原付)_{n=125} / 中古車: 51-125cc(小型)_{n=125} / 中古車: 126-401cc(普通)_{n=125} / 中古車: 401cc以上(大型)_{n=125} / 新車_計_{n=500} / 中古車_計_{n=500} / 全体_{n=1,000}

前回所有バイク_処分方法

「友人・知人に売却/譲渡」で処分をする人が増加しているのが目立つ。
特に中古小型では廃車処分に次いで多く、中古車全体でも昨年(BUR2012)対比で7.2%増加した。



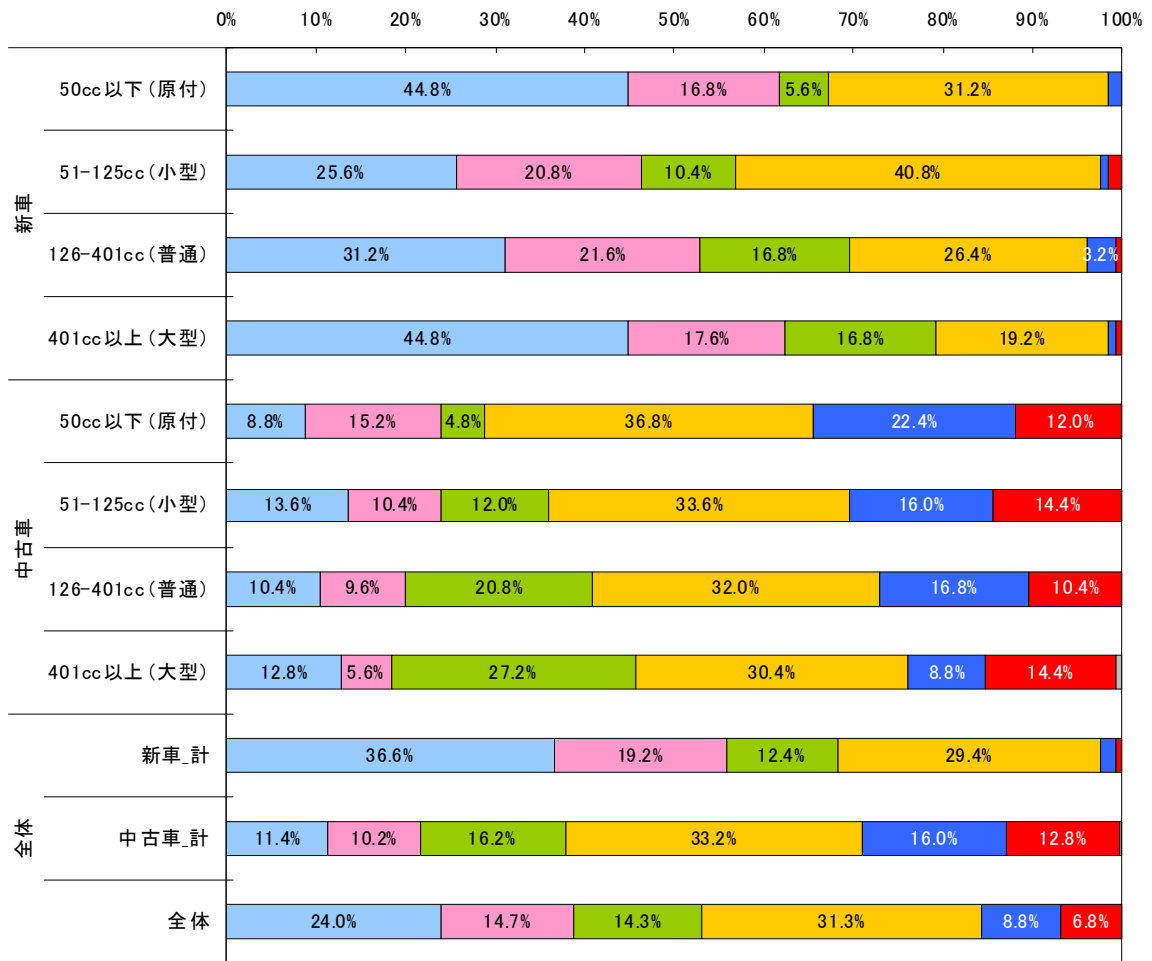
新車: 50cc以下(原付)_n=125 / 新車: 51-125cc(小型)_n=125 / 新車: 126-401cc(普通)_n=125 / 新車: 401cc以上(大型)_n=125 /
中古車: 50cc以下(原付)_n=125 / 中古車: 51-125cc(小型)_n=125 / 中古車: 126-401cc(普通)_n=125 / 中古車: 401cc以上(大型)_n=125 /
新車_計_n=500 / 中古車_計_n=500 / 全体_n=1,000

現在所有バイク_購入先

中古では非メーカー系(小規模)ショップが最多だったが、新車ではメーカー系(単独ブランド)ショップでの購入が最も多かった。
 新車ユーザーは過半数がメーカー系ショップで購入している。

現在所有_購入先

SA



	全体			中古車				新車			
	全体	中古車	新車_計	401cc以	126-401	51-125c	50cc以下	401cc以	126-401	51-125c	50cc以下
■その他	0.1%	0.2%	0.0%	0.8%	0.0%	0.0%	0.0%	0.0%	0.0%	0.0%	0.0%
■インターネットオークション	6.8%	12.8%	0.8%	14.4%	10.4%	14.4%	12.0%	0.8%	0.8%	1.6%	0.0%
■友人・知人	8.8%	16.0%	1.6%	8.8%	16.8%	16.0%	22.4%	0.8%	3.2%	0.8%	1.6%
■非メーカー系(小規模)ショップ	31.3%	33.2%	29.4%	30.4%	32.0%	33.6%	36.8%	19.2%	26.4%	40.8%	31.2%
■非メーカー系(全国チェーン系)ショップ	14.3%	16.2%	12.4%	27.2%	20.8%	12.0%	4.8%	16.8%	16.8%	10.4%	5.6%
■メーカー系(複数ブランド)ショップ	14.7%	10.2%	19.2%	5.6%	9.6%	10.4%	15.2%	17.6%	21.6%	20.8%	16.8%
■メーカー系(単独ブランド)ショップ	24.0%	11.4%	36.6%	12.8%	10.4%	13.6%	8.8%	44.8%	31.2%	25.6%	44.8%

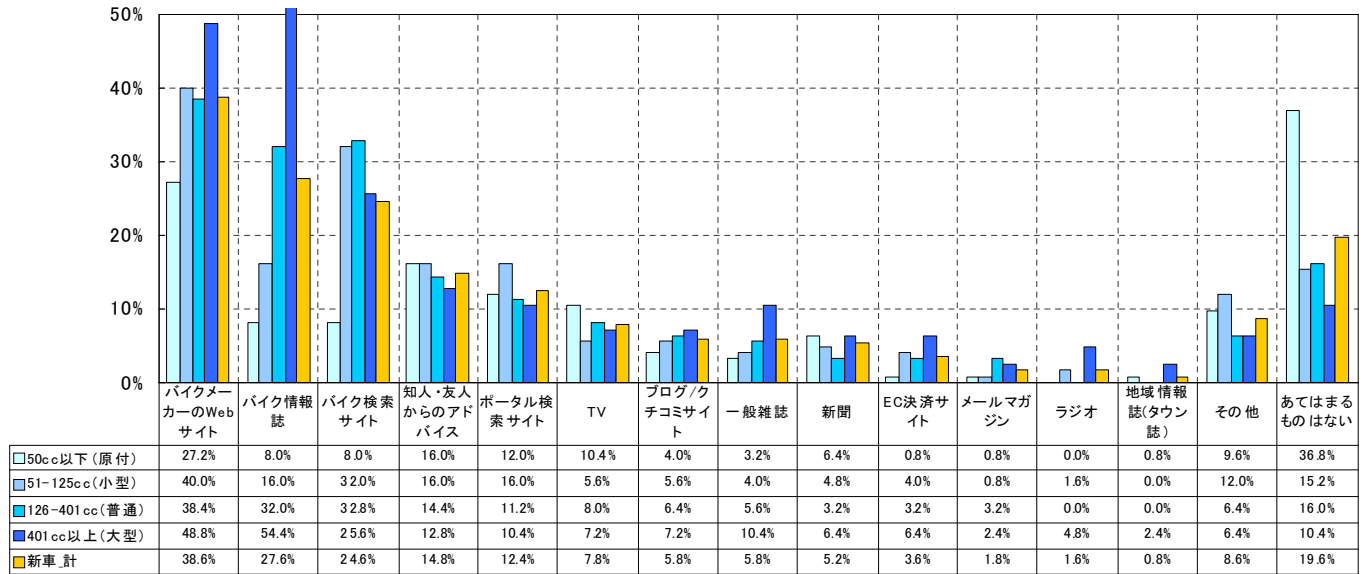
新車:50cc以下(原付)_n=125/新車:51-125cc(小型)_n=125/新車:126-401cc(普通)_n=125/新車:401cc以上(大型)_n=125/
 中古車:50cc以下(原付)_n=125/中古車:51-125cc(小型)_n=125/中古車:126-401cc(普通)_n=125/中古車:401cc以上(大
 型)_n=125/新車_計_n=500/中古車_計_n=500/全体_n=1,000

現在所有バイク_認知媒体

現在所有バイクを認知した媒体は、新車ユーザーではメーカーサイトが最多。
中古車ユーザーではバイク検索サイト、バイク情報誌が高くなり、メーカーサイトが続く。

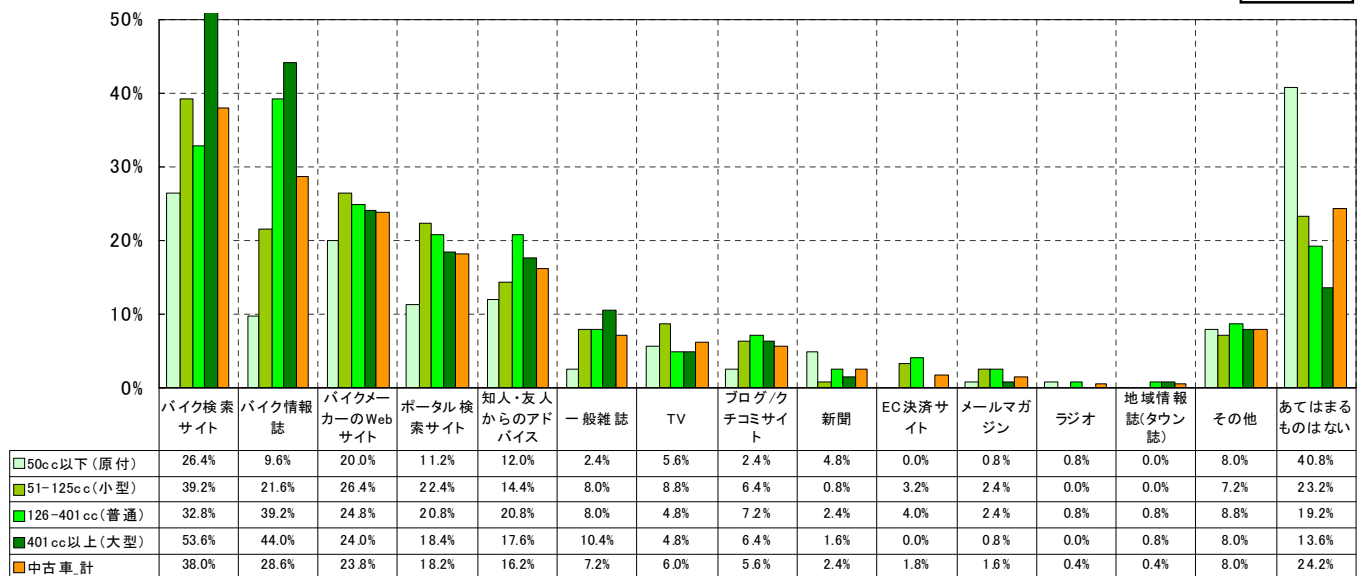
現在所有バイクを知った媒体_新車

MA



現在所有バイクを知った媒体_中古車

MA



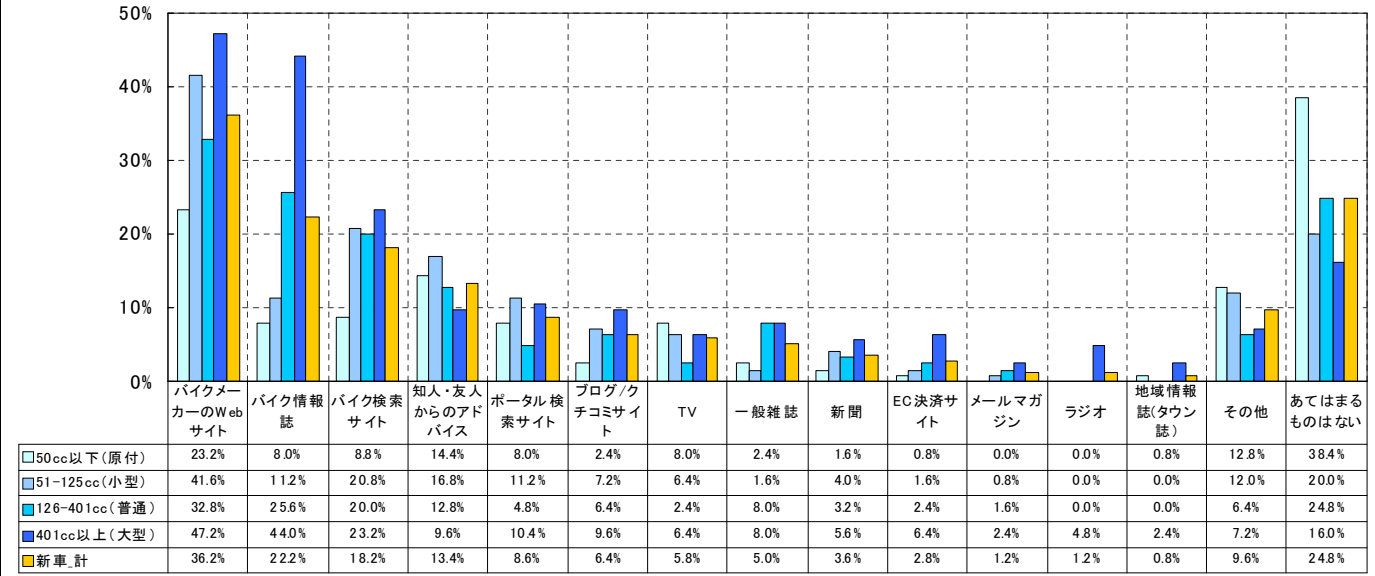
新車:50cc以下(原付)_n=125/新車:51-125cc(小型)_n=125/新車:126-401cc(普通)_n=125/新車:401cc以上(大型)_n=125/
中古車:50cc以下(原付)_n=125/中古車:51-125cc(小型)_n=125/中古車:126-401cc(普通)_n=125/中古車:401cc以上(大型)_n=125/新車_計_n=500/中古車_計_n=500/全体_n=1,000

現在所有バイク_絞込み媒体

購入バイクの絞込みの際も認知と同様、新車ユーザーはメーカーサイト、中古車ユーザーはバイク検索サイトの利用が最も高くなっている。

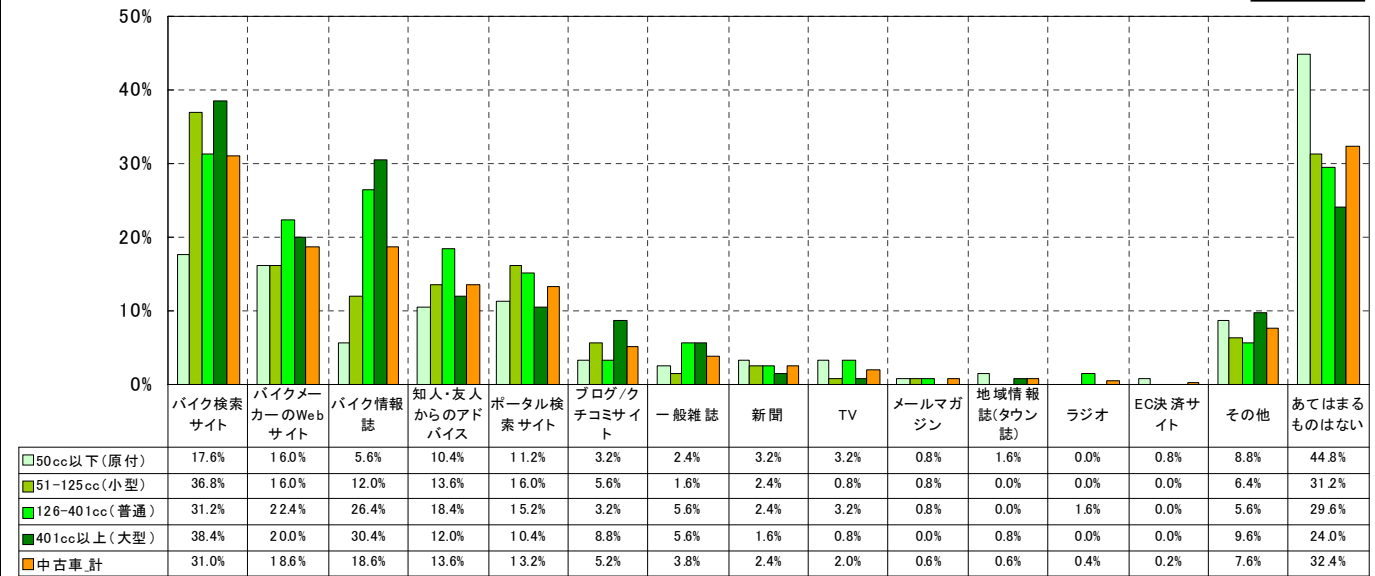
現在所有バイクに絞り込んだ媒体_新車

MA



現在所有バイクに絞り込んだ媒体_中古車

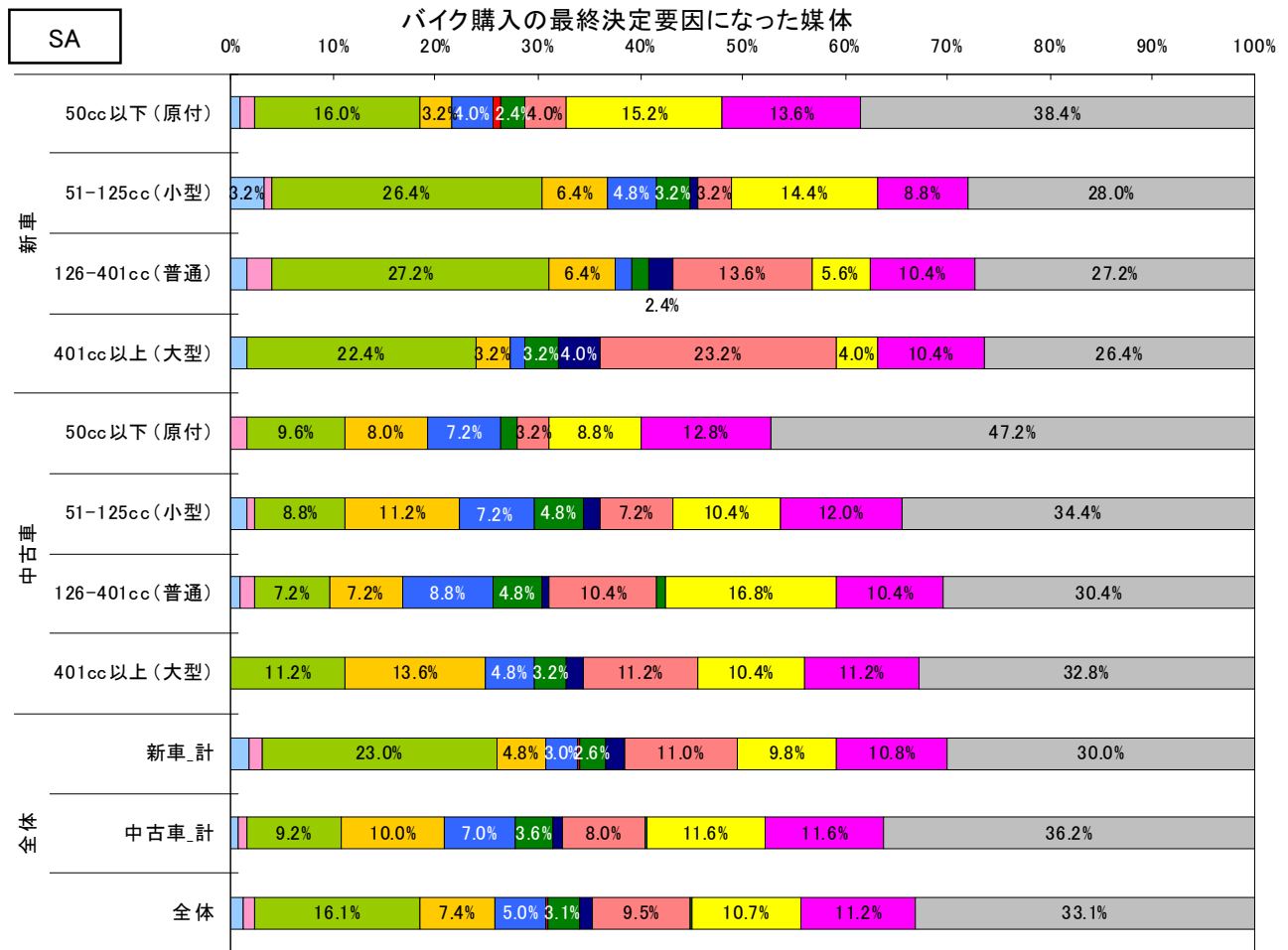
MA



新車:50cc以下(原付)_n=125/新車:51-125cc(小型)_n=125/新車:126-401cc(普通)_n=125/新車:401cc以上(大型)_n=125/
中古車:50cc以下(原付)_n=125/中古車:51-125cc(小型)_n=125/中古車:126-401cc(普通)_n=125/中古車:401cc以上(大型)_n=125/新車計_n=500/中古車計_n=500/全体_n=1,000

現在所有バイク_最終決定媒体

最終決定媒体では、新車はメーカーサイトに比較的集中するが、中古車はバラつきが多い。

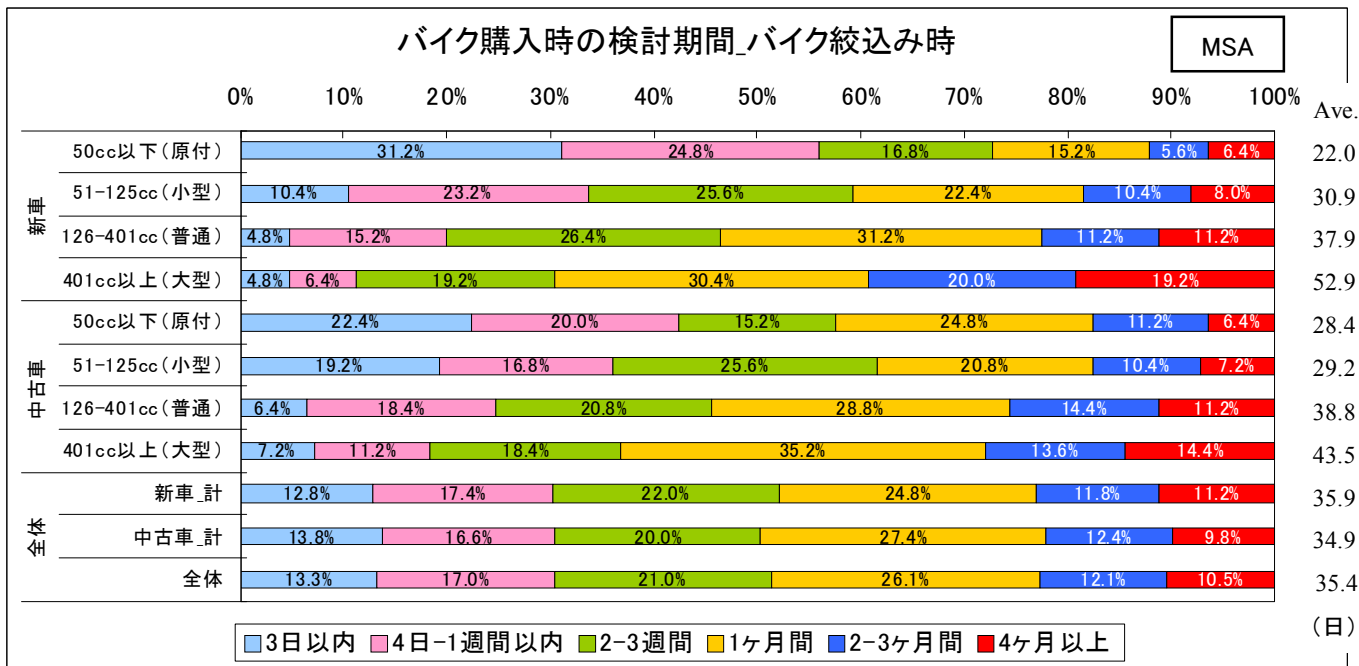
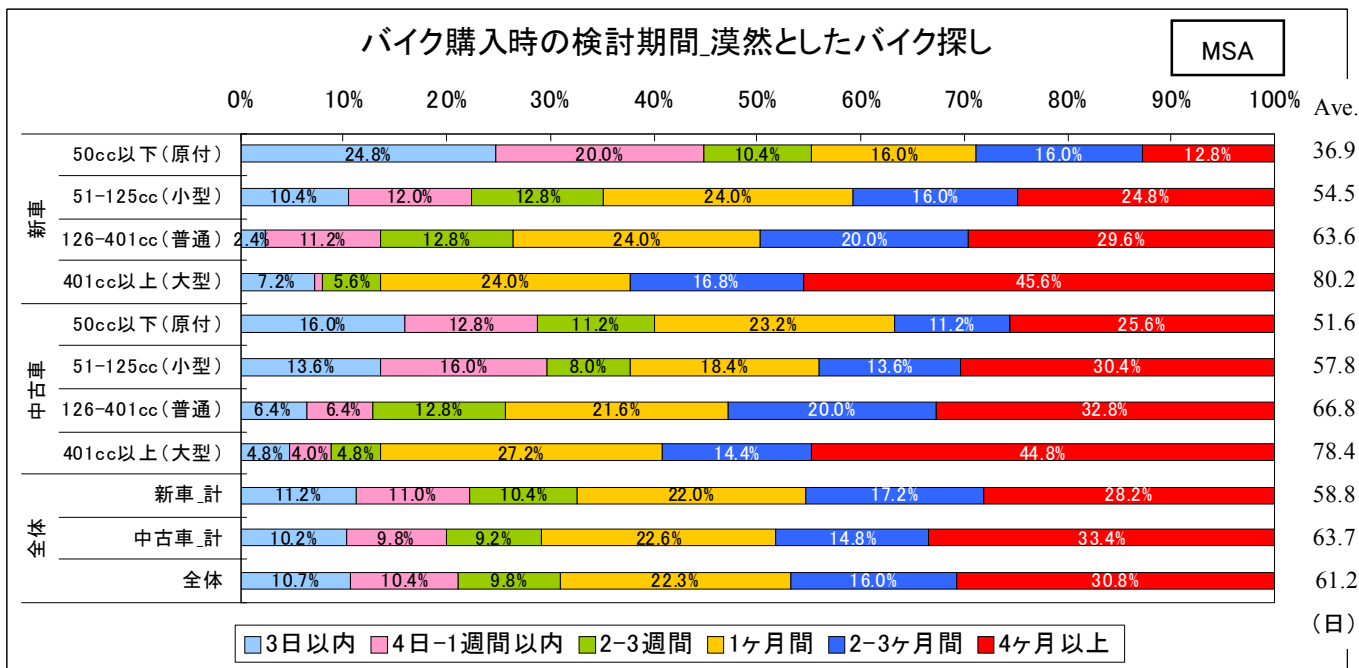


	全体			中古車				新車			
	全体	中古車_計	新車_計	401cc以上	126-401cc	51-125cc	50cc以下	401cc以上	126-401cc	51-125cc	50cc以下
あてはまるものはない	33.1%	36.2%	30.0%	32.8%	30.4%	34.4%	47.2%	26.4%	27.2%	28.0%	38.4%
その他	11.2%	11.6%	10.8%	11.2%	10.4%	12.0%	12.8%	10.4%	10.4%	8.8%	13.6%
地域情報誌(タウン誌)	0.0%	0.0%	0.0%	0.0%	0.0%	0.0%	0.0%	0.0%	0.0%	0.0%	0.0%
知人・友人からのアドバイス	10.7%	11.6%	9.8%	10.4%	16.8%	10.4%	8.8%	4.0%	5.6%	14.4%	15.2%
ラジオ	0.1%	0.2%	0.0%	0.0%	0.8%	0.0%	0.0%	0.0%	0.0%	0.0%	0.0%
バイク情報誌	9.5%	8.0%	11.0%	11.2%	10.4%	7.2%	3.2%	23.2%	13.6%	3.2%	4.0%
一般雑誌	1.4%	1.0%	1.8%	1.6%	0.8%	1.6%	0.0%	4.0%	2.4%	0.8%	0.0%
メールマガジン	0.0%	0.0%	0.0%	0.0%	0.0%	0.0%	0.0%	0.0%	0.0%	0.0%	0.0%
ブログ/クチコミサイト	3.1%	3.6%	2.6%	3.2%	4.8%	4.8%	1.6%	3.2%	1.6%	3.2%	2.4%
EC決済サイト	0.1%	0.0%	0.2%	0.0%	0.0%	0.0%	0.0%	0.0%	0.0%	0.0%	0.8%
ポータル検索サイト	5.0%	7.0%	3.0%	4.8%	8.8%	7.2%	7.2%	1.6%	1.6%	4.8%	4.0%
バイク検索サイト	7.4%	10.0%	4.8%	13.6%	7.2%	11.2%	8.0%	3.2%	6.4%	6.4%	3.2%
バイクメーカーのWebサイト	16.1%	9.2%	23.0%	11.2%	7.2%	8.8%	9.6%	22.4%	27.2%	26.4%	16.0%
新聞	1.1%	1.0%	1.2%	0.0%	1.6%	0.8%	1.6%	0.0%	2.4%	0.8%	1.6%
TV	1.2%	0.6%	1.8%	0.0%	0.8%	1.6%	0.0%	1.6%	1.6%	3.2%	0.8%

新車: 50cc以下(原付)_n=125 / 新車: 51-125cc(小型)_n=125 / 新車: 126-401cc(普通)_n=125 / 新車: 401cc以上(大型)_n=125 / 中古車: 50cc以下(原付)_n=125 / 中古車: 51-125cc(小型)_n=125 / 中古車: 126-401cc(普通)_n=125 / 中古車: 401cc以上(大型)_n=125 / 新車_計_n=500 / 中古車_計_n=500 / 全体_n=1,000

バイク購入時の検討期間①

排気量が大きくなるほど購入金額も大きくなるため、検討にかける時間も長くなる。
 新中共に平均約2ヶ月漠然とバイクを探し、約1ヶ月で絞り込む。
 大型ユーザーは原付ユーザーの倍以上の時間をかけて車両の絞り込みまでをしている。



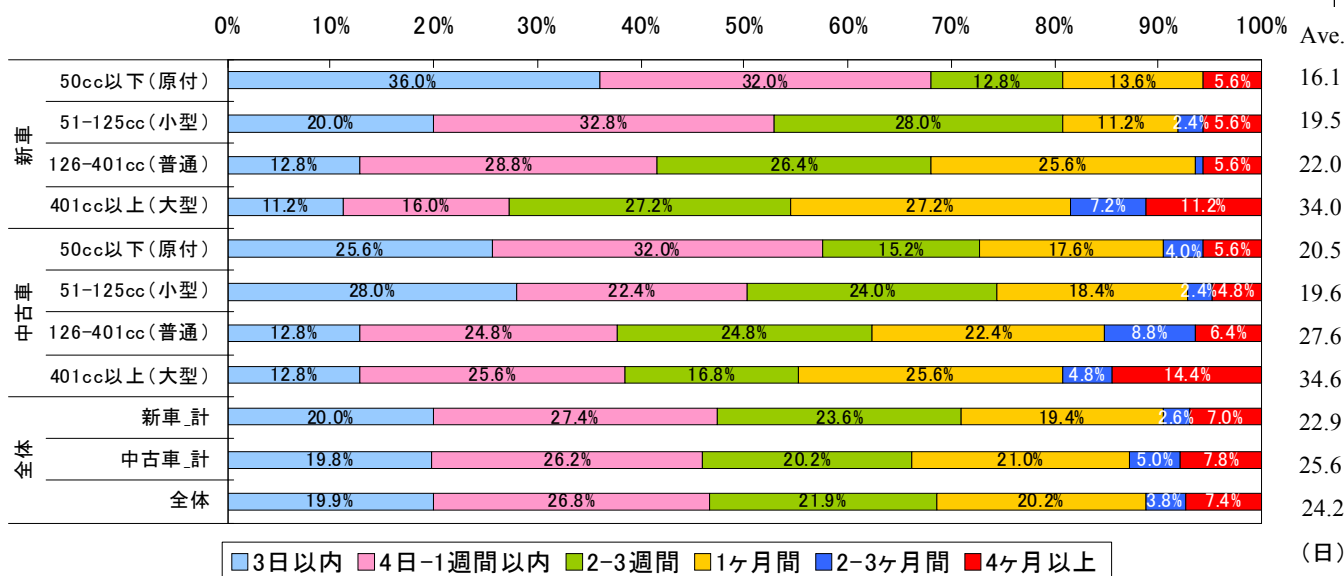
新車: 50cc以下(原付)_n=125 / 新車: 51-125cc(小型)_n=125 / 新車: 126-401cc(普通)_n=125 / 新車: 401cc以上(大型)_n=125 /
 中古車: 50cc以下(原付)_n=125 / 中古車: 51-125cc(小型)_n=125 / 中古車: 126-401cc(普通)_n=125 / 中古車: 401cc以上(大
 型)_n=125 / 新車_計_n=500 / 中古車_計_n=500 / 全体_n=1,000

バイク購入時の検討期間②

バイクを絞り込んでからも、問い合わせ・見積もりに1ヶ月弱、来店・成約までにも半月ほどかかる。全体平均で、ユーザーは「漠然としたバイク探し」～「成約」まで計140.3日＝4ヶ月20日の時間をかけている。

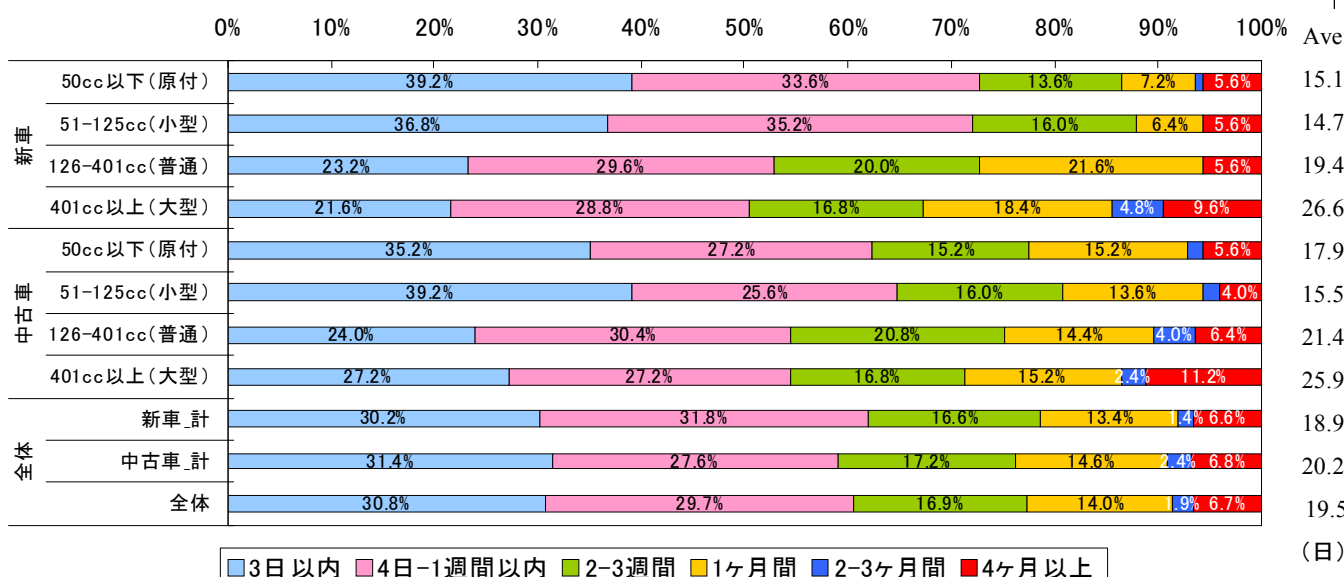
バイク購入時の検討期間_販売店への問い合わせ・見積もり

MSA



バイク購入時の検討期間_販売店へ来店、成約

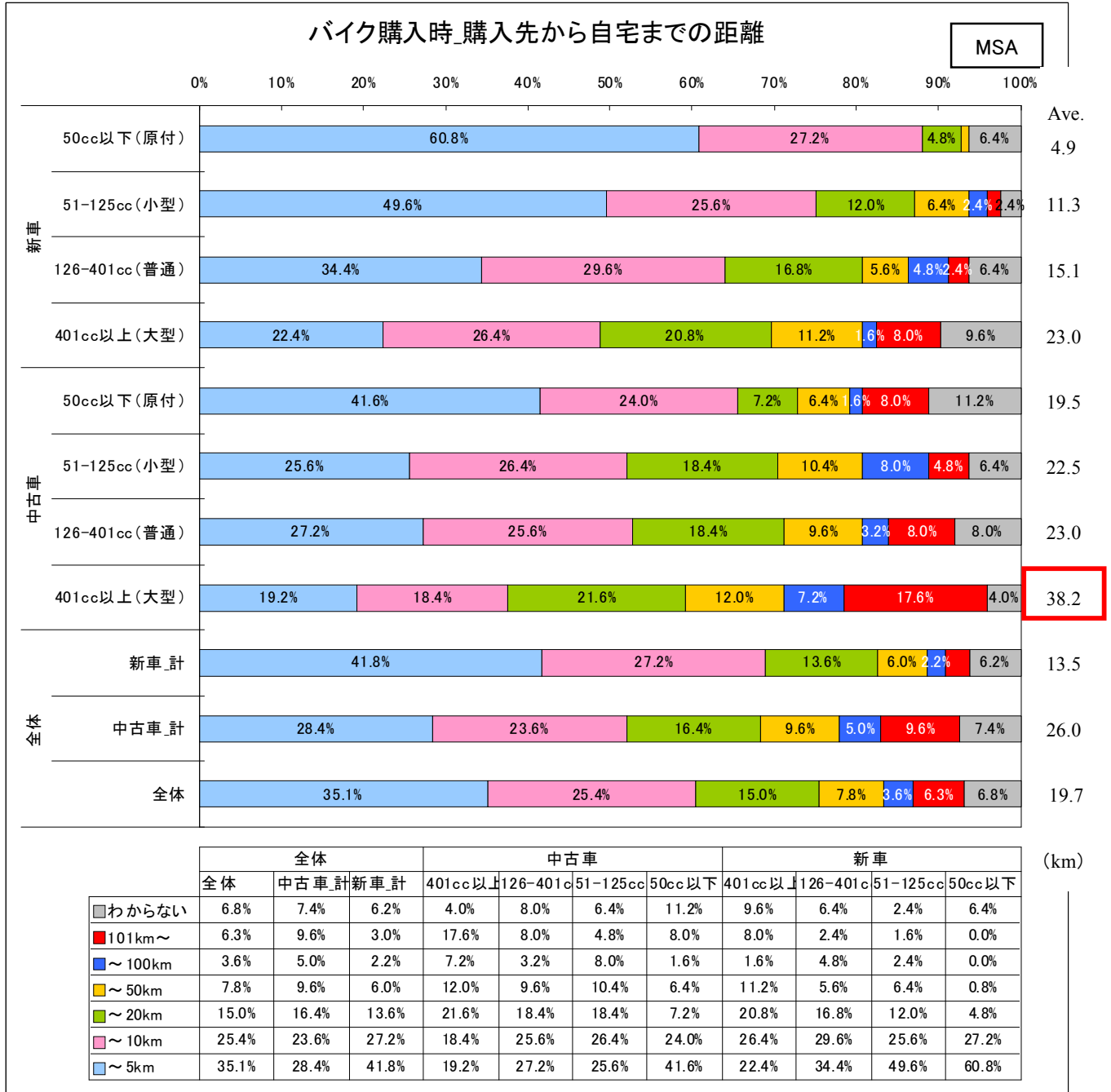
MSA



新車: 50cc以下(原付)_n=125 / 新車: 51-125cc(小型)_n=125 / 新車: 126-401cc(普通)_n=125 / 新車: 401cc以上(大型)_n=125 / 中古車: 50cc以下(原付)_n=125 / 中古車: 51-125cc(小型)_n=125 / 中古車: 126-401cc(普通)_n=125 / 中古車: 401cc以上(大型)_n=125 / 新車_計_n=500 / 中古車_計_n=500 / 全体_n=1,000

バイク購入時_購入先から自宅までの距離

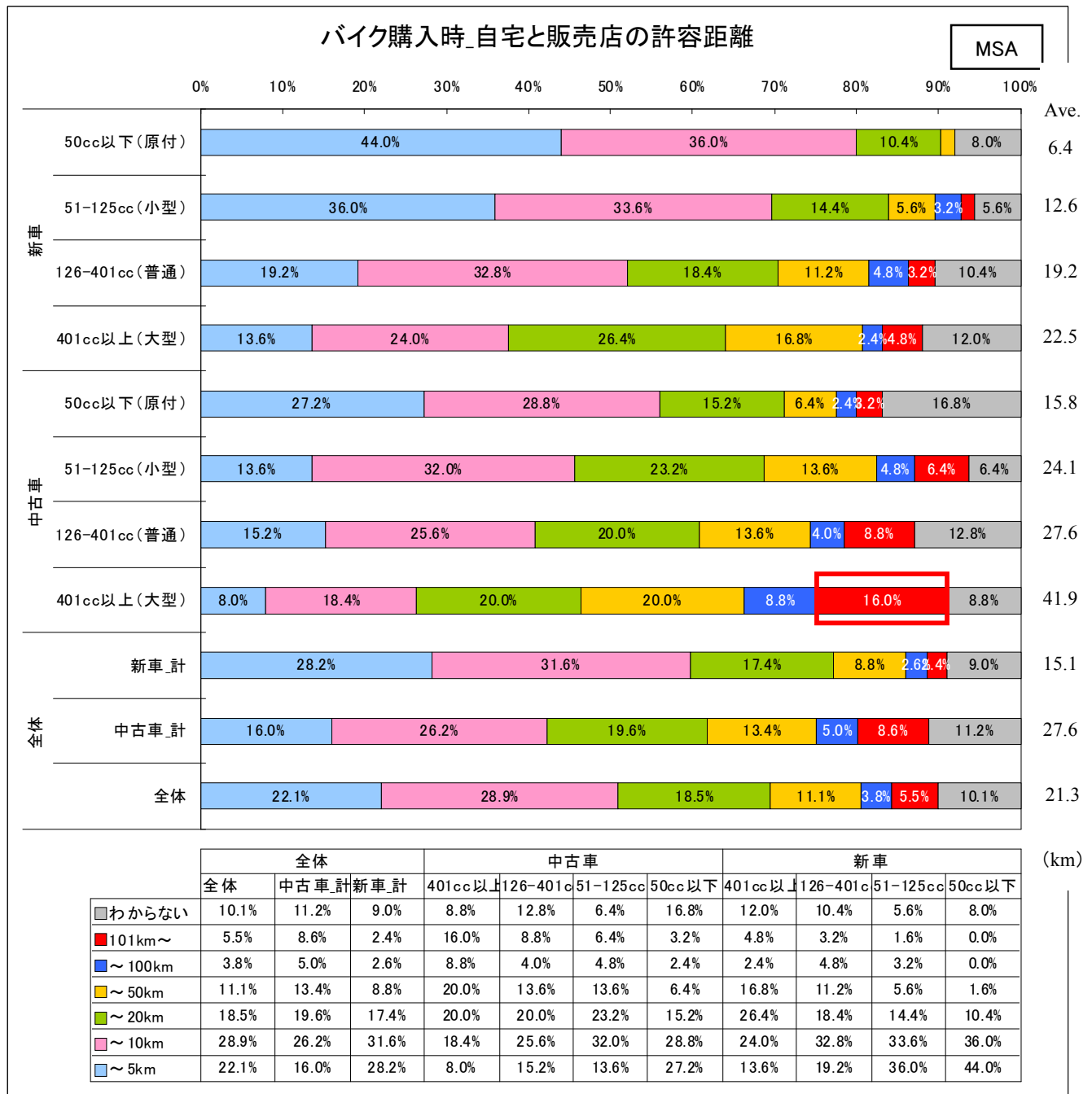
排気量が大きくなるほど、遠方までバイクを買いに行っている。
特に中古大型のユーザーは、自宅から購入先までの距離が約38kmであった。



新車: 50cc以下(原付)_n=125 / 新車: 51-125cc(小型)_n=125 / 新車: 126-401cc(普通)_n=125 / 新車: 401cc以上(大型)_n=125 / 中古車: 50cc以下(原付)_n=125 / 中古車: 51-125cc(小型)_n=125 / 中古車: 126-401cc(普通)_n=125 / 中古車: 401cc以上(大型)_n=125 / 新車_計_n=500 / 中古車_計_n=500 / 全体_n=1,000

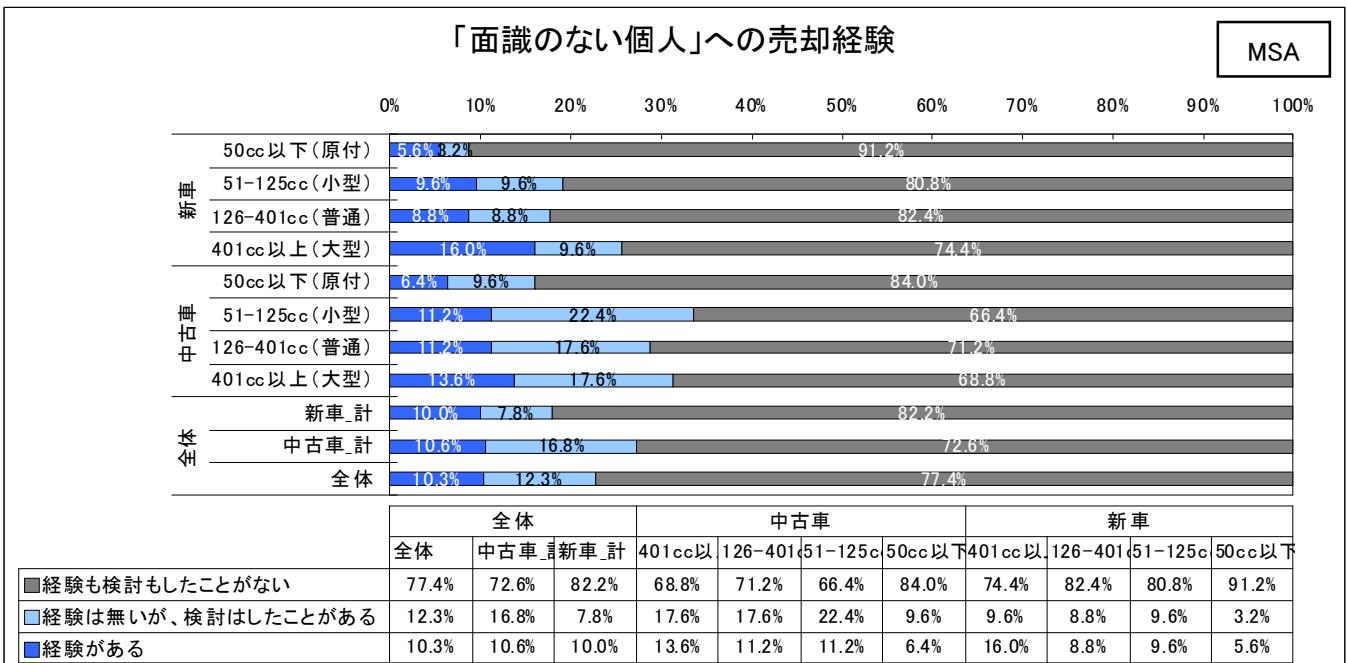
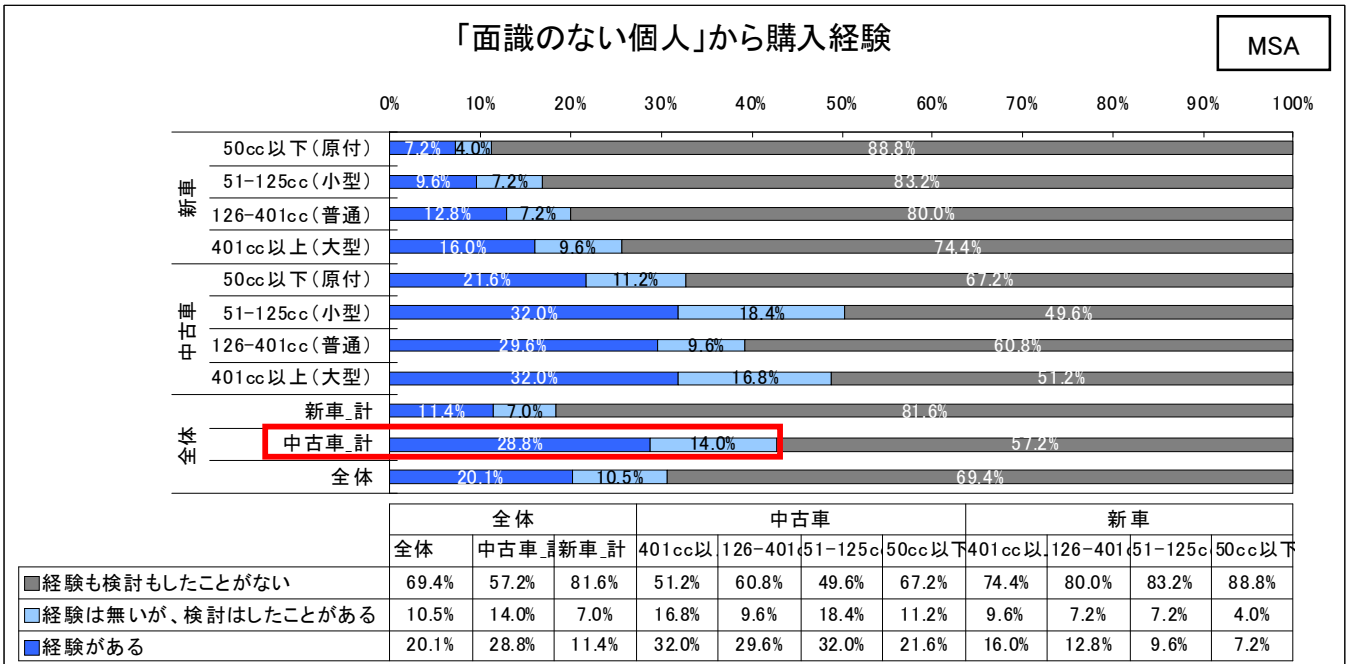
バイク購入時_自宅と販売店の許容距離

排気量が増えるほど、自宅から販売店までの許容距離は大きくなる。
中古大型ユーザーの16%は、全国どこからでもいいので欲しいバイクを買いたいと考えている。



新車: 50cc以下(原付)_n=125 / 新車: 51-125cc(小型)_n=125 / 新車: 126-401cc(普通)_n=125 / 新車: 401cc以上(大型)_n=125 / 中古車: 50cc以下(原付)_n=125 / 中古車: 51-125cc(小型)_n=125 / 中古車: 126-401cc(普通)_n=125 / 中古車: 401cc以上(大型)_n=125 / 新車_計_n=500 / 中古車_計_n=500 / 全体_n=1,000

インターネット等を利用した、個人売買の利用経験について聞いた。
中古車ユーザーは、4人に1人以上の割合で個人売買での購入を経験している。

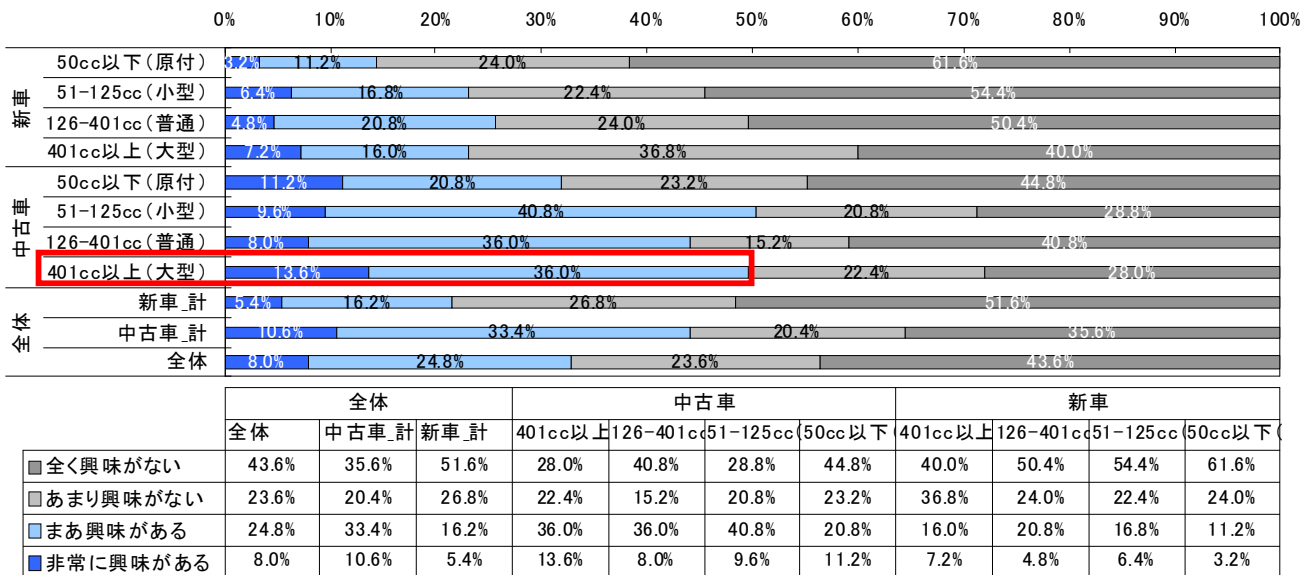


新車:50cc以下(原付)_{n=125}/新車:51-125cc(小型)_{n=125}/新車:126-401cc(普通)_{n=125}/新車:401cc以上(大型)_{n=125}/
中古車:50cc以下(原付)_{n=125}/中古車:51-125cc(小型)_{n=125}/中古車:126-401cc(普通)_{n=125}/中古車:401cc以上(大
型)_{n=125}/新車_計_{n=500}/中古車_計_{n=500}/全体_{n=1,000}

個人売買での購入・売却に関して、中古車ユーザーの4割近くが興味を持っている。
特に中古大型ユーザーが、購入・売却共に興味の高さが高い。

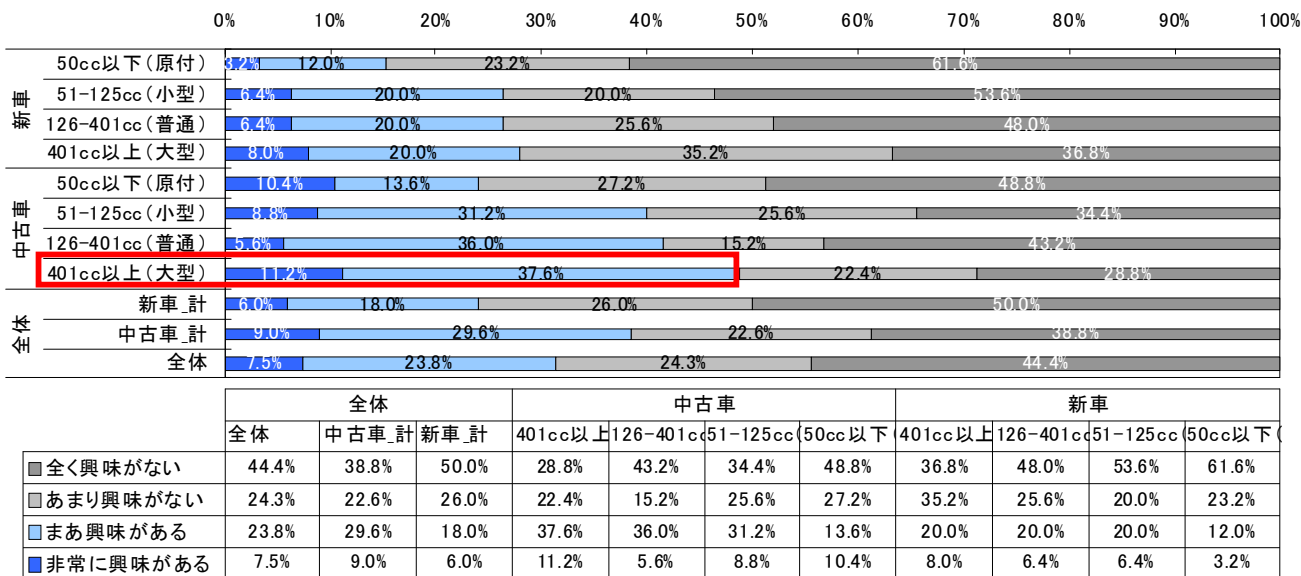
「面識のない個人」から購入することへの興味

MSA



「面識のない個人」へ売却することへの興味

MSA



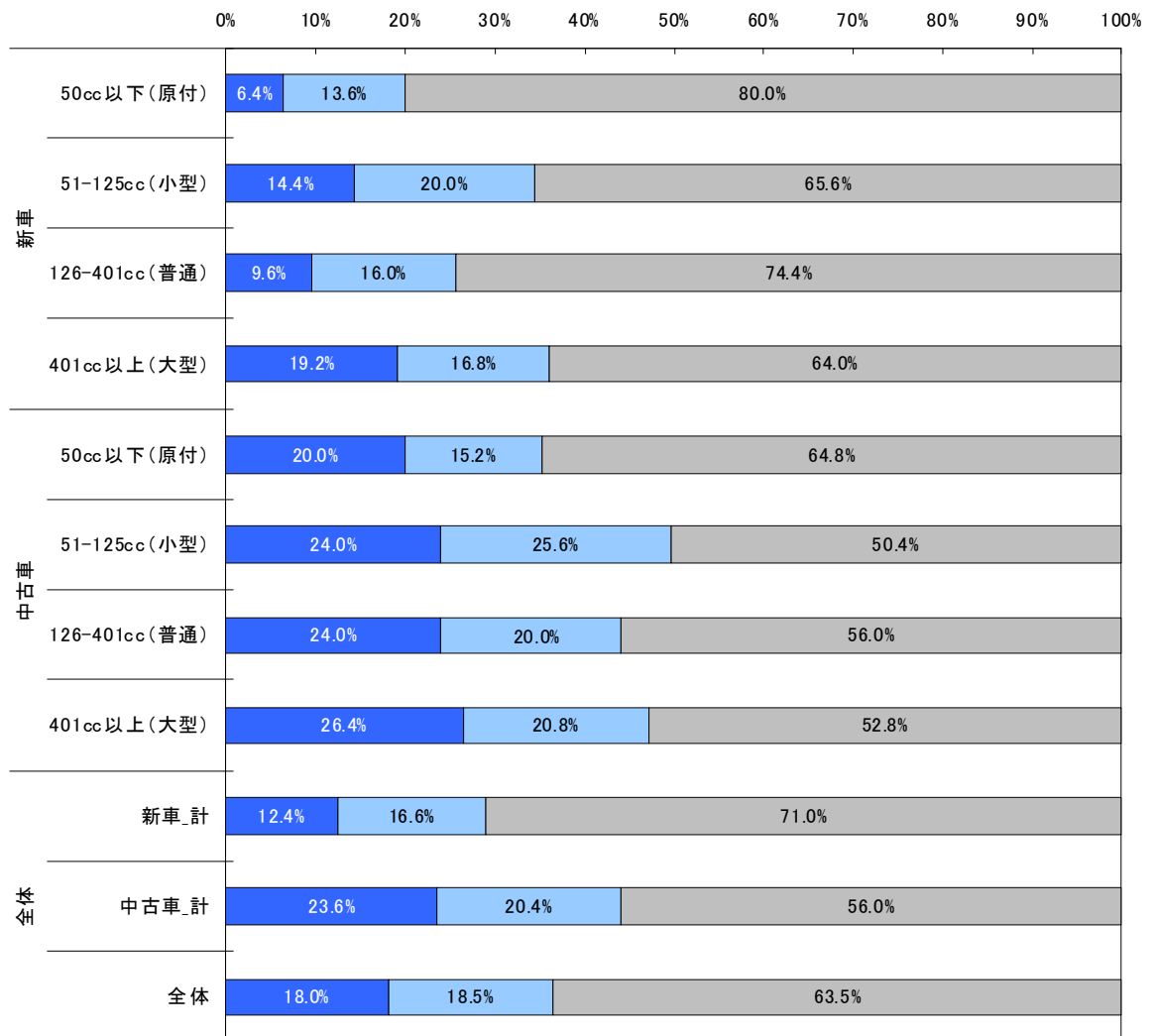
新車: 50cc以下(原付)_n=125 / 新車: 51-125cc(小型)_n=125 / 新車: 126-401cc(普通)_n=125 / 新車: 401cc以上(大型)_n=125 / 中古車: 50cc以下(原付)_n=125 / 中古車: 51-125cc(小型)_n=125 / 中古車: 126-401cc(普通)_n=125 / 中古車: 401cc以上(大型)_n=125 / 新車_計_n=500 / 中古車_計_n=500 / 全体_n=1,000

現車確認無しでのバイク購入経験

バイクを現車確認無しで購入した経験があるのは5人に1人程度。
特に大型ユーザーに多くっており、これは大型ユーザーに遠方から購入をしている人が多いからだと考えられる。

SA

現車確認無しでのバイク購入経験

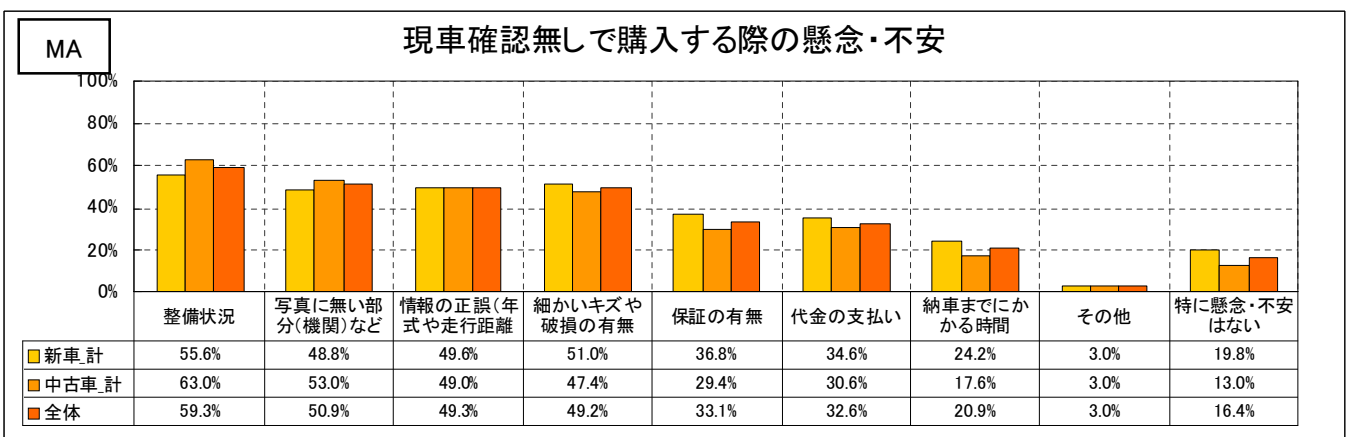
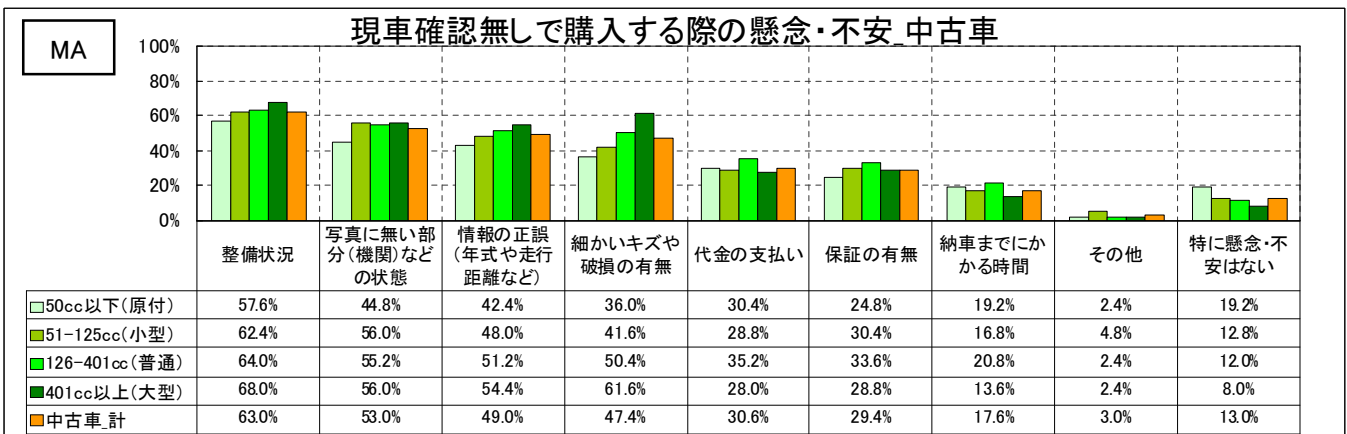
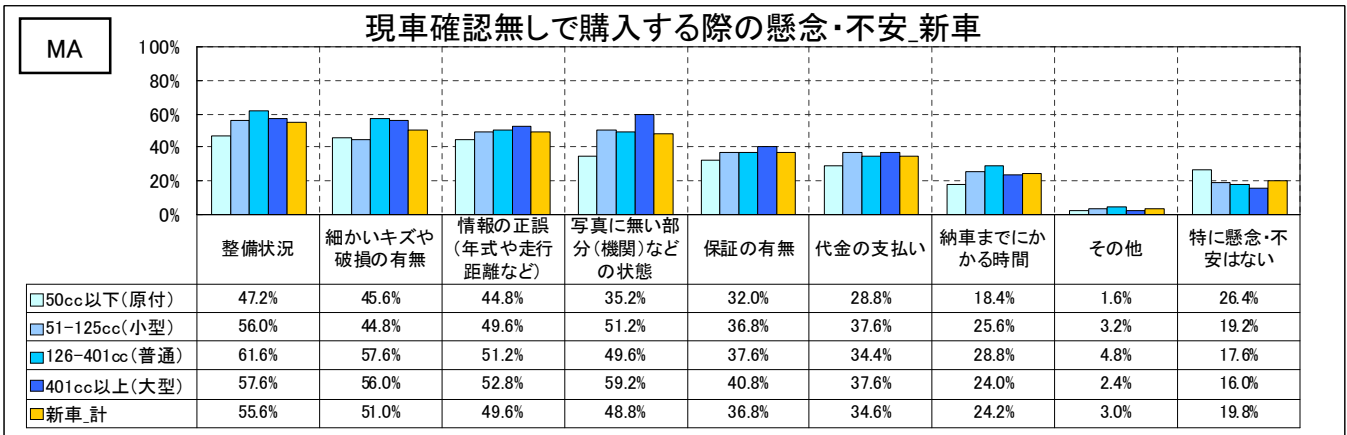


	全体			中古車				新車			
	全体	中古車	新車_計	401cc以	126-401	51-125c	50cc以下	401cc以	126-401	51-125c	50cc以下
■経験も検討もしたことがない	63.5%	56.0%	71.0%	52.8%	56.0%	50.4%	64.8%	64.0%	74.4%	65.6%	80.0%
■経験は無いが、検討はしたことがある	18.5%	20.4%	16.6%	20.8%	20.0%	25.6%	15.2%	16.8%	16.0%	20.0%	13.6%
■経験がある	18.0%	23.6%	12.4%	26.4%	24.0%	24.0%	20.0%	19.2%	9.6%	14.4%	6.4%

新車: 50cc以下(原付)_n=125 / 新車: 51-125cc(小型)_n=125 / 新車: 126-401cc(普通)_n=125 / 新車: 401cc以上(大型)_n=125 /
中古車: 50cc以下(原付)_n=125 / 中古車: 51-125cc(小型)_n=125 / 中古車: 126-401cc(普通)_n=125 / 中古車: 401cc以上(大
型)_n=125 / 新車_計_n=500 / 中古車_計_n=500 / 全体_n=1,000

現車確認無しで購入する際の不安・懸念

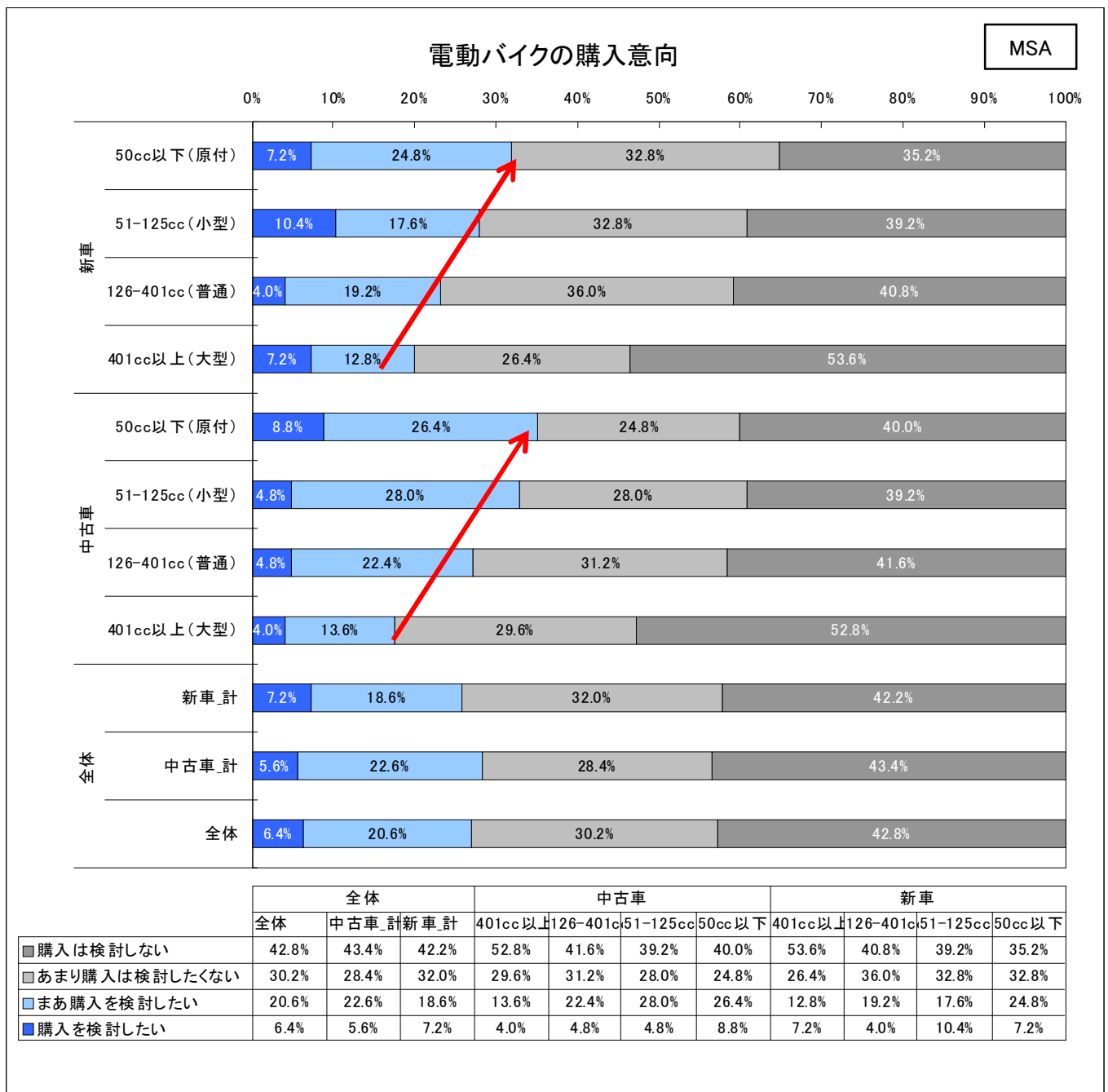
現車を見ずに購入する際に、ユーザーが最も不安・懸念に感じるのは「整備状況」。
 全体の8割以上の人々が、現車確認無しでの購入には何かしらの不安・懸念を持っている。



新車: 50cc以下(原付)_n=125 / 新車: 51-125cc(小型)_n=125 / 新車: 126-401cc(普通)_n=125 / 新車: 401cc以上(大型)_n=125 /
 中古車: 50cc以下(原付)_n=125 / 中古車: 51-125cc(小型)_n=125 / 中古車: 126-401cc(普通)_n=125 / 中古車: 401cc以上(大型)_n=125 /
 新車_計_n=500 / 中古車_計_n=500 / 全体_n=1,000

電動バイク_購入意向

全体で、約4人に1人は電動バイクの購入意向があると回答。
 新中問わず、原付ユーザーの購入意向が比較的高い。

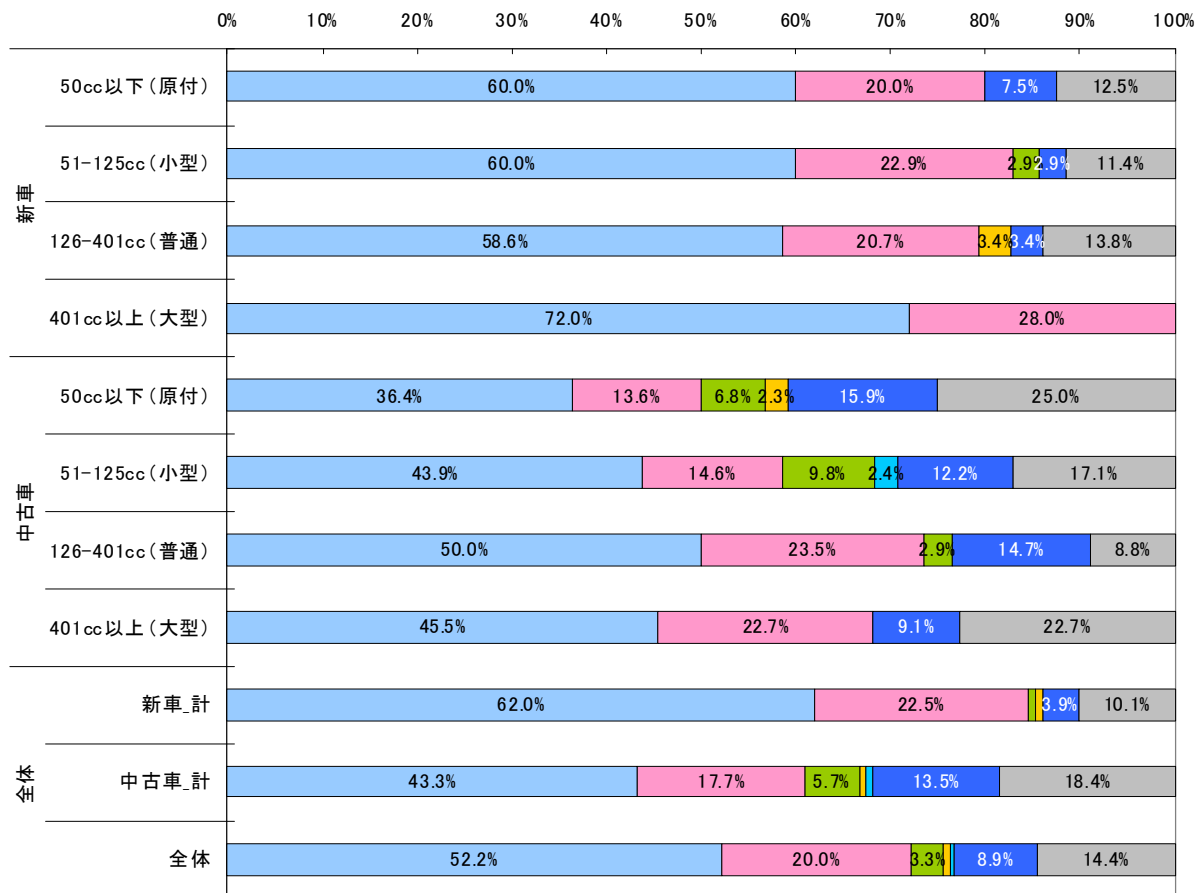


新車: 50cc以下(原付)_n=125 / 新車: 51-125cc(小型)_n=125 / 新車: 126-401cc(普通)_n=125 / 新車: 401cc以上(大型)_n=125 /
 中古車: 50cc以下(原付)_n=125 / 中古車: 51-125cc(小型)_n=125 / 中古車: 126-401cc(普通)_n=125 / 中古車: 401cc以上(大
 型)_n=125 / 新車_計_n=500 / 中古車_計_n=500 / 全体_n=1,000

回答者を購入意向がある人だけに限定し、購入先として検討する店舗・販売方法を聞いた。
 バイクショップ(メーカー系、非メーカー系)に次いでインターネットの利用意向が高く、
 特に購入意向が高い中古原付ユーザーでは、15%を超える。

購入先として検討する店舗・販売方法

MSA

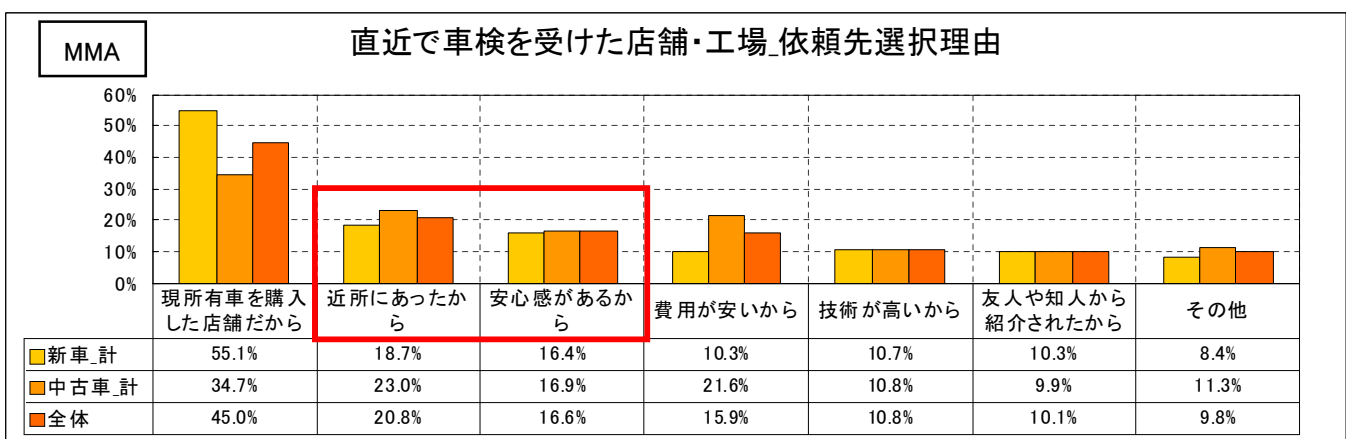
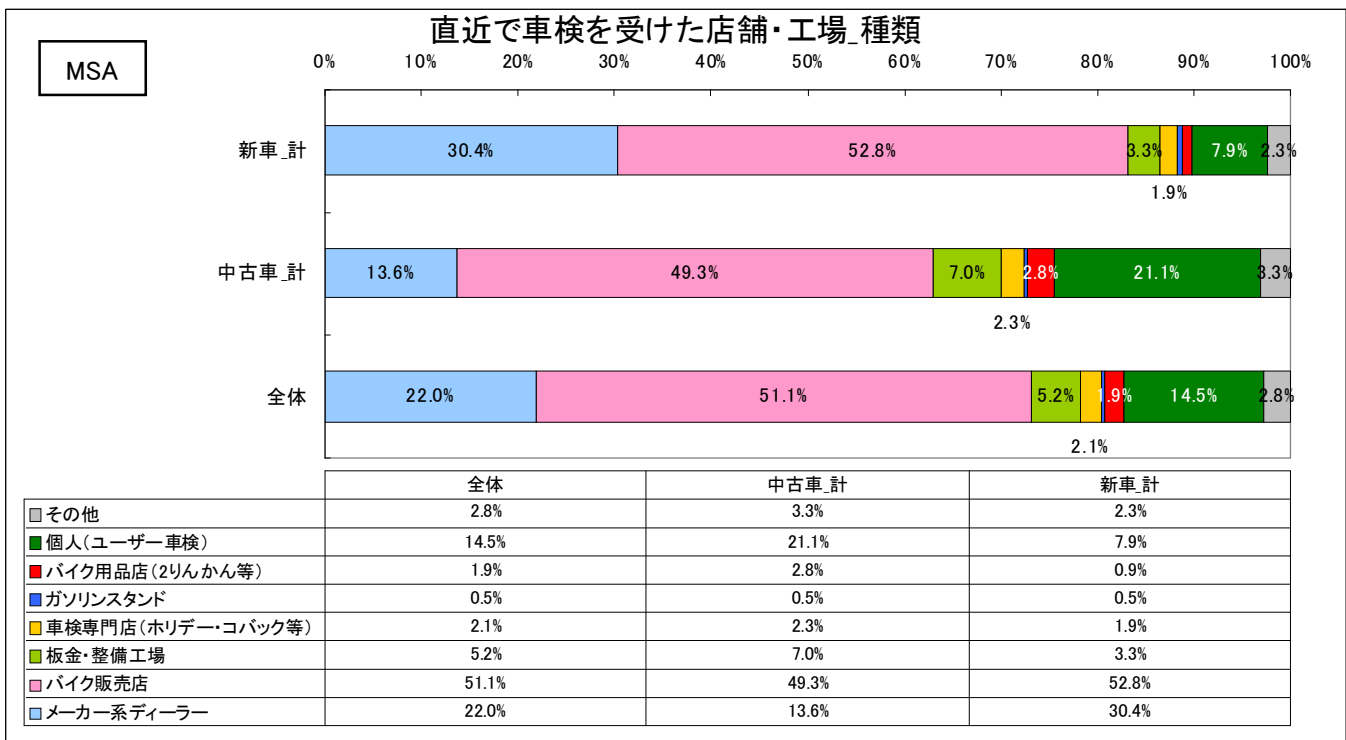


	全体			中古車				新車			
	全体	中古車_計	新車_計	401cc以上	126-401cc	51-125cc	50cc以下	401cc以上	126-401cc	51-125cc	50cc以下
□ その他	14.4%	18.4%	10.1%	22.7%	8.8%	17.1%	25.0%	0.0%	13.8%	11.4%	12.5%
■ インターネット(楽天など)	8.9%	13.5%	3.9%	9.1%	14.7%	12.2%	15.9%	0.0%	3.4%	2.9%	7.5%
■ TVショッピング	0.4%	0.7%	0.0%	0.0%	0.0%	2.4%	0.0%	0.0%	0.0%	0.0%	0.0%
■ ショッピングモール(イオンなど)	0.7%	0.7%	0.8%	0.0%	0.0%	0.0%	2.3%	0.0%	3.4%	0.0%	0.0%
■ 家電量販店	3.3%	5.7%	0.8%	0.0%	2.9%	9.8%	6.8%	0.0%	0.0%	2.9%	0.0%
■ 非メーカー系バイク量販店	20.0%	17.7%	22.5%	22.7%	23.5%	14.6%	13.6%	28.0%	20.7%	22.9%	20.0%
■ メーカー系ショップ	52.2%	43.3%	62.0%	45.5%	50.0%	43.9%	36.4%	72.0%	58.6%	60.0%	60.0%

新車: 50cc以下(原付)_n=40 / 新車: 51-125cc(小型)_n=35 / 新車: 126-401cc(普通)_n=29 / 新車: 401cc以上(大型)_n=25 / 中古車: 50cc以下(原付)_n=44 / 中古車: 51-125cc(小型)_n=41 / 中古車: 126-401cc(普通)_n=34 / 中古車: 401cc以上(大型)_n=22 / 全体: 新車_計_n=129 / 中古車_計_n=141 / 全体_n=270

直近の車検_依頼先・依頼先選択理由

回答者を車検を受けたことがある人だけに限定し、直近の車検依頼先とその選択理由を聞いた。
 新中問わずバイク販売店への依頼が最も多いが、中古ユーザーはディーラーよりもユーザー車検の利用が多い。
 全体の選択理由としては、費用の安さよりも近所、安心感を選ぶ人の方が多かった。



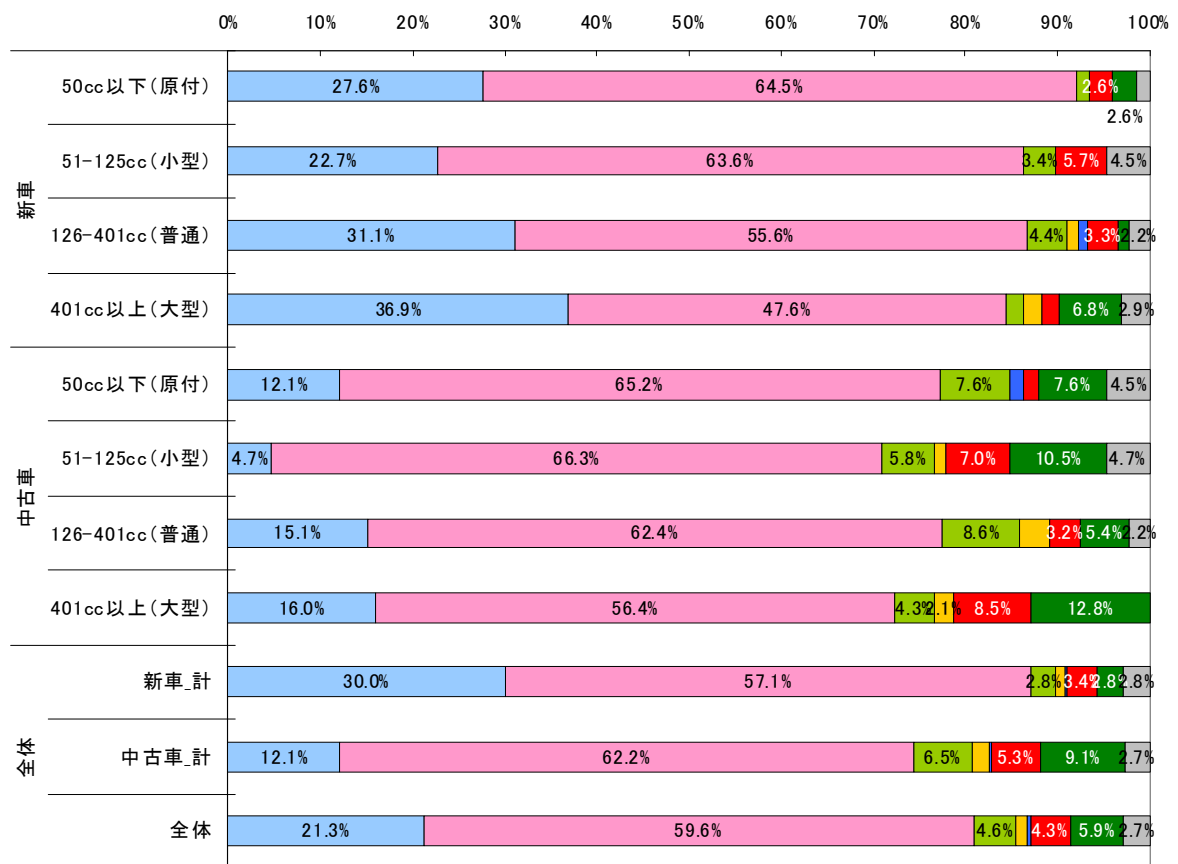
新車: 50cc以下(原付)_n=15 / 新車: 51-125cc(小型)_n=38 / 新車: 126-401cc(普通)_n=58 / 新車: 401cc以上(大型)_n=103 / 中古車: 50cc以下(原付)_n=25 / 中古車: 51-125cc(小型)_n=39 / 中古車: 126-401cc(普通)_n=46 / 中古車: 401cc以上(大型)_n=103 / 新車_計_n=214 / 中古車_計_n=213 / 全体_n=427

直近の整備/修理_依頼先

回答者を整備や修理を受けたことがある人だけに限定し、直近の整備・修理の依頼先を聞いた。
 新車、特に排気量が大きいバイクのユーザーほど、ディーラーの利用が多くなる。
 中古ユーザーの方が板金・整備工場、バイク用品店の利用が多い。

直近で整備/修理を受けた店舗・工場_種類

MSA

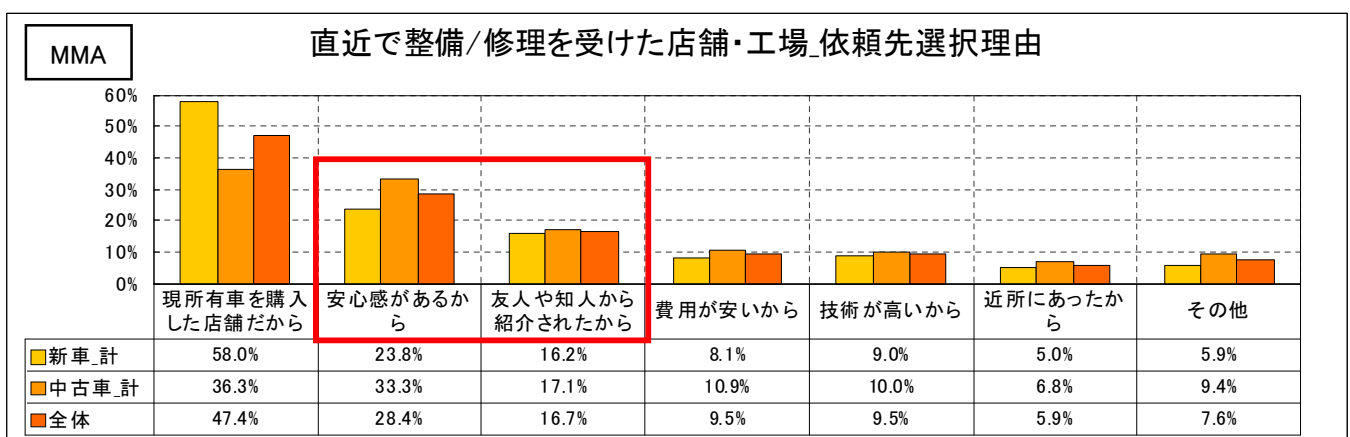
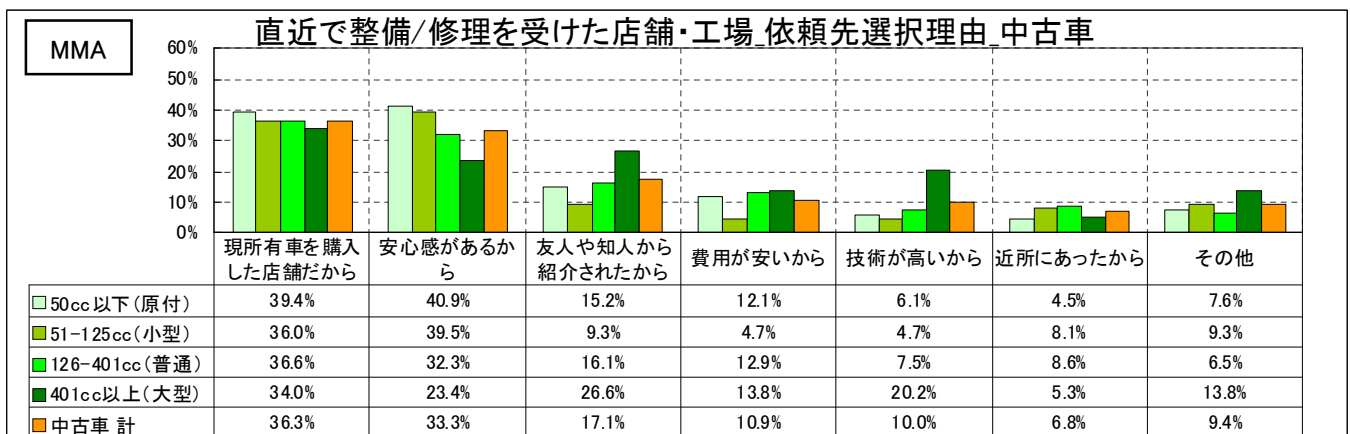
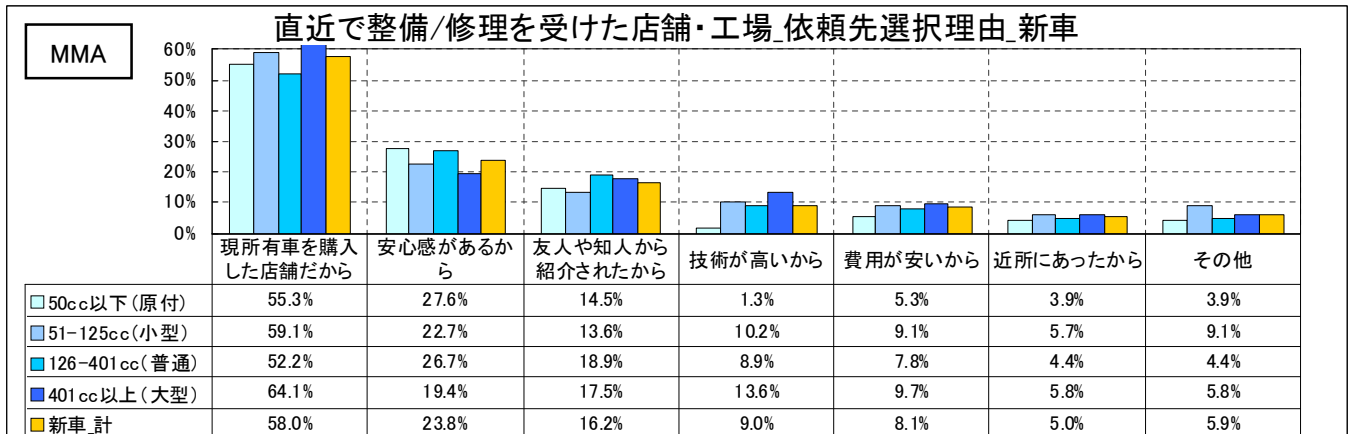


	全体			中古車				新車			
	全体	中古車_計	新車_計	401cc以上	126-401cc	51-125cc	50cc以下	401cc以上	126-401cc	51-125cc	50cc以下
□その他	2.7%	2.7%	2.8%	0.0%	2.2%	4.7%	4.5%	2.9%	2.2%	4.5%	1.3%
■個人(ユーザー車検)	5.9%	9.1%	2.8%	12.8%	5.4%	10.5%	7.6%	6.8%	1.1%	0.0%	2.6%
■バイク用品店(2りんかん等)	4.3%	5.3%	3.4%	8.5%	3.2%	7.0%	1.5%	1.9%	3.3%	5.7%	2.6%
■ガソリンスタンド	0.3%	0.3%	0.3%	0.0%	0.0%	0.0%	1.5%	0.0%	1.1%	0.0%	0.0%
■車検専門店(ホリデー・コバック等)	1.3%	1.8%	0.8%	2.1%	3.2%	1.2%	0.0%	1.9%	1.1%	0.0%	0.0%
■板金・整備工場	4.6%	6.5%	2.8%	4.3%	8.6%	5.8%	7.6%	1.9%	4.4%	3.4%	1.3%
■バイク販売店	59.6%	62.2%	57.1%	56.4%	62.4%	66.3%	65.2%	47.6%	55.6%	63.6%	64.5%
■メーカー系ディーラー	21.3%	12.1%	30.0%	16.0%	15.1%	4.7%	12.1%	36.9%	31.1%	22.7%	27.6%

新車: 50cc以下(原付)_n=76 / 新車: 51-125cc(小型)_n=88 / 新車: 126-401cc(普通)_n=90 / 新車: 401cc以上(大型)_n=103 / 中古車: 50cc以下(原付)_n=66 / 中古車: 51-125cc(小型)_n=86 / 中古車: 126-401cc(普通)_n=93 / 中古車: 401cc以上(大型)_n=94 / 新車_計_n=357 / 中古車_計_n=339 / 全体_n=696

直近の整備/修理_依頼先選択理由

整備・修理では、車検に比べて安心感が重視されているのがわかる。紹介も多い。
 車検よりも日常に近く、利用の頻度も高いため、安心感・人間関係を重視していると思われる。



新車:50cc以下(原付)_n=76/新車:51-125cc(小型)_n=88/新車:126-401cc(普通)_n=90/新車:401cc以上(大型)_n=103/中古車:50cc以下(原付)_n=66/中古車:51-125cc(小型)_n=86/中古車:126-401cc(普通)_n=93/中古車:401cc以上(大型)_n=94/新車_計_n=357/中古車_計_n=339/全体_n=696

ご覧頂いたレポートは「Goo-net ビジネス」でも公開しています。

<http://www.goo-net.com/business/research/bike/report.html>

「各商品・サービスの調査結果の詳細を知りたい」

「クロス集計表やローデータを入手したい」

といったお問い合わせ・ご要望は

株式会社プロトコーポレーション

自動車関連事業戦略室

担当：有賀

Tel. TEL:03-6891-9500

e-mail research@proto-g.co.jp

までご連絡お願い致します。