



BIKE USER REPORT 2014

【ダイジェスト版】

株式会社プロトコーポレーション

ITソリューション4部



バイクユーザーレポート2014は2部構成となっており、
第一部がバイク保有者へのアンケートをまとめた「バイク保有者版」、
第二部がバイク免許非保有者へのアンケートをまとめた「バイク免許非保有者版」となっている。

第一部では現バイクユーザーのバイク購買時における行動思考、バイク関連サービスの認知・利用状況など、
第二部では将来のバイクユーザーのバイクに対する意識やイメージを聞いている。

また第二部の冒頭では、現在バイク免許を持っていないユーザーの中で、今後免許を取得する意向があるユーザーのマーケットサイズを明らかにしている。

■第一部

バイク保有者版

P3～P36

■第二部

バイク免許非保有者版

P37～P52

■第一部

バイク保有者版

P3～P36

■第二部

バイク免許非保有者版

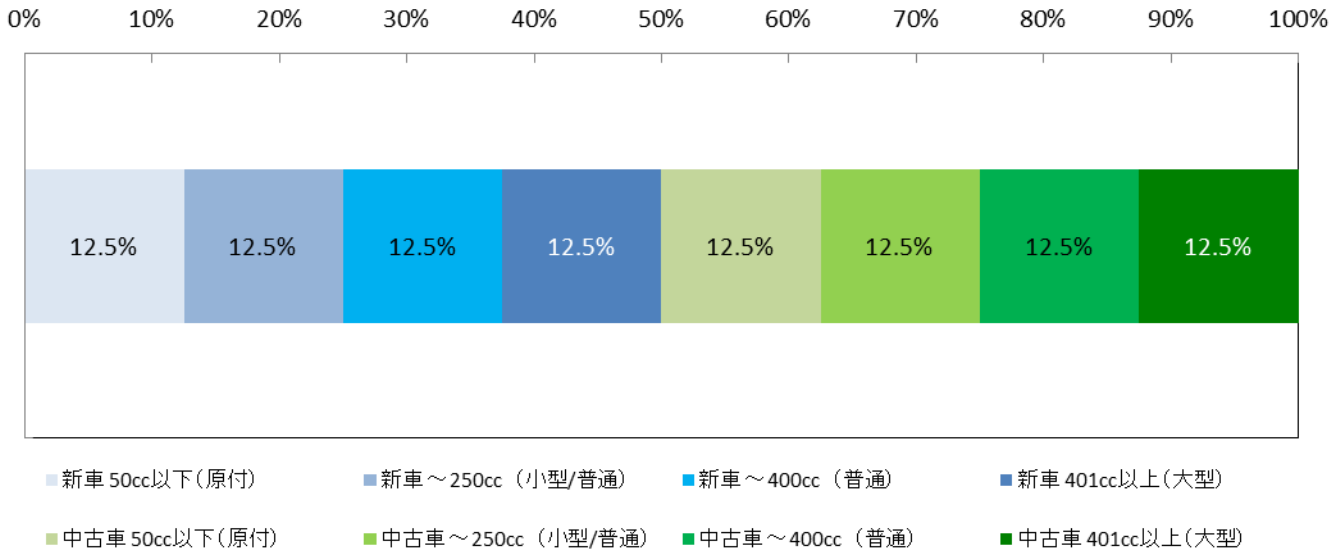
P37～P52

2014年5月下旬に、「バイクを所有している18歳以上の男女」を対象にWeb定量調査を実施。
バイクユーザーのバイク購買行動における行動思考やパターン、またバイク関連サービス・商品の
認知・利用状況や選択基準について調査・分析を行った。

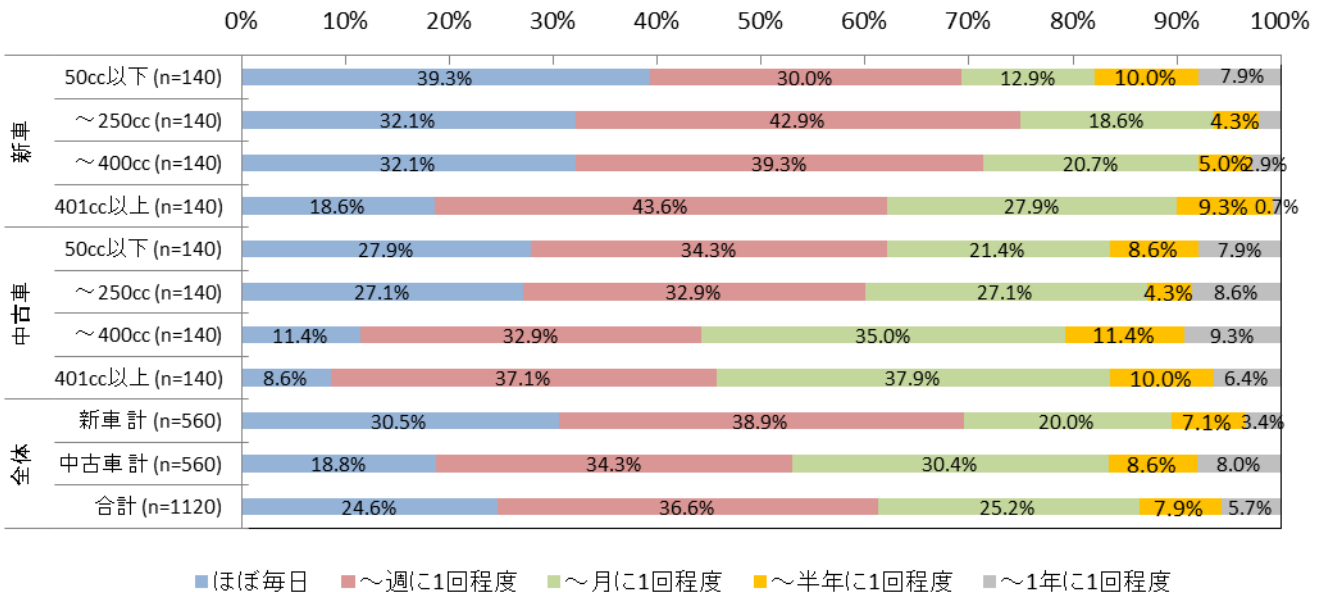
アンケート	バイクに関する総合アンケート
調査実施日	2014/5/23～2014/5/30
サンプル数	1,120
対象者条件	バイクを所有している18歳以上の男女
対象エリア	日本全国
主な内容	年齢、性別、世帯年収 所有車属性：新車/中古車及びメーカー・ボディタイプ バイク購入時における行動特性、店舗の認知経路 今後の購入予定、アフターケア バイク関連サービス・商品の利用状況

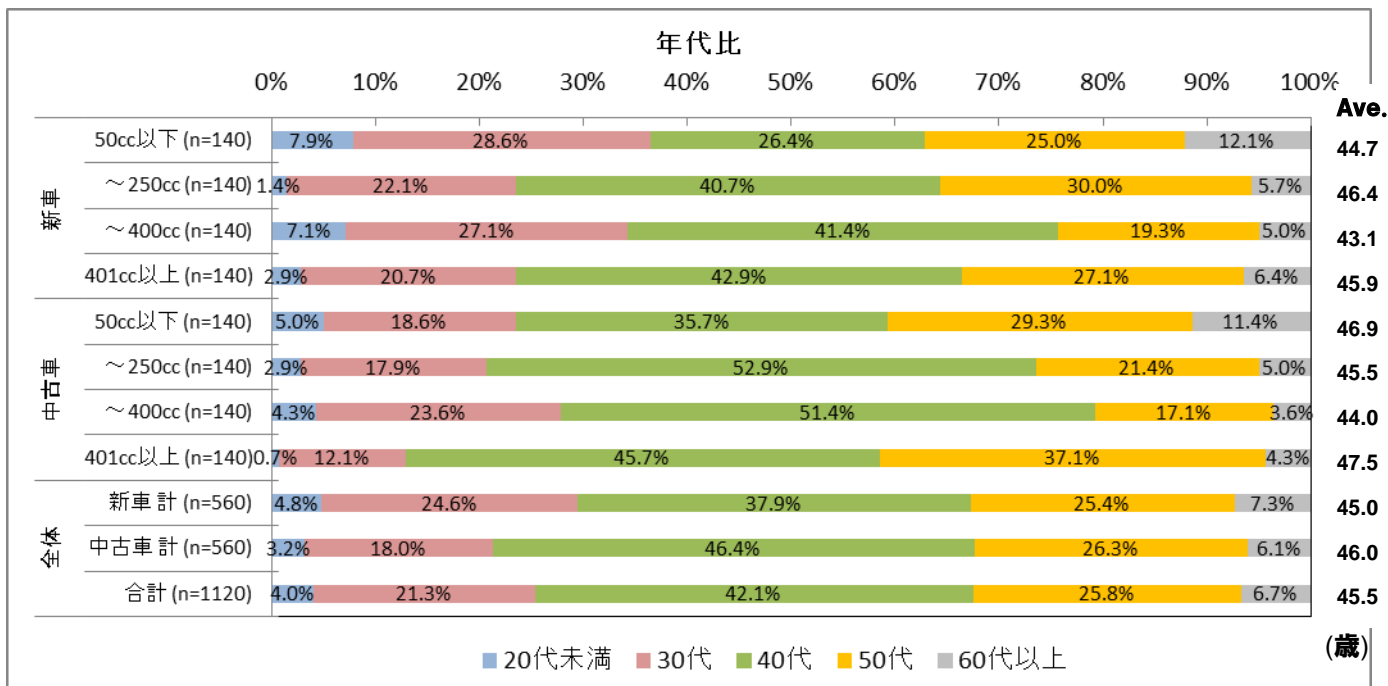
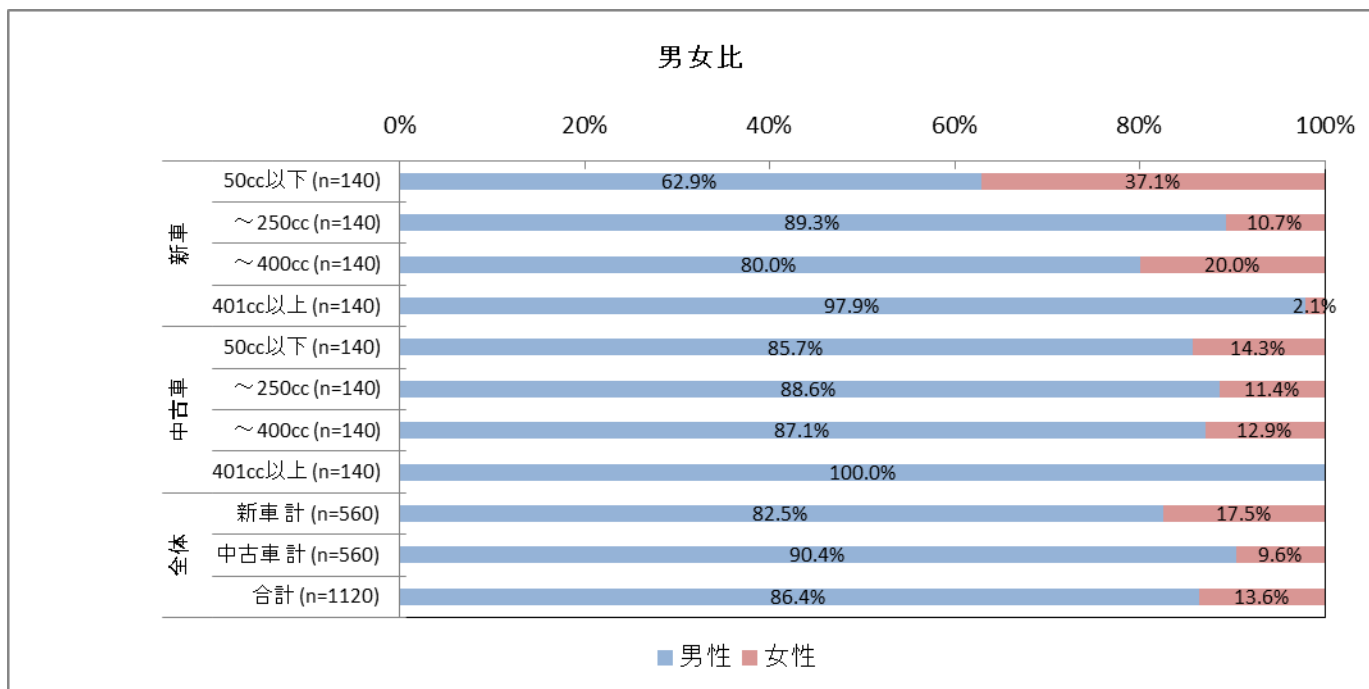
新車と中古車それぞれの原付、小型/普通(250cc以下)、普通(~400cc以下)、大型バイクを現在所有するユーザーを均等に集め、それぞれ140人ずつからアンケートを取った。
 またスクリーニングの段階で「バイクを3年以上運転していない」ユーザーを対象から外し、日ごろからバイクに接する機会が多いユーザーだけに限定してアンケートを取った。

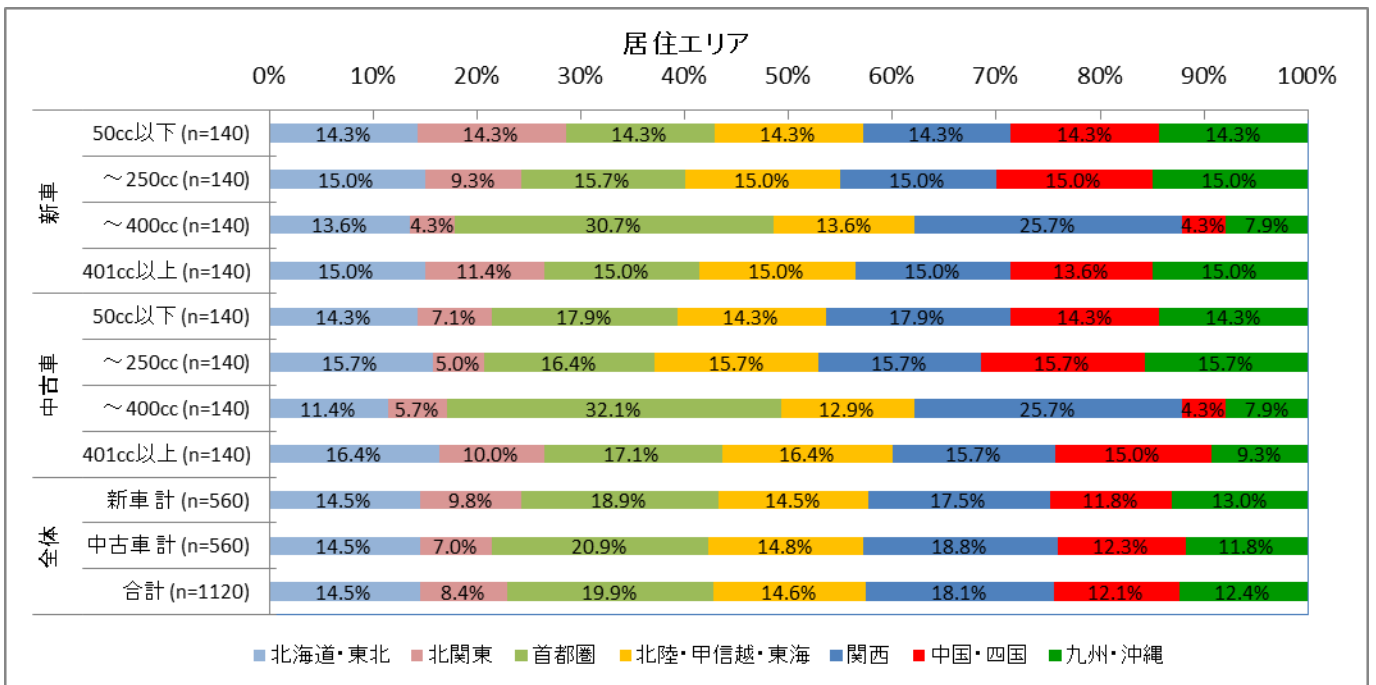
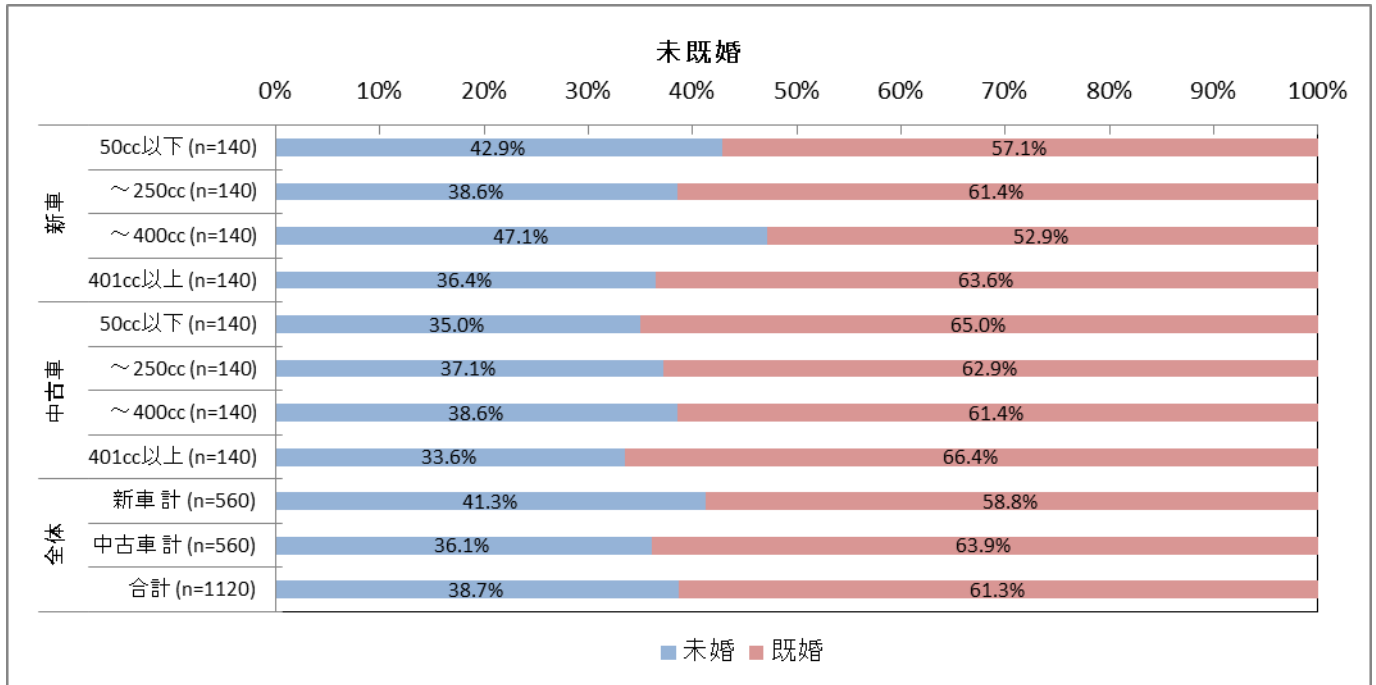
現在所有バイク_新・中 / 排気量 (n=1,120)



バイクを運転する頻度



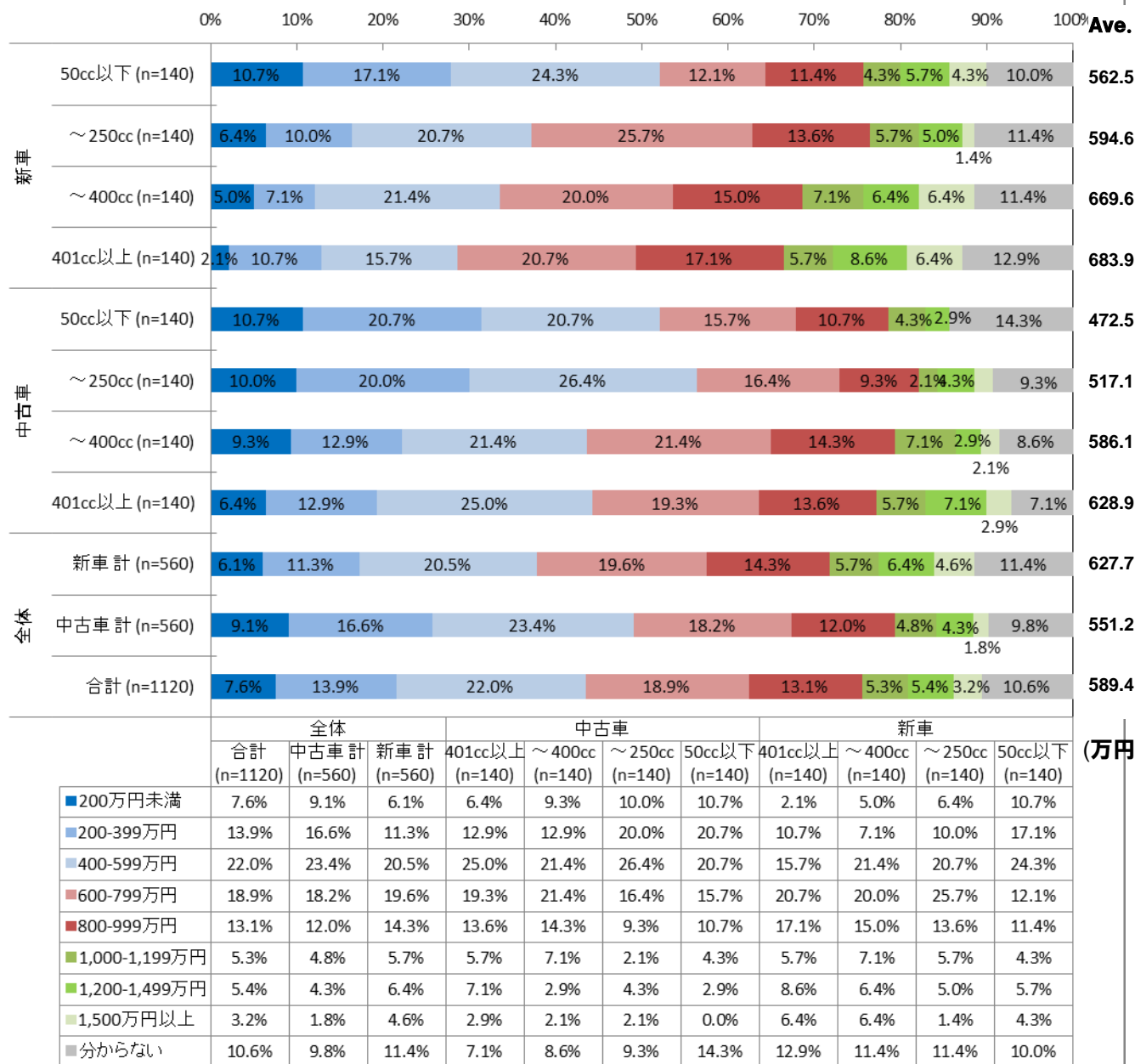




基本属性4 / 世帯年収

新車バイクユーザーと中古車バイクユーザーの世帯年収差は76.5万円。
 新車・中古車共に～250ccと～400ccの間で平均年収に70万円ほど差が生まれており、
 車検の有無によってユーザーの所得層が大きく変わっていることがわかる。

世帯年収



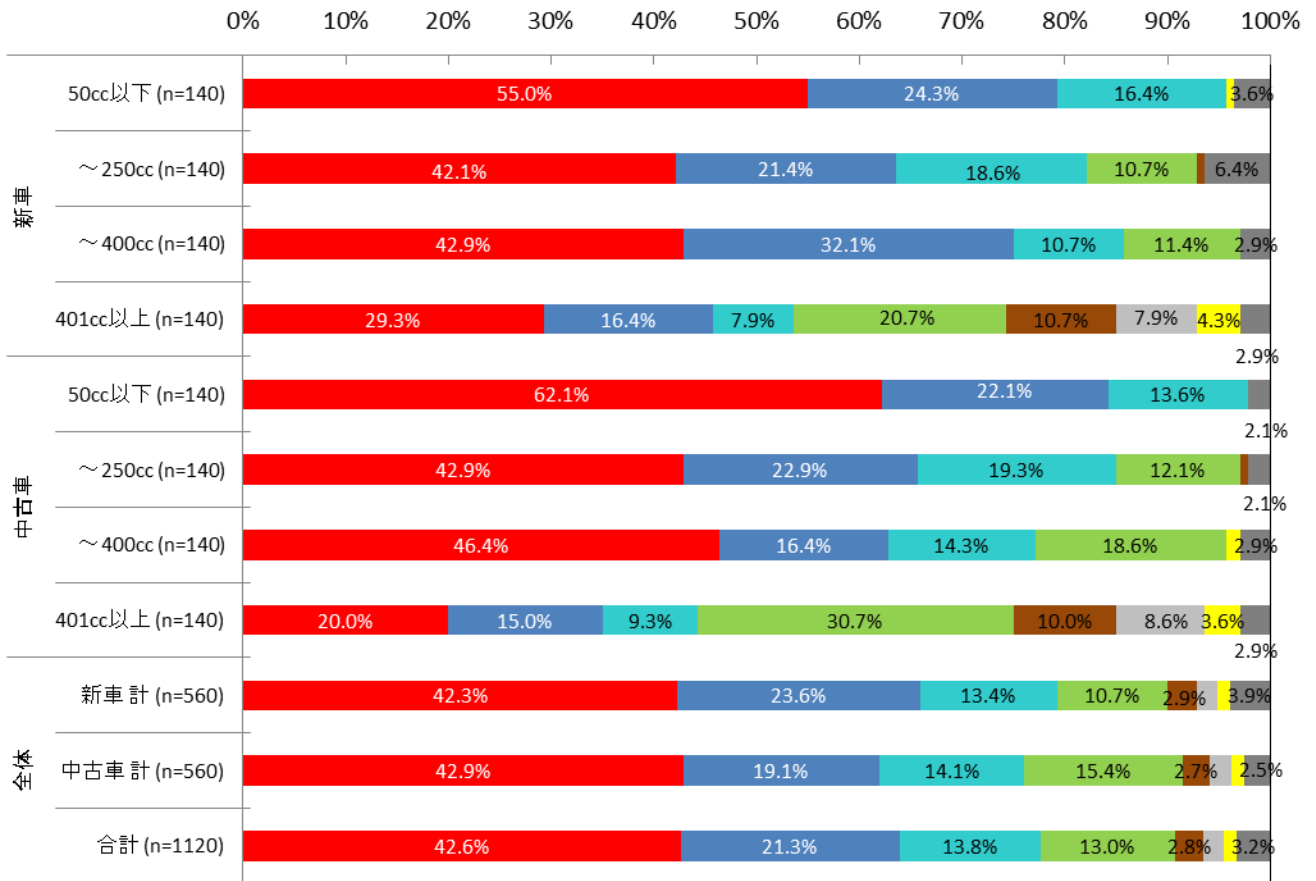
今回の調査でもBUR2013と同様、Dioが最も多くのユーザーから愛車として選ばれていた。
上位25車種は国産のみとなっており、ホンダが19車種、ヤマハが11車種、スズキが3車種、カワサキが5車種。
輸入車で最も多かったのはハーレーFLSTFであった。

順位	現在所有車種	メーカー名	新車	中古車	総計
1	Dio	ホンダ	10	13	23
2	JOG	ヤマハ	13	8	21
3	フォルツァ	ホンダ	8	8	16
4	マジェスティ	ヤマハ	7	8	15
5	SR400	ヤマハ	11	3	14
5	レッツ4	スズキ	11	3	14

SAMPLE

例年同様、50cc以下でホンダの割合が新中共に半数を超え、全体でも4割以上がホンダとなっている。
 401cc以上の大型ではカワサキの割合が高くなっており、中古車ではホンダを抑え最も多い。
 また昨年と比較すると、BMWの割合が高まっている。

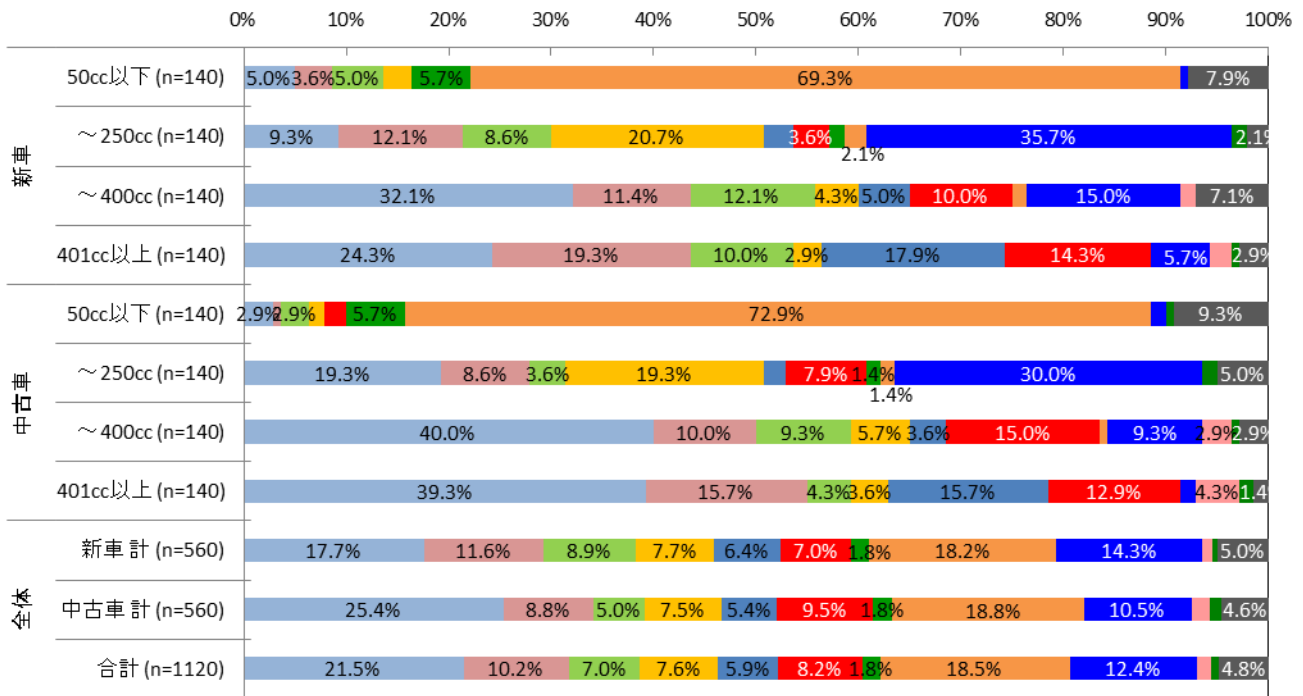
現在所有_メーカー



メーカー	全体			中古車				新車			
	合計 (n=1120)	中古車計 (n=560)	新車計 (n=560)	401cc以上 (n=140)	~400cc (n=140)	~250cc (n=140)	50cc以下 (n=140)	401cc以上 (n=140)	~400cc (n=140)	~250cc (n=140)	50cc以下 (n=140)
■ホンダ	42.6%	42.9%	42.3%	20.0%	46.4%	42.9%	62.1%	29.3%	42.9%	42.1%	55.0%
■ヤマハ	21.3%	19.1%	23.6%	15.0%	16.4%	22.9%	22.1%	16.4%	32.1%	21.4%	24.3%
■スズキ	13.8%	14.1%	13.4%	9.3%	14.3%	19.3%	13.6%	7.9%	10.7%	18.6%	16.4%
■カワサキ	13.0%	15.4%	10.7%	30.7%	18.6%	12.1%	0.0%	20.7%	11.4%	10.7%	0.0%
■ハーレーダビッドソン	2.8%	2.7%	2.9%	10.0%	0.0%	0.7%	0.0%	10.7%	0.0%	0.7%	0.0%
■B M W	2.1%	2.1%	2.0%	8.6%	0.0%	0.0%	0.0%	7.9%	0.0%	0.0%	0.0%
■ドゥッカティ	1.3%	1.3%	1.3%	3.6%	1.4%	0.0%	0.0%	4.3%	0.0%	0.0%	0.7%
■その他	3.2%	2.5%	3.9%	2.9%	2.9%	2.1%	2.1%	2.9%	2.9%	6.4%	3.6%

昨年と比較して、中古大型でネイキッドが大きく伸びている。新車大型はほぼ昨年と同様の分布。
 ~400cc(車検のある普通バイク)のボディタイプ傾向は401cc以上(大型)と大部分が一致しているが、
 ~400ccはスクーター、401cc以上はツアラーの占める割合がそれぞれ高くなっている。

現在所有_ボディタイプ



	全体			中古車				新車			
	合計 (n=1120)	中古車計 (n=560)	新車計 (n=560)	401cc以上 (n=140)	~400cc (n=140)	~250cc (n=140)	50cc以下 (n=140)	401cc以上 (n=140)	~400cc (n=140)	~250cc (n=140)	50cc以下 (n=140)
■ ネイキッド	21.5%	25.4%	17.7%	39.3%	40.0%	19.3%	2.9%	24.3%	32.1%	9.3%	5.0%
■ スポーツ/レプリカ	10.2%	8.8%	11.6%	15.7%	10.0%	8.6%	0.7%	19.3%	11.4%	12.1%	3.6%
■ ストリート	7.0%	5.0%	8.9%	4.3%	9.3%	3.6%	2.9%	10.0%	12.1%	8.6%	5.0%
■ オフロード	7.6%	7.5%	7.7%	3.6%	5.7%	19.3%	1.4%	2.9%	4.3%	20.7%	2.9%
■ ツアラー	5.9%	5.4%	6.4%	15.7%	3.6%	2.1%	0.0%	17.9%	5.0%	2.9%	0.0%
■ アメリカン	8.2%	9.5%	7.0%	12.9%	15.0%	7.9%	2.1%	14.3%	10.0%	3.6%	0.0%
■ ミニバイク	1.8%	1.8%	1.8%	0.0%	0.0%	1.4%	5.7%	0.0%	0.0%	1.4%	5.7%
■ 原付スクーター	18.5%	18.8%	18.2%	0.0%	0.7%	1.4%	72.9%	0.0%	1.4%	2.1%	69.3%
■ スクーター(51cc以上)	12.4%	10.5%	14.3%	1.4%	9.3%	30.0%	1.4%	5.7%	15.0%	35.7%	0.7%
■ 輸入車	1.3%	1.8%	0.9%	4.3%	2.9%	0.0%	0.0%	2.1%	1.4%	0.0%	0.0%
■ オールドルック	0.8%	1.1%	0.5%	1.4%	0.7%	1.4%	0.7%	0.7%	0.0%	1.4%	0.0%
■ コンベクション	0.0%	0.0%	0.0%	0.0%	0.0%	0.0%	0.0%	0.0%	0.0%	0.0%	0.0%
■ わからない/該当しない	4.8%	4.6%	5.0%	1.4%	2.9%	5.0%	9.3%	2.9%	7.1%	2.1%	7.9%

全体的に同ボディタイプ間でのリピート多くなっているが、スポーツ/レプリカからネイキッドへの乗り換え、またストリートからスポーツ/レプリカへの乗り換え意向が多くなっている。

【前回所有⇒現在所有】

現在ボディタイプ \ 前回ボディタイプ	ネイキッド	スポーツ/レプリカ	ストリート	オフロード	ツアラー	アメリカン	ミニバイク	原付スクーター	スクーター(51cc以上)	輸入車	オールドルック	コンペティション	総計
ネイキッド	53.4%	8.1%	3.7%	5.0%	6.2%	8.7%	0.0%	4.3%	5.0%	3.1%	2.5%	0.0%	161
スポーツ/レプリカ	23.4%	40.2%	7.5%	5.6%	4.7%	3.7%	0.9%	5.6%	8.4%	0.0%	0.0%	0.0%	107
ストリート	14.3%	9.5%	42.9%	9.5%	7.1%	11.9%	0.0%	0.0%	4.8%	0.0%	0.0%	0.0%	42
オフロード	13.0%	3.9%	9.1%	46.8%	7.8%	7.8%	1.3%	5.2%	5.2%	0.0%	0.0%	0.0%	77
ツアラー	8.3%	11.1%	11.1%	8.3%	44.4%	0.0%	0.0%	2.8%	13.9%	0.0%	0.0%	0.0%	36
アメリカン	14.6%	7.3%	2.4%	7.3%	7.3%	43.9%	0.0%	7.3%	4.9%	2.4%	2.4%	0.0%	41
ミニバイク	11.8%	11.8%	17.6%	5.9%	0.0%	0.0%	35.3%	11.8%	0.0%	5.9%	0.0%	0.0%	17
原付スクーター	5.5%	1.8%	3.7%	1.8%	0.0%	5.5%	4.6%	67.9%	9.2%	0.0%	0.0%	0.0%	109
スクーター(51cc以上)	13.2%	3.9%	0.0%	3.9%	2.6%	2.6%	2.6%	7.9%	61.8%	1.3%	0.0%	0.0%	76
輸入車	33.3%	0.0%	0.0%	0.0%	0.0%	0.0%	0.0%	0.0%	16.7%	33.3%	16.7%	0.0%	6
オールドルック	0.0%	0.0%	0.0%	0.0%	0.0%	0.0%	0.0%	0.0%	0.0%	0.0%	100.0%	0.0%	2
コンペティション													
総計	23.1%	11.4%	7.6%	9.8%	6.7%	8.2%	2.2%	15.3%	13.1%	1.5%	1.2%	0.0%	674

【現在所有⇒次回購入予定】

次回ボディタイプ \ 現在ボディタイプ	ネイキッド	スポーツ/レプリカ	ストリート	オフロード	ツアラー	アメリカン	ミニバイク	原付スクーター	スクーター(51cc以上)	輸入車	オールドルック	コンペティション	総計
ネイキッド	50.5%	11.0%	7.7%	6.6%	7.7%	8.8%	0.0%	0.0%	4.4%	1.1%	2.2%	0.0%	91
スポーツ/レプリカ	18.0%	52.0%	4.0%	6.0%	4.0%	10.0%	0.0%	0.0%	4.0%	2.0%	0.0%	0.0%	50
ストリート	10.8%	21.6%	43.2%	10.8%	2.7%	5.4%	0.0%	0.0%	2.7%	2.7%	0.0%	0.0%	37
オフロード	7.7%	5.1%	12.8%	46.2%	10.3%	7.7%	0.0%	2.6%	7.7%	0.0%	0.0%	0.0%	39
ツアラー	4.5%	4.5%	0.0%	13.6%	68.2%	4.5%	0.0%	0.0%	0.0%	4.5%	0.0%	0.0%	22
アメリカン	9.7%	0.0%	9.7%	9.7%	9.7%	61.3%	0.0%	0.0%	0.0%	0.0%	0.0%	0.0%	31
ミニバイク	12.5%	25.0%	12.5%	0.0%	0.0%	0.0%	12.5%	37.5%	0.0%	0.0%	0.0%	0.0%	8
原付スクーター	4.9%	3.7%	1.2%	3.7%	0.0%	1.2%	3.7%	67.1%	14.6%	0.0%	0.0%	0.0%	82
スクーター(51cc以上)	4.7%	6.3%	4.7%	1.6%	12.5%	1.6%	0.0%	3.1%	64.1%	1.6%	0.0%	0.0%	64
輸入車	12.5%	25.0%	12.5%	0.0%	12.5%	0.0%	0.0%	0.0%	12.5%	12.5%	12.5%	0.0%	8
オールドルック	0.0%	0.0%	0.0%	0.0%	0.0%	0.0%	0.0%	0.0%	0.0%	0.0%	100.0%	0.0%	1
コンペティション													
総計	17.3%	13.4%	9.0%	9.5%	9.5%	9.2%	0.9%	14.1%	14.8%	1.4%	0.9%	0.0%	433

【セルの色の意味】



10~20%

20%以上



同一ボディタイプをリピート

サンプル数少数(20以下)のため参考値扱い

現在新車に乗っているユーザーの9割が次回も新車を希望しているが、実際に前回から現在への乗り換えを見ると、新車ユーザーの3割が中古車に乗り換えていることがわかる。

排気量も同様に、大型ユーザーは8割以上が次回も大型を希望しているが、前回から現在では3割以上が普通車に乗り換えている。

■種類(新/中)

【前回所有⇒現在所有】

前回	現在		総計
	新車	中古車	
新車	70.5%	29.5%	359
中古車	29.7%	70.3%	340
総計	50.6%	49.4%	699

【現在所有⇒次回購入予定】

現在	次回		総計
	新車	中古車	
新車	93.4%	6.6%	227
中古車	39.7%	60.3%	141
総計	72.8%	27.2%	368

■排気量

【前回所有⇒現在所有】

前回排気量	現在排気量				総計
	50cc以下 (原付)	51cc~250cc (小型/普通)	251cc~400cc (普通)	401cc~ (大型)	
50cc以下(原付)	70.1%	13.4%	11.0%	5.5%	164
51cc~250cc(小型/普通)	6.9%	48.6%	26.3%	18.2%	247
251cc~400cc(普通)	8.1%	18.5%	45.9%	27.4%	135
401cc~(大型)	3.0%	16.0%	14.2%	66.9%	169
総計	20.7%	27.1%	23.6%	28.5%	715

【現在所有⇒次回購入予定】

現在排気量	次回排気量				総計
	50cc以下 (原付)	51cc~250cc (小型/普通)	251cc~400cc (普通)	401cc~ (大型)	
50cc以下(原付)	68.6%	24.0%	4.1%	3.3%	121
51cc~250cc(小型/普通)	1.7%	69.6%	10.4%	18.3%	115
251cc~400cc(普通)	3.0%	26.3%	38.3%	32.3%	133
401cc~(大型)	0.0%	10.2%	3.1%	86.7%	128
総計	17.9%	31.6%	14.5%	36.0%	497

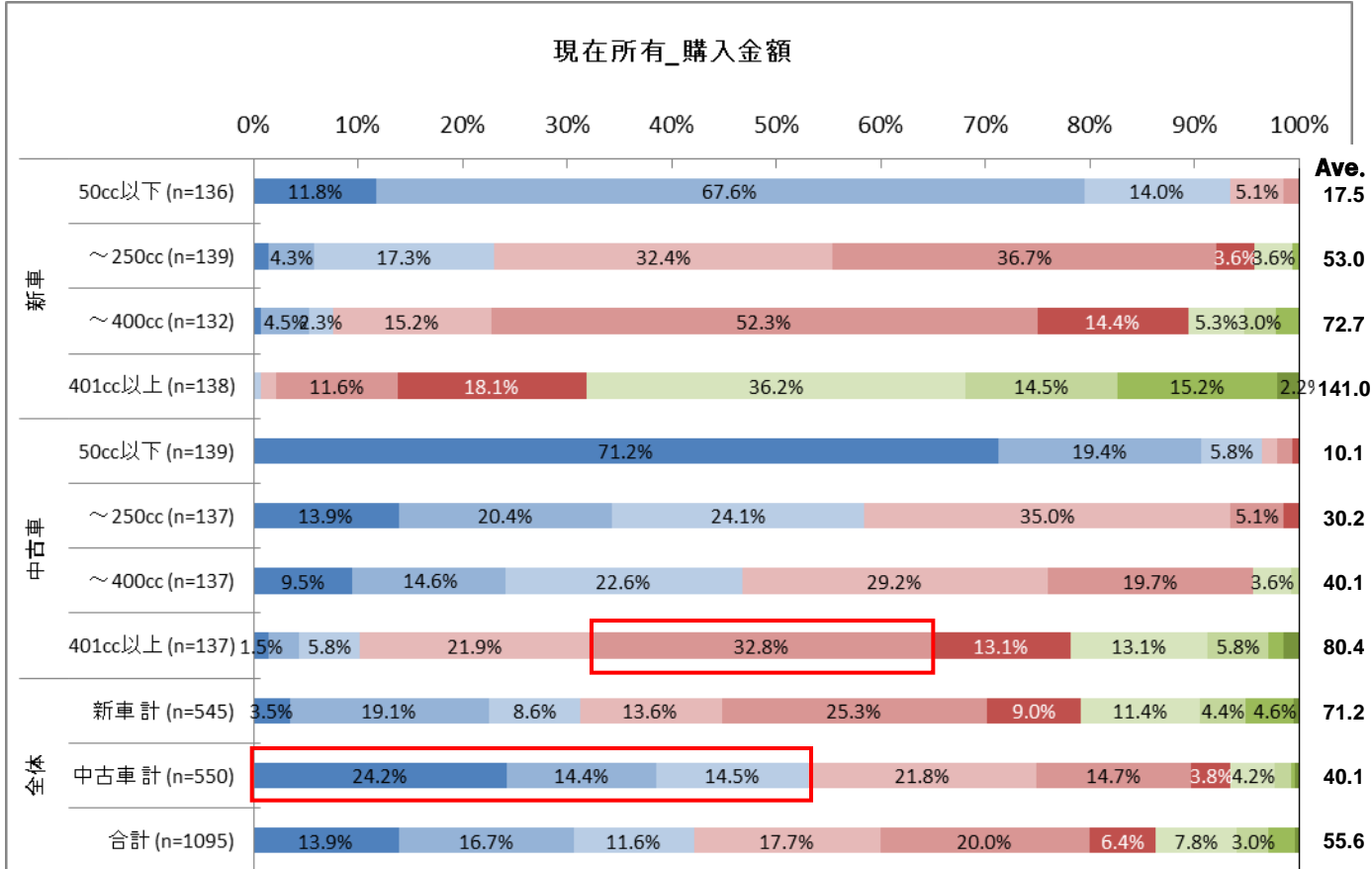
【セルの色の意味】



同一の種類/排気量をリピート

現在所有バイク_購入金額

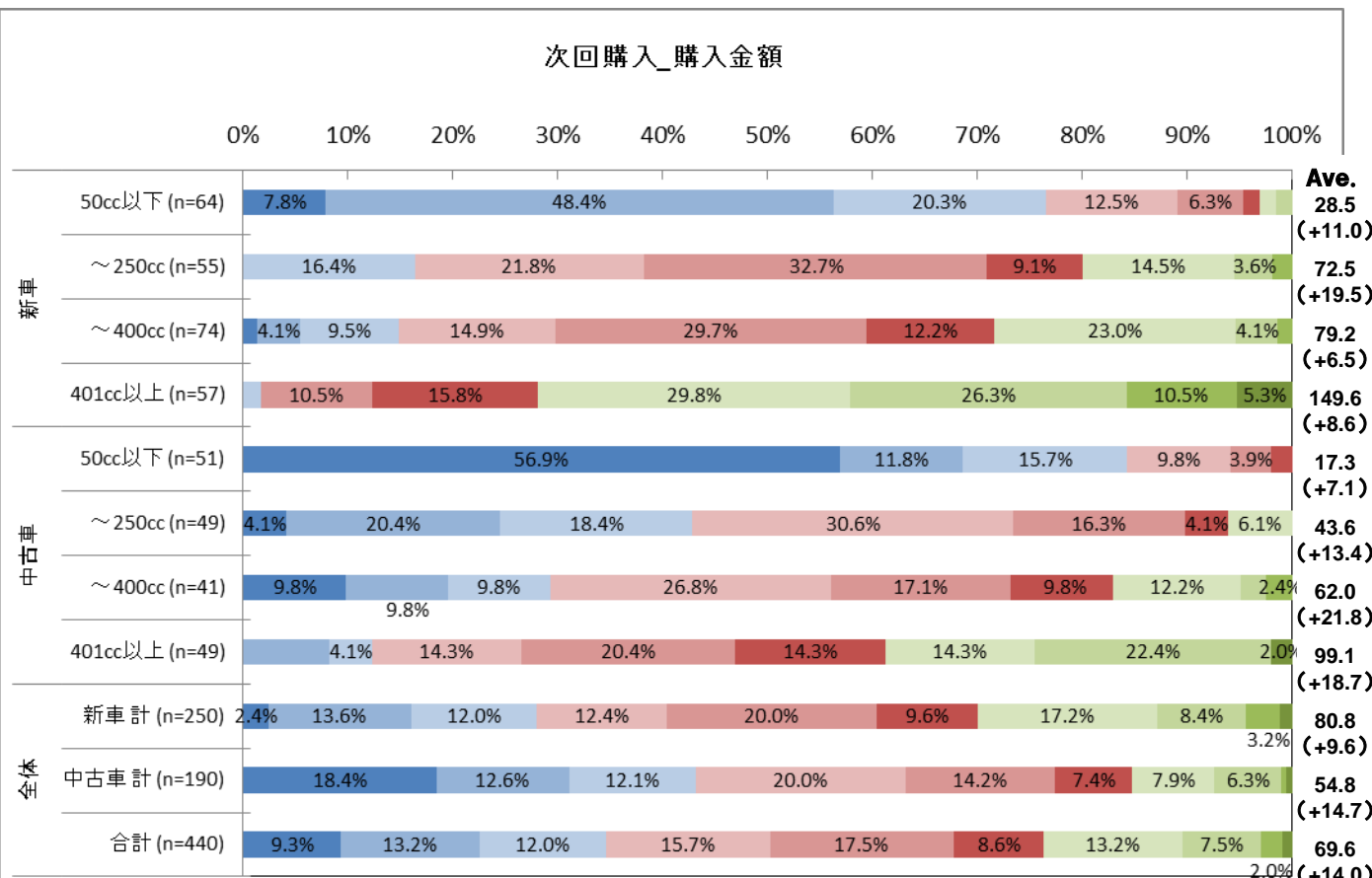
中古車ユーザーのうち、半数以上が30万円以下で現在所有バイクを購入。
 中古の大型バイクユーザーの購入ボリュームゾーンは50~79万円となっている。



	全体			中古車				新車				(万円)
	合計 (n=1095)	中古車計 (n=550)	新車計 (n=545)	401cc以上 (n=137)	~400cc (n=137)	~250cc (n=137)	50cc以下 (n=139)	401cc以上 (n=138)	~400cc (n=132)	~250cc (n=139)	50cc以下 (n=136)	
10万円未満	13.9%	24.2%	3.5%	1.5%	9.5%	13.9%	71.2%	0.0%	0.8%	1.4%	11.8%	
10-19万円	16.7%	14.4%	19.1%	2.9%	14.6%	20.4%	19.4%	0.0%	4.5%	4.3%	67.6%	
20-29万円	11.6%	14.5%	8.6%	5.8%	22.6%	24.1%	5.8%	0.7%	2.3%	17.3%	14.0%	
30-49万円	17.7%	21.8%	13.6%	21.9%	29.2%	35.0%	1.4%	1.4%	15.2%	32.4%	5.1%	
50-79万円	20.0%	14.7%	25.3%	32.8%	19.7%	5.1%	1.4%	11.6%	52.3%	36.7%	1.5%	
80-99万円	6.4%	3.8%	9.0%	13.1%	0.0%	1.5%	0.7%	18.1%	14.4%	3.6%	0.0%	
100-149万円	7.8%	4.2%	11.4%	13.1%	3.6%	0.0%	0.0%	36.2%	5.3%	3.6%	0.0%	
150-199万円	3.0%	1.6%	4.4%	5.8%	0.7%	0.0%	0.0%	14.5%	3.0%	0.0%	0.0%	
200-299万円	2.5%	0.4%	4.6%	1.5%	0.0%	0.0%	0.0%	15.2%	2.3%	0.7%	0.0%	
300万円以上	0.5%	0.4%	0.6%	1.5%	0.0%	0.0%	0.0%	2.2%	0.0%	0.0%	0.0%	

次回購入予定バイク_購入金額

昨年同様、新中間わず、全排気量で、次回購入予定金額の平均は現在所有金額の平均を上回った。
 引き続き景気の回復や、趣味としてのバイクのリッチコンテンツ化が進んでいると考えられる。
 かつこ内の数字は、現在所有バイクの購入金額との差。

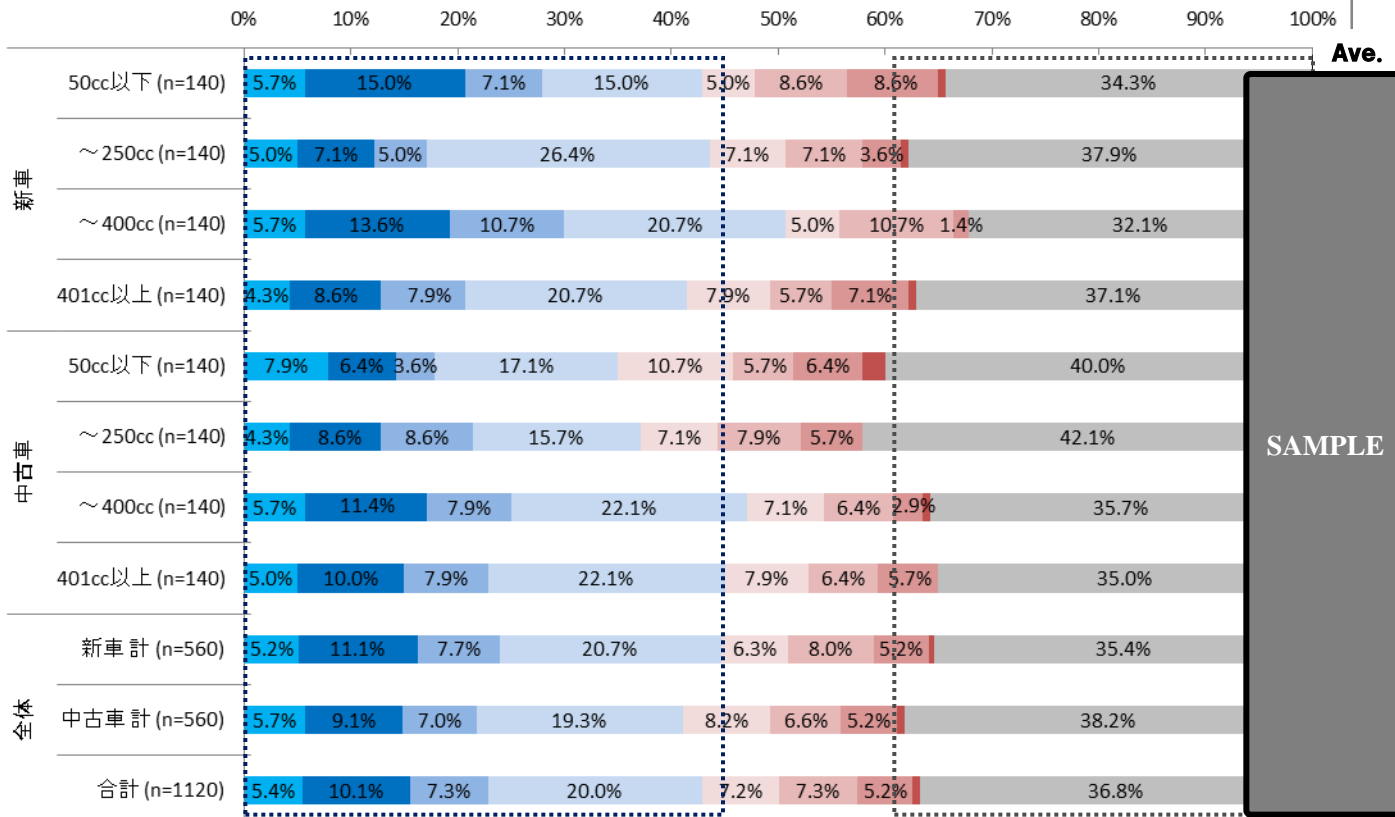


	全体			中古車				新車				(万円)
	合計 (n=440)	中古車計 (n=190)	新車計 (n=250)	401cc以上 (n=49)	~400cc (n=41)	~250cc (n=49)	50cc以下 (n=51)	401cc以上 (n=57)	~400cc (n=74)	~250cc (n=55)	50cc以下 (n=64)	
■ 10万円未満	9.3%	18.4%	2.4%	0.0%	9.8%	4.1%	56.9%	0.0%	1.4%	0.0%	7.8%	
■ 10-19万円	13.2%	12.6%	13.6%	8.2%	9.8%	20.4%	11.8%	0.0%	4.1%	0.0%	48.4%	
■ 20-29万円	12.0%	12.1%	12.0%	4.1%	9.8%	18.4%	15.7%	1.8%	9.5%	16.4%	20.3%	
■ 30-49万円	15.7%	20.0%	12.4%	14.3%	26.8%	30.6%	9.8%	0.0%	14.9%	21.8%	12.5%	
■ 50-79万円	17.5%	14.2%	20.0%	20.4%	17.1%	16.3%	3.9%	10.5%	29.7%	32.7%	6.3%	
■ 80-99万円	8.6%	7.4%	9.6%	14.3%	9.8%	4.1%	2.0%	15.8%	12.2%	9.1%	1.6%	
■ 100-149万円	13.2%	7.9%	17.2%	14.3%	12.2%	6.1%	0.0%	29.8%	23.0%	14.5%	1.6%	
■ 150-199万円	7.5%	6.3%	8.4%	22.4%	2.4%	0.0%	0.0%	26.3%	4.1%	3.6%	1.6%	
■ 200-299万円	2.0%	0.5%	3.2%	0.0%	2.4%	0.0%	0.0%	10.5%	1.4%	1.8%	0.0%	
■ 300万円以上	0.9%	0.5%	1.2%	2.0%	0.0%	0.0%	0.0%	5.3%	0.0%	0.0%	0.0%	

バイクの買い替えサイクル_平均年数

買い替えサイクルの平均は新中ユーザー変わらず、平均で7~8年程度となっている。
 ただし、5年以下でコンスタントに買い換えるユーザーと、10年以上乗り続けるユーザーで、
 確実に二極化が起きていることがわかる。

バイクの買い替えサイクル_平均年数

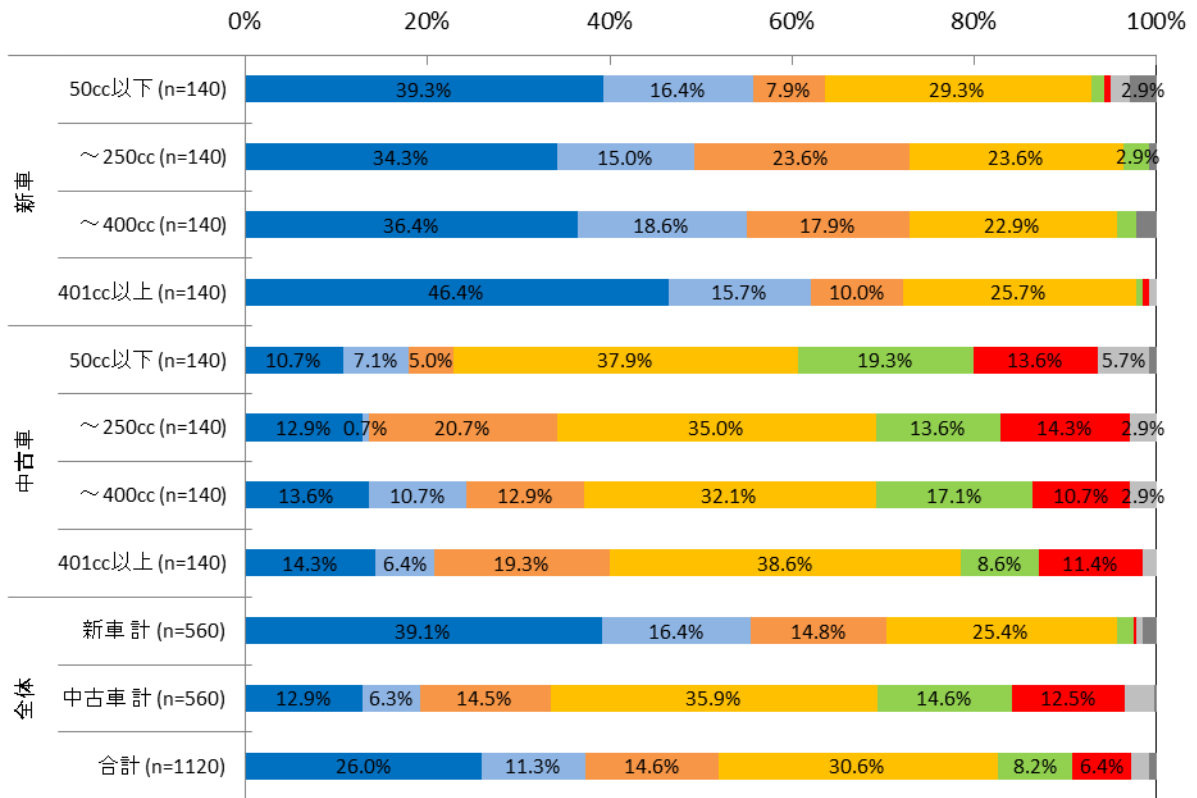


	全体			中古車				新車			
	合計 (n=1120)	中古車計 (n=560)	新車計 (n=560)	401cc以上 (n=140)	~400cc (n=140)	~250cc (n=140)	50cc以下 (n=140)	401cc以上 (n=140)	~400cc (n=140)	~250cc (n=140)	50cc以下 (n=140)
■ 2年以内	5.4%	5.7%	5.2%	5.0%	5.7%	4.3%	7.9%	4.3%	5.7%	5.0%	5.7%
■ 3年	10.1%	9.1%	11.1%	10.0%	11.4%	8.6%	6.4%	8.6%	13.6%	7.1%	15.0%
■ 4年	7.3%	7.0%	7.7%	7.9%	7.9%	8.6%	3.6%	7.9%	10.7%	5.0%	7.1%
■ 5年	20.0%	19.3%	20.7%	22.1%	22.1%	15.7%	17.1%	20.7%	20.7%	26.4%	15.0%
■ 6年	7.2%	8.2%	6.3%	7.9%	7.1%	7.1%	10.7%	7.9%	5.0%	7.1%	5.0%
■ 7年	7.3%	6.6%	8.0%	6.4%	6.4%	7.9%	5.7%	5.7%	10.7%	7.1%	8.6%
■ 8年	5.2%	5.2%	5.2%	5.7%	2.9%	5.7%	6.4%	7.1%	1.4%	3.6%	8.6%
■ 9年	0.6%	0.7%	0.5%	0.0%	0.7%	0.0%	2.1%	0.7%	0.0%	0.7%	0.7%
■ 10年以上	36.8%	38.2%	35.4%	35.0%	35.7%	42.1%	40.0%	37.1%	32.1%	37.9%	34.3%

中古では非メーカー系、新車ではメーカー系ショップでの購入が多くなっている。

中古では全ての排気量でインターネットオークションの利用が1割以上となっており、特に排気量の小さなバイクで利用が多くなっている。

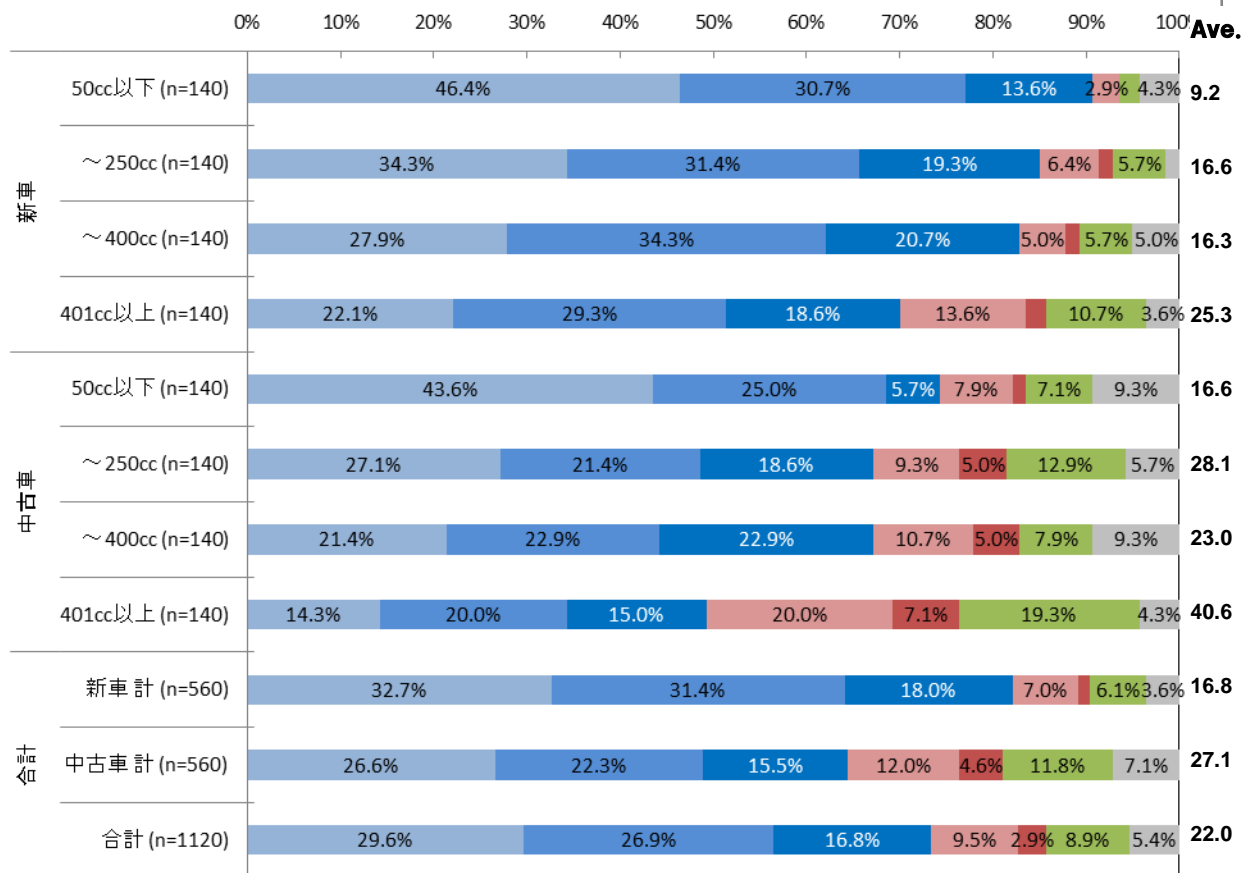
現在所有_購入先



購入先	全体			中古車				新車			
	合計 (n=1120)	中古車計 (n=560)	新車計 (n=560)	401cc以上 (n=140)	~400cc (n=140)	~250cc (n=140)	50cc以下 (n=140)	401cc以上 (n=140)	~400cc (n=140)	~250cc (n=140)	50cc以下 (n=140)
■メーカー系(単独ブランド)ショップ	26.0%	12.9%	39.1%	14.3%	13.6%	12.9%	10.7%	46.4%	36.4%	34.3%	39.3%
■メーカー系(複数ブランド)ショップ	11.3%	6.3%	16.4%	6.4%	10.7%	0.7%	7.1%	15.7%	18.6%	15.0%	16.4%
■非メーカー系(全国チェーン系)ショップ	14.6%	14.5%	14.8%	19.3%	12.9%	20.7%	5.0%	10.0%	17.9%	23.6%	7.9%
■非メーカー系(小規模)ショップ	30.6%	35.9%	25.4%	38.6%	32.1%	35.0%	37.9%	25.7%	22.9%	23.6%	29.3%
■友人・知人	8.2%	14.6%	1.8%	8.6%	17.1%	13.6%	19.3%	0.7%	2.1%	2.9%	1.4%
■インターネットオークション(個人売買)	6.4%	12.5%	0.4%	11.4%	10.7%	14.3%	13.6%	0.7%	0.0%	0.0%	0.7%
■その他	2.0%	3.2%	0.7%	1.4%	2.9%	2.9%	5.7%	0.7%	0.0%	0.0%	2.1%
■わからない	0.8%	0.2%	1.4%	0.0%	0.0%	0.0%	0.7%	0.0%	2.1%	0.7%	2.9%

傾向として新車ユーザーよりも中古車ユーザー、また排気量が高いバイクのユーザーの方が、遠方まで出掛けて購入をしている。中古大型ユーザーは突出して距離が長い。
全体として、自宅から20km圏内で購入しているユーザーが7割以上となっている。

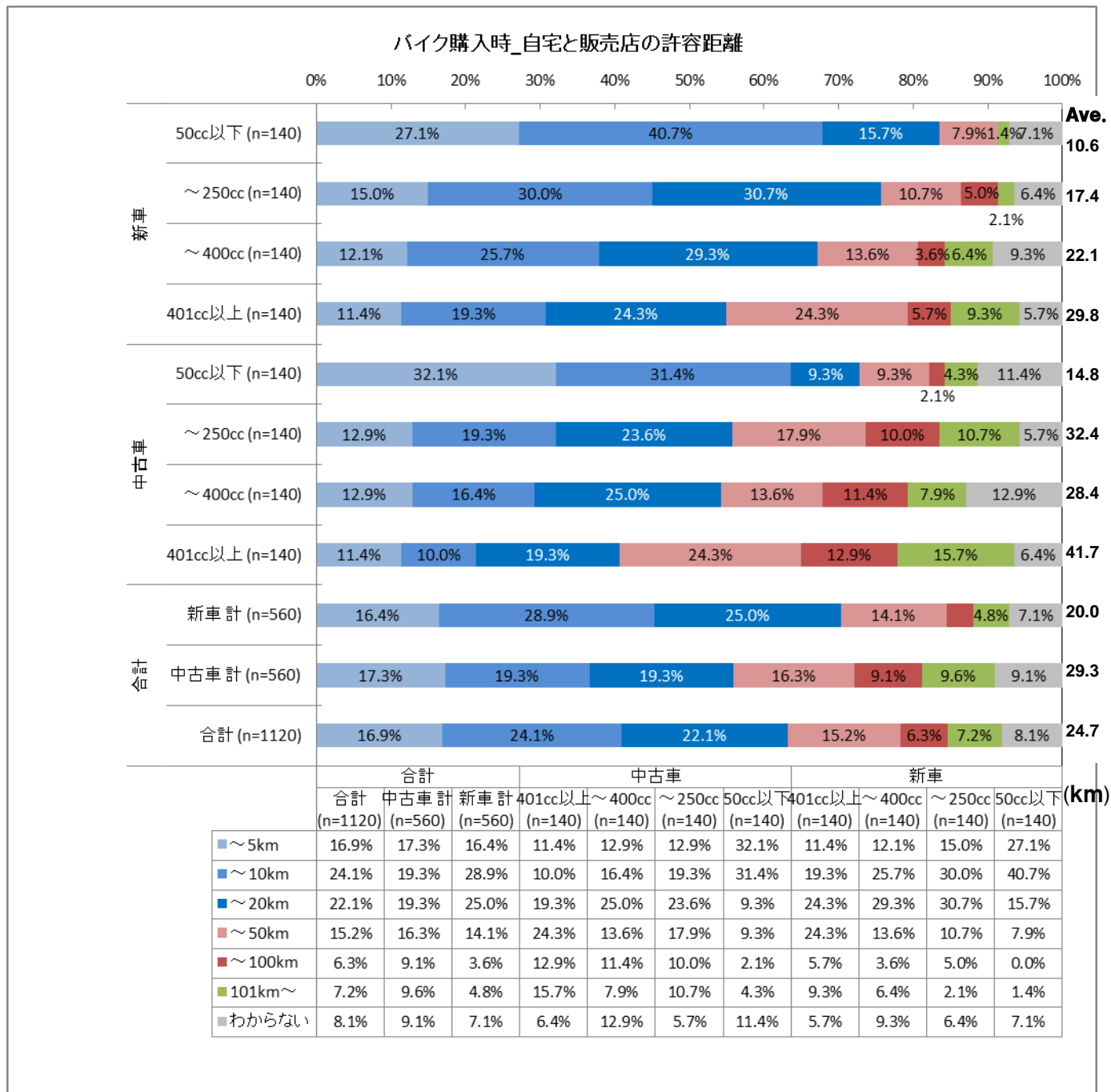
バイク購入時_購入先から自宅までの距離



	合計			中古車				新車				(km)
	合計 (n=1120)	中古車計 (n=560)	新車計 (n=560)	401cc以上 (n=140)	~400cc (n=140)	~250cc (n=140)	50cc以下 (n=140)	401cc以上 (n=140)	~400cc (n=140)	~250cc (n=140)	50cc以下 (n=140)	
■ ~5km	29.6%	26.6%	32.7%	14.3%	21.4%	27.1%	43.6%	22.1%	27.9%	34.3%	46.4%	
■ ~10km	26.9%	22.3%	31.4%	20.0%	22.9%	21.4%	25.0%	29.3%	34.3%	31.4%	30.7%	
■ ~20km	16.8%	15.5%	18.0%	15.0%	22.9%	18.6%	5.7%	18.6%	20.7%	19.3%	13.6%	
■ ~50km	9.5%	12.0%	7.0%	20.0%	10.7%	9.3%	7.9%	13.6%	5.0%	6.4%	2.9%	
■ ~100km	2.9%	4.6%	1.3%	7.1%	5.0%	5.0%	1.4%	2.1%	1.4%	1.4%	0.0%	
■ 101km~	8.9%	11.8%	6.1%	19.3%	7.9%	12.9%	7.1%	10.7%	5.7%	5.7%	2.1%	
■ わからない	5.4%	7.1%	3.6%	4.3%	9.3%	5.7%	9.3%	3.6%	5.0%	1.4%	4.3%	

バイクの購入時に、現車確認に行ける許容距離を聞いた。

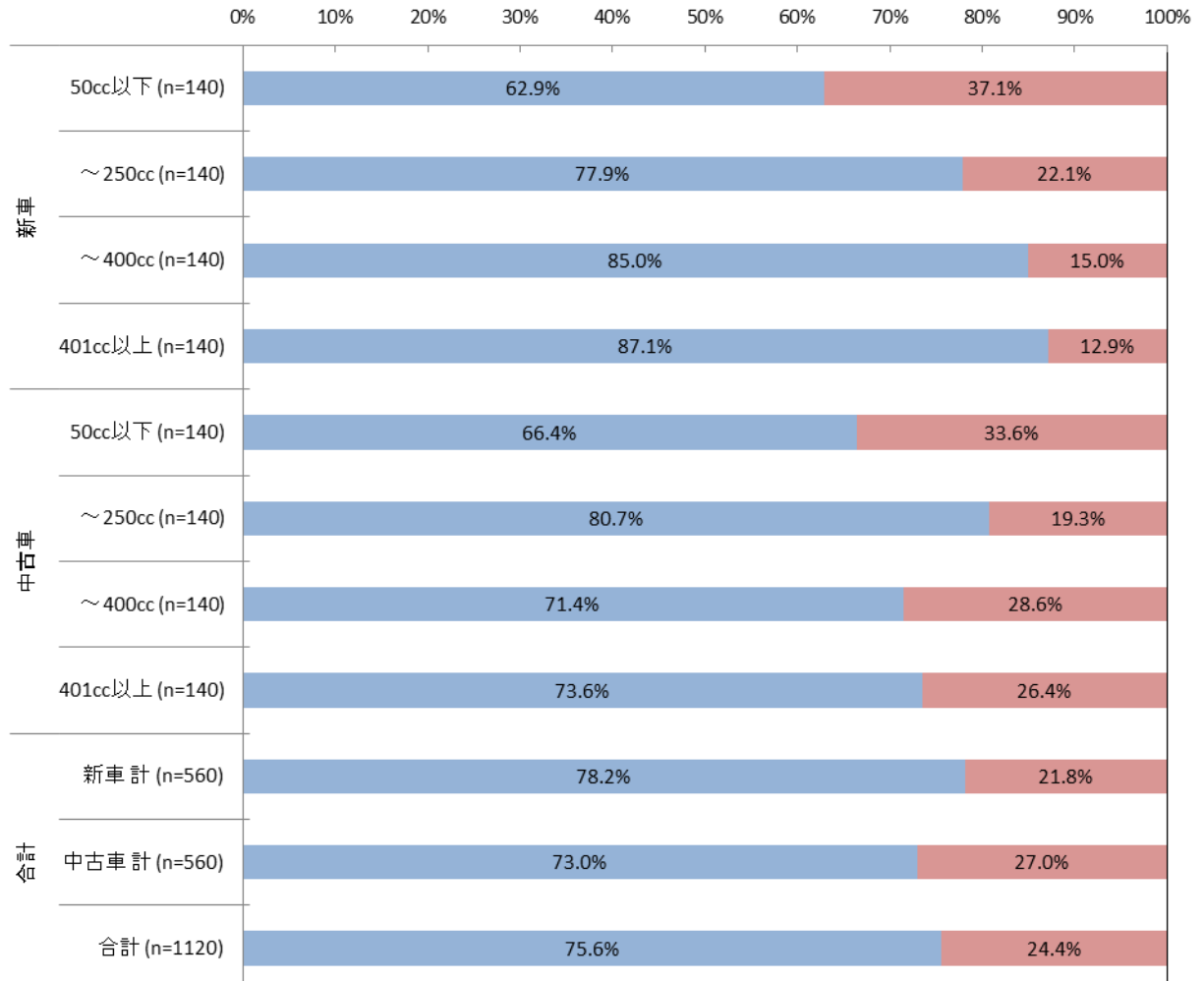
前頁の現在所有バイク購入先までの距離と比較すると、平均では微増程度となっているが、新中共に全ての排気量で5km以下のユーザーが減少し、20km以上のユーザーが増加している。



全体で見ると、3/4はバイクが先、1/4は店舗が先に決定している。

特に原付において、バイクよりも先に店舗が決定。また中古ユーザーに関して、～400ccや401cc以上のユーザーにおいて、店舗の方が先に決定 = 店舗とのつながりの強さが見られた。

「購入するバイク」と「購入する店舗」どちらが先に決定したか



	合計			中古車				新車			
	合計 (n=1120)	中古車計 (n=560)	新車計 (n=560)	401cc以上 (n=140)	～400cc (n=140)	～250cc (n=140)	50cc以下 (n=140)	401cc以上 (n=140)	～400cc (n=140)	～250cc (n=140)	50cc以下 (n=140)
■ 購入するバイクが先	75.6%	73.0%	78.2%	73.6%	71.4%	80.7%	66.4%	87.1%	85.0%	77.9%	62.9%
■ 購入する店舗が先	24.4%	27.0%	21.8%	26.4%	28.6%	19.3%	33.6%	12.9%	15.0%	22.1%	37.1%

購入までの各ステップで、どのような情報を求めているかを聞いた。

基本的には購入検討前半で車両のスペック、後半で支払総額や取扱店舗の情報を求めている。

【各情報をどのステップで求めているか】

中古車_50cc以下(原付)	購入情報収集の決定	購入車種の決定	店舗購入の見積・問合せ	店舗見積・問合せ	契約・納車	総計
購入候補車種のイメージやボディサイズ	55.9%	26.9%	21.5%	21.5%	20.4%	93
購入候補車種の基本スペック	34.4%	18.3%	12.9%	6.5%	7.5%	93
購入候補車種の販売価格相場	45.2%	31.2%	29.0%	21.5%	18.3%	93
購入候補物件の車両状態	29.0%	26.9%	31.2%	28.0%	21.5%	93
購入候補物件の支払い総額	28.0%	31.2%	39.8%	40.9%	34.4%	93
購入候補物件の付帯サービス(保証・整備等)	10.8%	14.0%	10.8%	14.0%	12.9%	93
店舗情報(営業時間・立地等)	10.8%	14.0%	14.0%	11.8%	11.8%	93
店舗情報(店舗実績・ユーザーレビュー等)	6.5%	9.7%	7.5%	8.6%	5.4%	93
点検やメンテナンスのスケジュール	8.6%	9.7%	11.8%	12.9%	20.4%	93

【各ステップでどの情報を求めているか】

中古車_50cc以下(原付)	購入情報収集の決定	購入車種の決定	店舗購入の見積・問合せ	店舗見積・問合せ	契約・納車	総計
購入候補車種のイメージやボディサイズ	55.9%	26.9%	21.5%	21.5%	20.4%	93
購入候補車種の基本スペック	34.4%	18.3%	12.9%	6.5%	7.5%	93
購入候補車種の販売価格相場	45.2%	31.2%	29.0%	21.5%	18.3%	93
購入候補物件の車両状態	29.0%	26.9%	31.2%	28.0%	21.5%	93
購入候補物件の支払い総額	28.0%	31.2%	39.8%	40.9%	34.4%	93
購入候補物件の付帯サービス(保証・整備等)	10.8%	14.0%	10.8%	14.0%	12.9%	93
店舗情報(営業時間・立地等)	10.8%	14.0%	14.0%	11.8%	11.8%	93
店舗情報(店舗実績・ユーザーレビュー等)	6.5%	9.7%	7.5%	8.6%	5.4%	93
点検やメンテナンスのスケジュール	8.6%	9.7%	11.8%	12.9%	20.4%	93

【セルの色の意味】



各行の最大値



各列の最大値



各行の2番目に大きい数値



各列の2番目に大きい数値

【各情報をどのステップで求めているか】

中古車_50cc以下(原付)	購入情報収集 店舗の決定	店舗の決定 購入車両の決定	購入物件の決定 店舗への見積・問合せ	店舗への来店・契約 見積・問合せ	契約 納車	総計
購入候補車種のイメージやボディサイズ	SAMPLE					
購入候補車種の基本スペック						
購入候補車種の販売価格相場						
購入候補物件の車両状態						
購入候補物件の支払い総額						
購入候補物件の付帯サービス(保証・整備等)						
店舗情報(営業時間・立地等)						
店舗情報(店舗実績・ユーザーレビュー等)						
点検やメンテナンスのスケジュール						

【各ステップでどの情報を求めているか】

中古車_50cc以下(原付)	購入情報収集 店舗の決定	店舗の決定 購入車両の決定	購入物件の決定 店舗への見積・問合せ	店舗への来店・契約 見積・問合せ	契約 納車	総計
購入候補車種のイメージやボディサイズ	SAMPLE					
購入候補車種の基本スペック						
購入候補車種の販売価格相場						
購入候補物件の車両状態						
購入候補物件の支払い総額						
購入候補物件の付帯サービス(保証・整備等)						
店舗情報(営業時間・立地等)						
店舗情報(店舗実績・ユーザーレビュー等)						
点検やメンテナンスのスケジュール						

【セルの色の意味】



各行の最大値



各列の最大値



各行の2番目に大きい数値



各列の2番目に大きい数値

【各情報をどのステップで求めているか】

中古車_51cc~250cc(小型/普通)	購入情報収集の決定	車種の決定 購入店舗の決定	購入店舗の見積・問合せ	見積・問合せ 店舗への来店・契約	契約 納車	総計
購入候補車種のイメージやボディサイズ	SAMPLE					
購入候補車種の基本スペック						
購入候補車種の販売価格相場						
購入候補物件の車両状態						
購入候補物件の支払い総額						
購入候補物件の付帯サービス(保証・整備等)						
店舗情報(営業時間・立地等)						
店舗情報(店舗実績・ユーザーレビュー等)						
点検やメンテナンスのスケジュール						

【各ステップでどの情報を求めているか】

中古車_51cc~250cc(小型/普通)	購入情報収集の決定	車種の決定 購入店舗の決定	購入店舗の見積・問合せ	見積・問合せ 店舗への来店・契約	契約 納車	総計
購入候補車種のイメージやボディサイズ	SAMPLE					
購入候補車種の基本スペック						
購入候補車種の販売価格相場						
購入候補物件の車両状態						
購入候補物件の支払い総額						
購入候補物件の付帯サービス(保証・整備等)						
店舗情報(営業時間・立地等)						
店舗情報(店舗実績・ユーザーレビュー等)						
点検やメンテナンスのスケジュール						

【セルの色の意味】



各行の最大値



各列の最大値



各行の2番目に大きい数値



各列の2番目に大きい数値

【各情報をどのステップで求めているか】

中古車_51cc~250cc(小型/普通)	購入情報収集の決定	店舗の決定 購入車両の決定	店舗への見積・問合せ 購入物件の決定	店舗への来店・契約 見積・問合せ	契約・納車	総計
購入候補車種のイメージやボディサイズ	SAMPLE					
購入候補車種の基本スペック						
購入候補車種の販売価格相場						
購入候補物件の車両状態						
購入候補物件の支払い総額						
購入候補物件の付帯サービス(保証・整備等)						
店舗情報(営業時間・立地等)						
店舗情報(店舗実績・ユーザーレビュー等)						
点検やメンテナンスのスケジュール						

【各ステップでどの情報を求めているか】

中古車_51cc~250cc(小型/普通)	購入情報収集の決定	店舗の決定 購入車両の決定	店舗への見積・問合せ 購入物件の決定	店舗への来店・契約 見積・問合せ	契約・納車	総計
購入候補車種のイメージやボディサイズ	SAMPLE					
購入候補車種の基本スペック						
購入候補車種の販売価格相場						
購入候補物件の車両状態						
購入候補物件の支払い総額						
購入候補物件の付帯サービス(保証・整備等)						
店舗情報(営業時間・立地等)						
店舗情報(店舗実績・ユーザーレビュー等)						
点検やメンテナンスのスケジュール						

【セルの色の意味】



各行の最大値



各列の最大値



各行の2番目に大きい数値



各列の2番目に大きい数値

【各情報をどのステップで求めているか】

中古車_251cc~400cc(普通)	購入情報収集の決定	車種の決定 購入店舗の決定	購入店舗の決定 店舗への見積・問合せ	店舗への来店・契約 見積・問合せ	契約 納車	総計
購入候補車種のイメージやボディサイズ	SAMPLE					
購入候補車種の基本スペック						
購入候補車種の販売価格相場						
購入候補物件の車両状態						
購入候補物件の支払い総額						
購入候補物件の付帯サービス(保証・整備等)						
店舗情報(営業時間・立地等)						
店舗情報(店舗実績・ユーザーレビュー等)						
点検やメンテナンスのスケジュール						

【各ステップでどの情報を求めているか】

中古車_251cc~400cc(普通)	購入情報収集の決定	車種の決定 購入店舗の決定	購入店舗の決定 店舗への見積・問合せ	店舗への来店・契約 見積・問合せ	契約 納車	総計
購入候補車種のイメージやボディサイズ	SAMPLE					
購入候補車種の基本スペック						
購入候補車種の販売価格相場						
購入候補物件の車両状態						
購入候補物件の支払い総額						
購入候補物件の付帯サービス(保証・整備等)						
店舗情報(営業時間・立地等)						
店舗情報(店舗実績・ユーザーレビュー等)						
点検やメンテナンスのスケジュール						

【セルの色の意味】



各行の最大値



各列の最大値



各行の2番目に大きい数値



各列の2番目に大きい数値

【各情報をどのステップで求めているか】

中古車_251cc~400cc(普通)	購入情報収集の決定	店舗の決定 購入車両の決定	店舗への見積・問合せ 購入物件の決定	店舗への来店・契約 見積・問合せ	契約・納車	総計
購入候補車種のイメージやボディサイズ	SAMPLE					
購入候補車種の基本スペック						
購入候補車種の販売価格相場						
購入候補物件の車両状態						
購入候補物件の支払い総額						
購入候補物件の付帯サービス(保証・整備等)						
店舗情報(営業時間・立地等)						
店舗情報(店舗実績・ユーザーレビュー等)						
点検やメンテナンスのスケジュール						

【各ステップでどの情報を求めているか】

中古車_251cc~400cc(普通)	購入情報収集の決定	店舗の決定 購入車両の決定	店舗への見積・問合せ 購入物件の決定	店舗への来店・契約 見積・問合せ	契約・納車	総計
購入候補車種のイメージやボディサイズ	SAMPLE					
購入候補車種の基本スペック						
購入候補車種の販売価格相場						
購入候補物件の車両状態						
購入候補物件の支払い総額						
購入候補物件の付帯サービス(保証・整備等)						
店舗情報(営業時間・立地等)						
店舗情報(店舗実績・ユーザーレビュー等)						
点検やメンテナンスのスケジュール						

【セルの色の意味】



各行の最大値



各列の最大値



各行の2番目に大きい数値



各列の2番目に大きい数値

【各情報をどのステップで求めているか】

中古車_401cc～(大型)	購入情報収集の決定	車種の決定 購入店舗の決定	購入店舗の見積・問合せ	見積・問合せ 店舗への来店・契約	契約・納車	総計
購入候補車種のイメージやボディサイズ	SAMPLE					
購入候補車種の基本スペック						
購入候補車種の販売価格相場						
購入候補物件の車両状態						
購入候補物件の支払い総額						
購入候補物件の付帯サービス(保証・整備等)						
店舗情報(営業時間・立地等)						
店舗情報(店舗実績・ユーザーレビュー等)						
点検やメンテナンスのスケジュール						

【各ステップでどの情報を求めているか】

中古車_401cc～(大型)	購入情報収集の決定	車種の決定 購入店舗の決定	購入店舗の見積・問合せ	見積・問合せ 店舗への来店・契約	契約・納車	総計
購入候補車種のイメージやボディサイズ	SAMPLE					
購入候補車種の基本スペック						
購入候補車種の販売価格相場						
購入候補物件の車両状態						
購入候補物件の支払い総額						
購入候補物件の付帯サービス(保証・整備等)						
店舗情報(営業時間・立地等)						
店舗情報(店舗実績・ユーザーレビュー等)						
点検やメンテナンスのスケジュール						

【セルの色の意味】



各行の最大値



各列の最大値



各行の2番目に大きい数値



各列の2番目に大きい数値

【各情報をどのステップで求めているか】

中古車_401cc～(大型)	購入情報収集の決定	店舗の決定 購入車両の決定	店舗への見積・問合せ 購入物件の決定	店舗への来店・契約 見積・問合せ	契約 納車	総計
購入候補車種のイメージやボディサイズ	SAMPLE					
購入候補車種の基本スペック						
購入候補車種の販売価格相場						
購入候補物件の車両状態						
購入候補物件の支払い総額						
購入候補物件の付帯サービス(保証・整備等)						
店舗情報(営業時間・立地等)						
店舗情報(店舗実績・ユーザーレビュー等)						
点検やメンテナンスのスケジュール						

【各ステップでどの情報を求めているか】

中古車_401cc～(大型)	購入情報収集の決定	店舗の決定 購入車両の決定	店舗への見積・問合せ 購入物件の決定	店舗への来店・契約 見積・問合せ	契約 納車	総計
購入候補車種のイメージやボディサイズ	SAMPLE					
購入候補車種の基本スペック						
購入候補車種の販売価格相場						
購入候補物件の車両状態						
購入候補物件の支払い総額						
購入候補物件の付帯サービス(保証・整備等)						
店舗情報(営業時間・立地等)						
店舗情報(店舗実績・ユーザーレビュー等)						
点検やメンテナンスのスケジュール						

【セルの色の意味】



各行の最大値



各列の最大値



各行の2番目に大きい数値

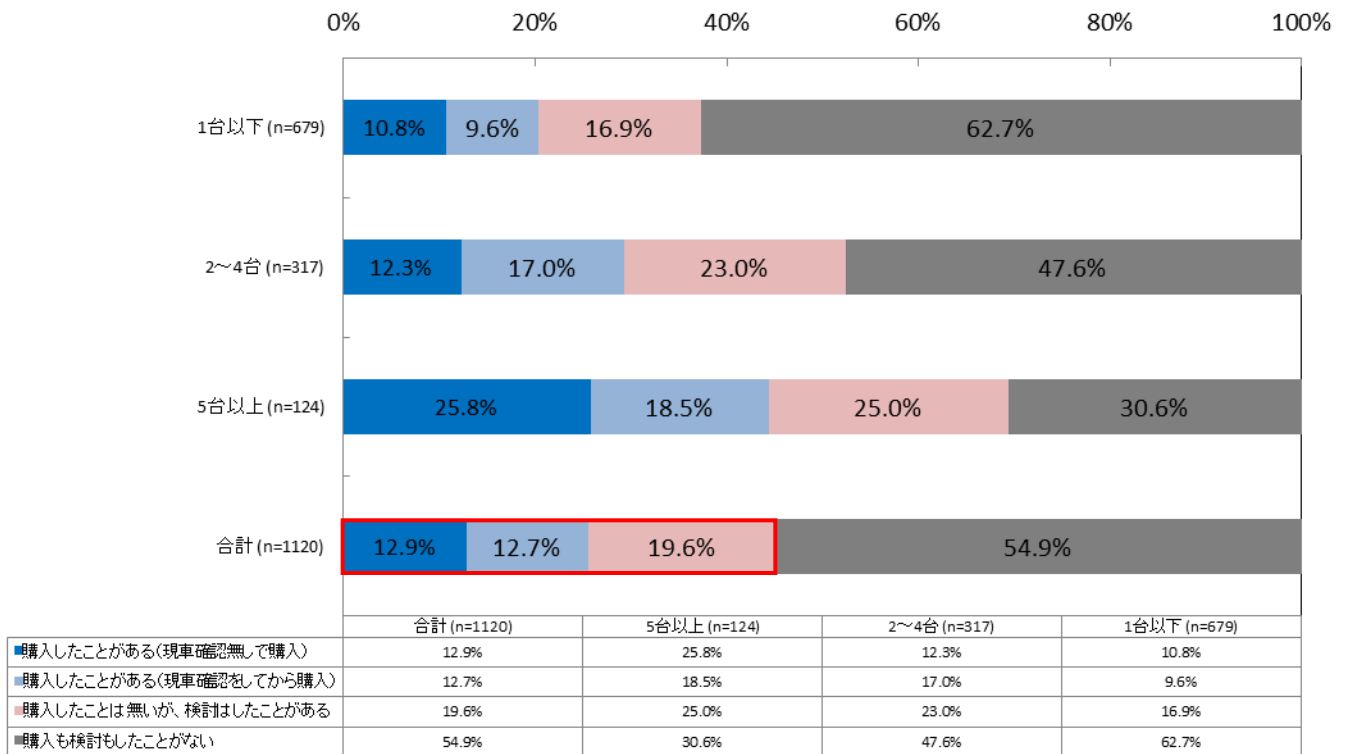


各列の2番目に大きい数値

自分が居住する都道府県外＝現車確認に行くのが難しいエリアから、中古車を購入、購入検討をしたことがあるかを聞き、過去の中古車購入経験回数別で集計をした。

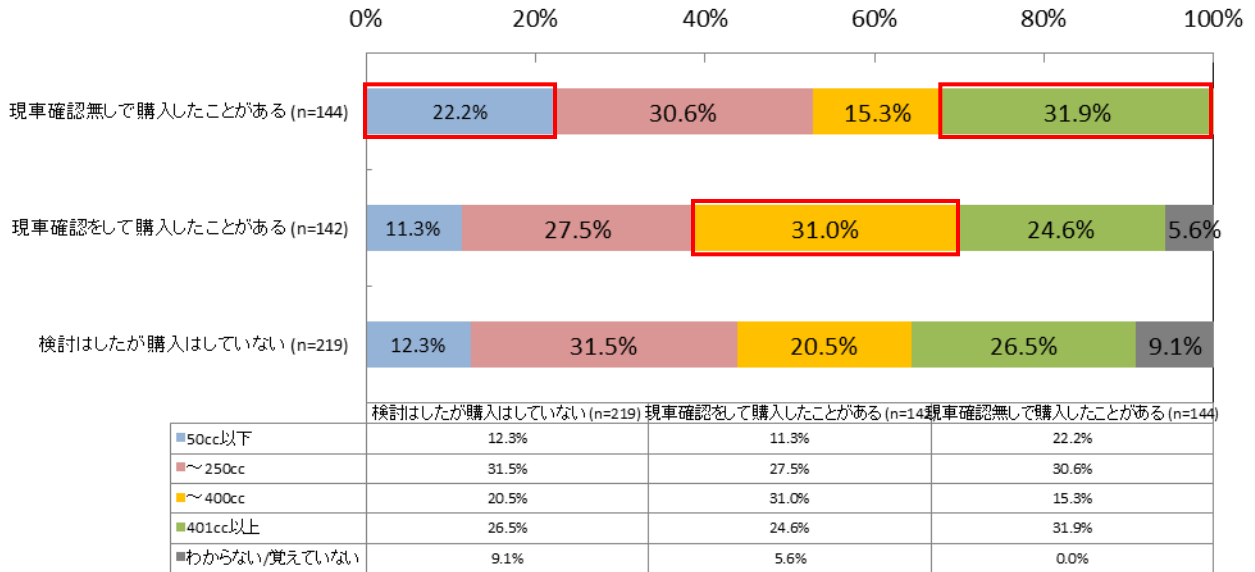
全体の半数程度が購入、もしくは購入検討の経験があり、1/4程度が購入経験がある、としている。

都道府県外からの中古車購入・購入検討_中古車購入回数別

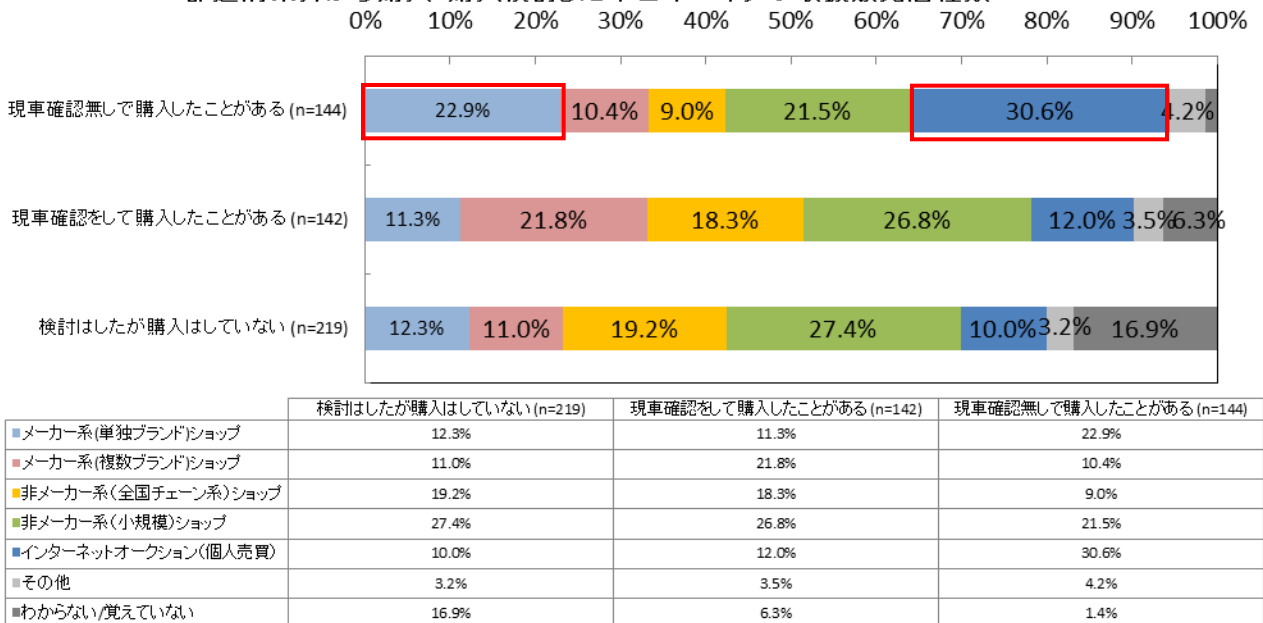


遠方購入した、もしくは購入検討したバイクの排気量を見ると、現車確認無しで購入したものは原付と大型が他グループに比べ多くなっている。～400ccは、現車確認をしてから購入される割合が高いことがわかる。また現車確認をしないのは単独ブランドのメーカー系ショップか、インターネットオークションが多い。

都道府県外から購入・購入検討した中古車バイクの排気量

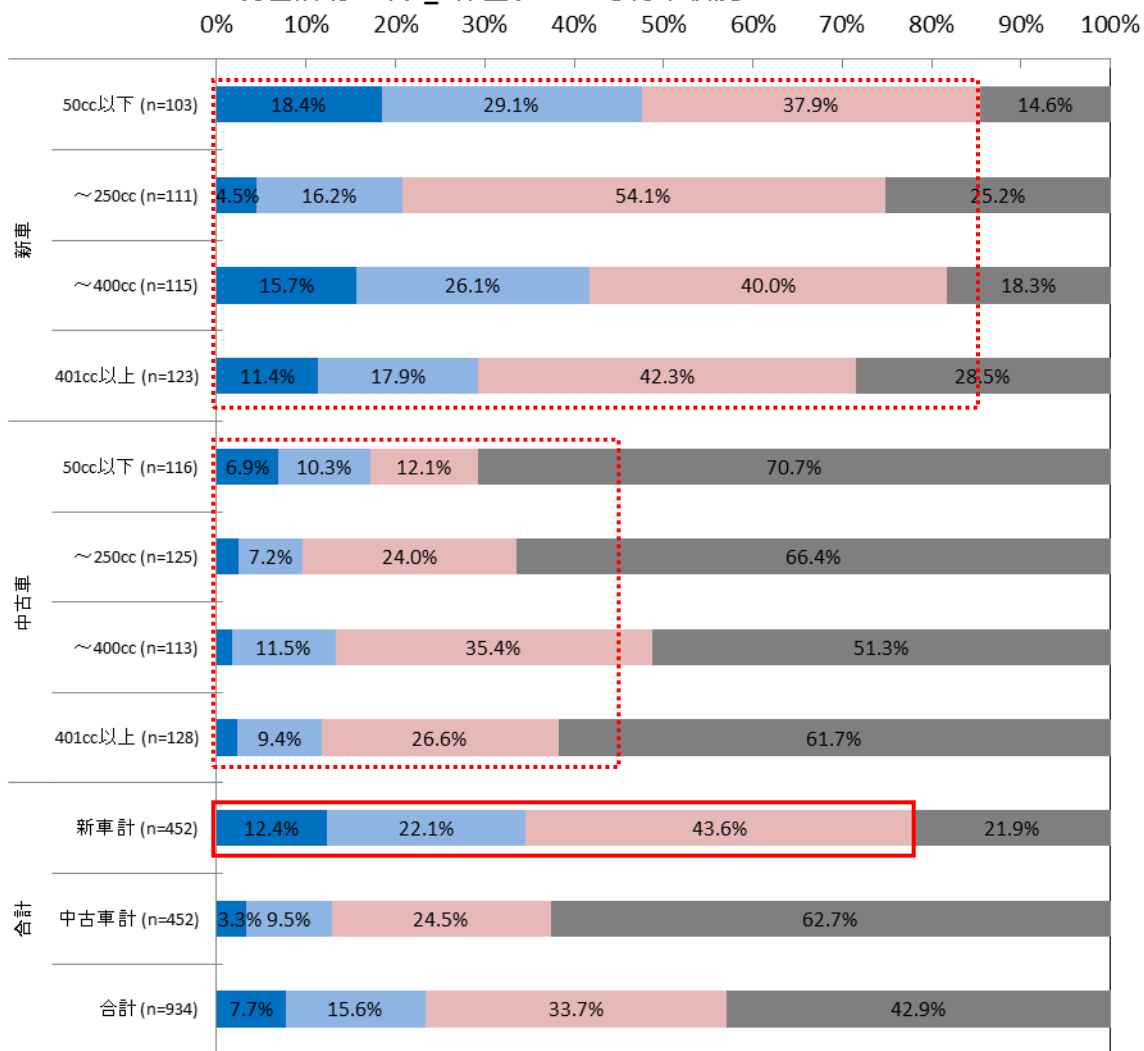


都道府県外から購入・購入検討した中古車バイクの取扱販売店種類



新車ユーザーは、無料のものも含めると8割以上が保証を付帯。中古車ユーザーは4割程度に留まった。
排気量ごとの付帯状況にはあまり差はなく、排気量の小さいものでも保証が付帯されている割合は高い。

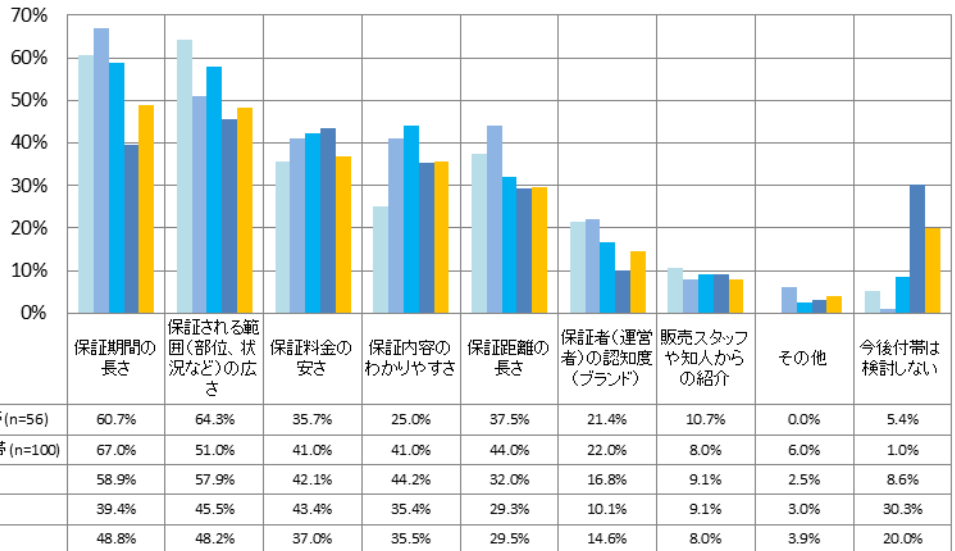
現在所有バイク「保証サービス」付帯状況



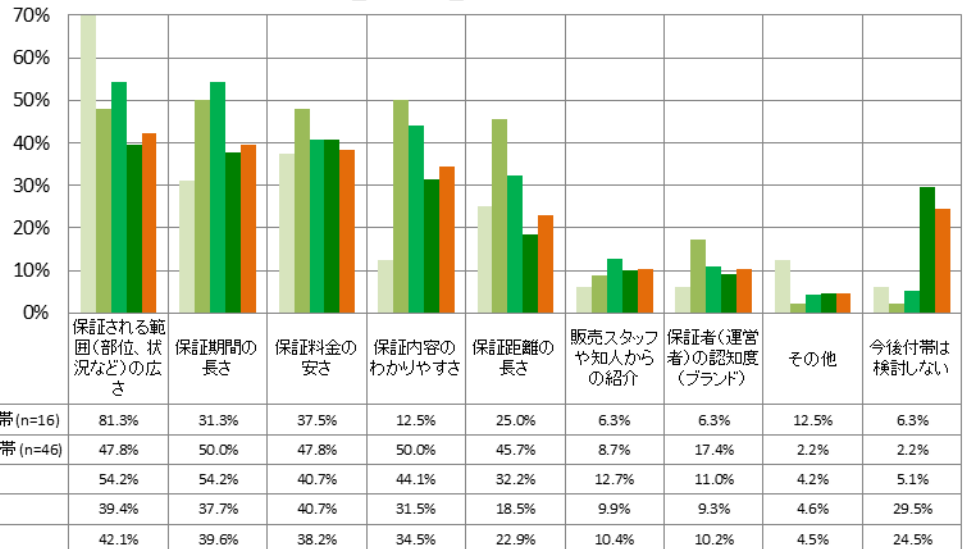
	合計			中古車			新車				
	合計 (n=934)	中古車計 (n=452)	新車計 (n=452)	401cc以上 (n=128)	~400cc (n=113)	~250cc (n=125)	50cc以下 (n=116)	401cc以上 (n=123)	~400cc (n=115)	~250cc (n=111)	50cc以下 (n=103)
■保証がついていなかった車両に、有料で保証を付帯した	7.7%	3.3%	12.4%	2.3%	1.8%	2.4%	6.9%	11.4%	15.7%	4.5%	18.4%
■無料の保証がついていた車両に、有料で保証を付帯した	15.6%	9.5%	22.1%	9.4%	11.5%	7.2%	10.3%	17.9%	26.1%	16.2%	29.1%
■無料の保証を付帯している	33.7%	24.5%	43.6%	26.6%	35.4%	24.0%	12.1%	42.3%	40.0%	54.1%	37.9%
■保証は付帯していない	42.9%	62.7%	21.9%	61.7%	51.3%	66.4%	70.7%	28.5%	18.3%	25.2%	14.6%

保証において重視する点として、新車ユーザーは保証期間、中古車ユーザーは保証範囲を最も重視。現在保証を付帯していないユーザーは、併せて保証料金の安さも重視する傾向がある。

保証付帯する上で重視する点_新車_保証付帯状況別

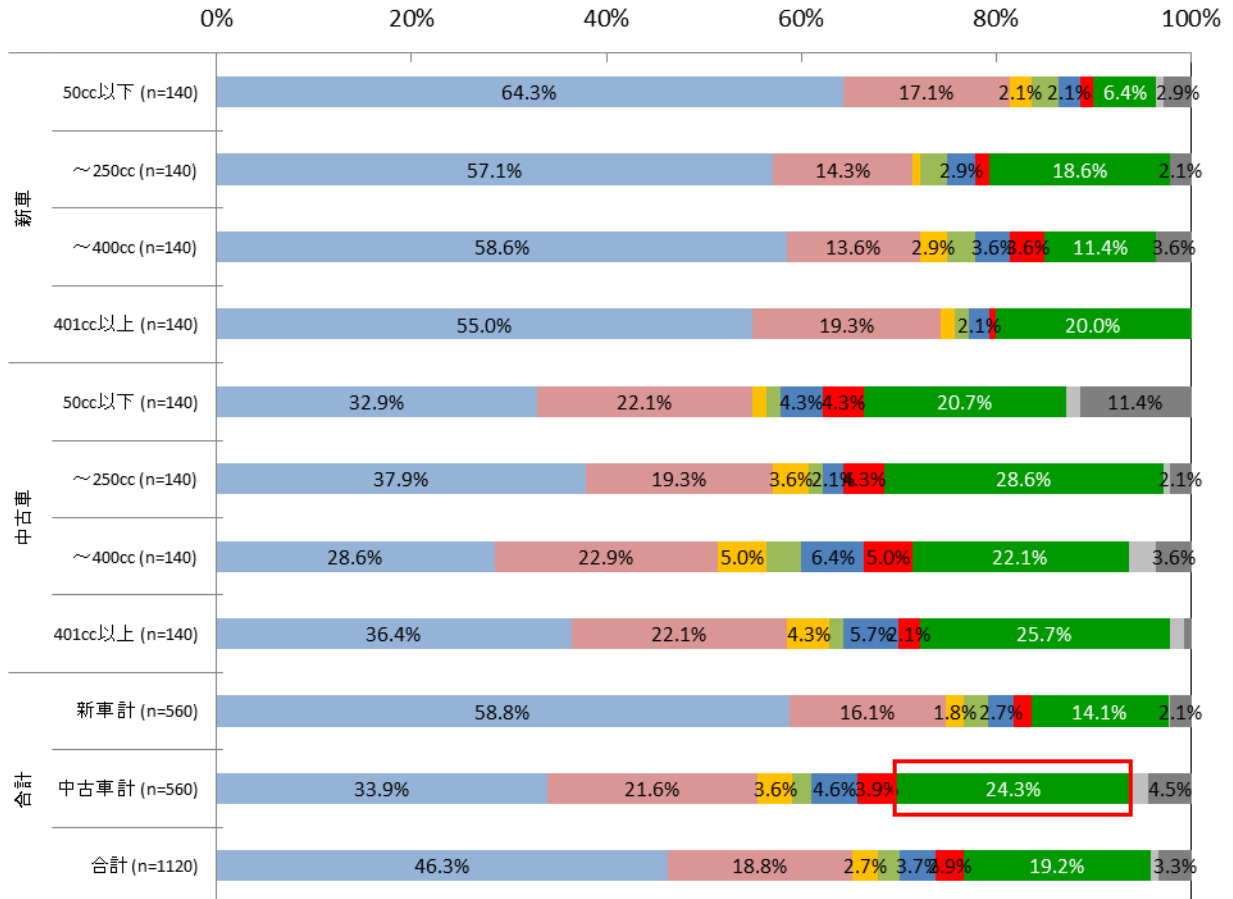


保証付帯する上で重視する点_中古車_保証付帯状況別



現在所有バイクのメンテナンスに関して、中古車ユーザーは1/4が自ら行っている。
 新車ユーザーは過半数がバイク購入先にそのままメンテナンスを依頼している。

現在所有バイク_メンテナンス/修理先

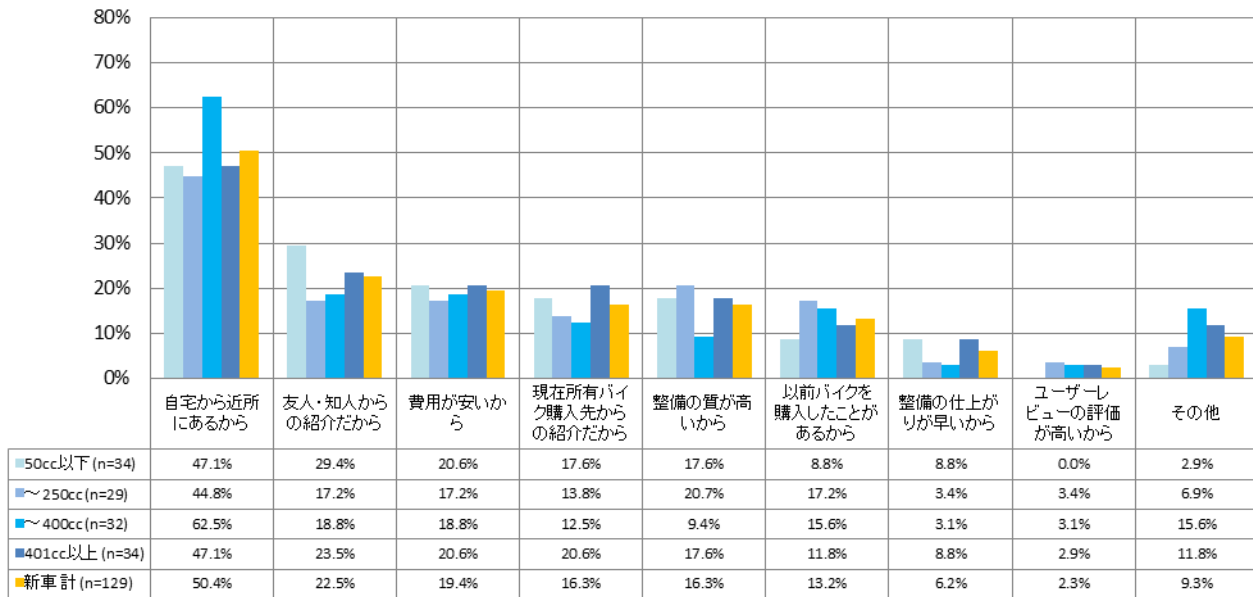


	現在所有バイク_メンテナンス/修理先										
	合計 (n=1120)	中古車計 (n=560)	新車計 (n=560)	401cc以上 (n=140)	~400cc (n=140)	~250cc (n=140)	50cc以下 (n=140)	401cc以上 (n=140)	~400cc (n=140)	~250cc (n=140)	50cc以下 (n=140)
現在所有バイク購入先	46.3%	33.9%	58.8%	36.4%	28.6%	37.9%	32.9%	55.0%	58.6%	57.1%	64.3%
現在所有バイク購入先以外のバイク販売店	18.8%	21.6%	16.1%	22.1%	22.9%	19.3%	22.1%	19.3%	13.6%	14.3%	17.1%
钣金・整備工場	2.7%	3.6%	1.8%	4.3%	5.0%	3.6%	1.4%	1.4%	2.9%	0.7%	2.1%
ガソリンスタンド	2.2%	2.0%	2.5%	1.4%	3.6%	1.4%	1.4%	1.4%	2.9%	2.9%	2.9%
バイク用品店(2りんかん等)	3.7%	4.6%	2.7%	5.7%	6.4%	2.1%	4.3%	2.1%	3.6%	2.9%	2.1%
友人・知人に頼む	2.9%	3.9%	1.8%	2.1%	5.0%	4.3%	4.3%	0.7%	3.6%	1.4%	1.4%
自分で行う	19.2%	24.3%	14.1%	25.7%	22.1%	28.6%	20.7%	20.0%	11.4%	18.6%	6.4%
その他	0.9%	1.6%	0.2%	1.4%	2.9%	0.7%	1.4%	0.0%	0.0%	0.0%	0.7%
メンテナンスはしない/したことがない	3.3%	4.5%	2.1%	0.7%	3.6%	2.1%	11.4%	0.0%	3.6%	2.1%	2.9%

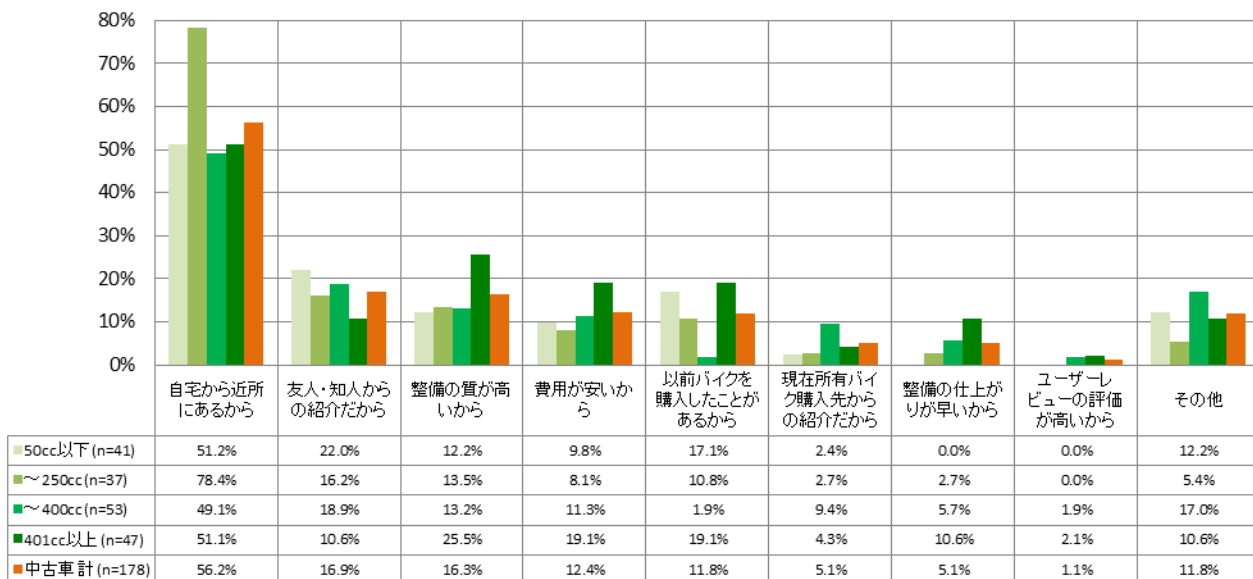
現在所有バイク購入先以外の販売店や工場にメンテナンスを依頼する理由として、最も多いのは「近所にあるから」、続いて「友人・知人の紹介」。

メンテナンスは質よりも利便性や関係性が重視される傾向が見られた。

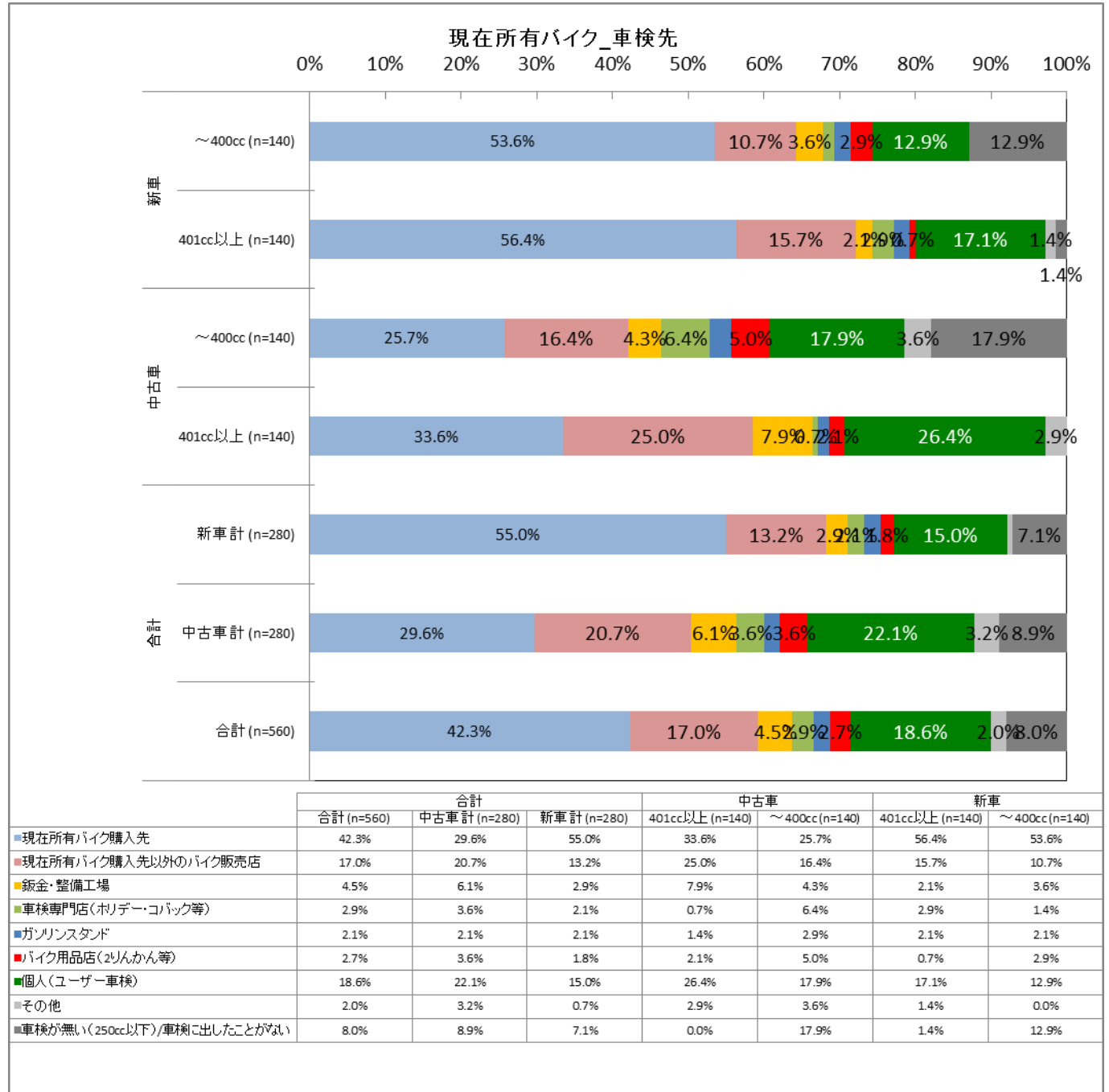
「現在所有バイク購入先」以外の販売店・工場メンテナンス・修理する理由_新車



「現在所有バイク購入先」以外の販売店・工場メンテナンス・修理する理由_中古車

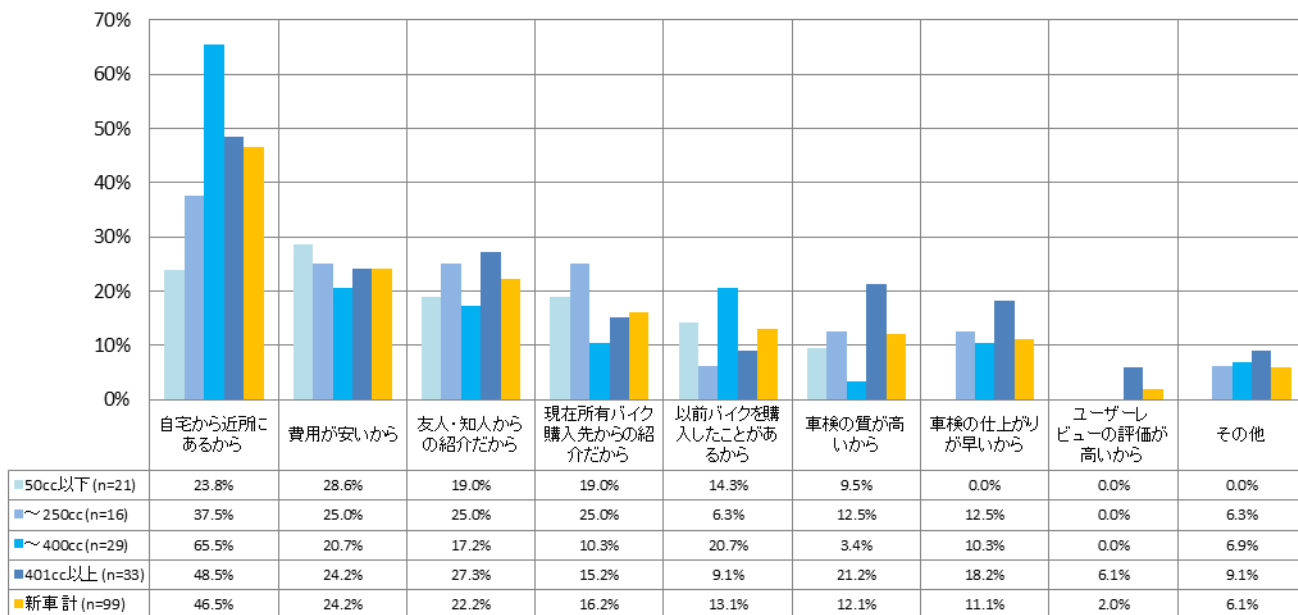


現在所有バイクの車検先として、新車・中古車ユーザー共にバイク購入先が最も多いが、中古車ユーザーは個人によるユーザー車検の利用も多くなっている。

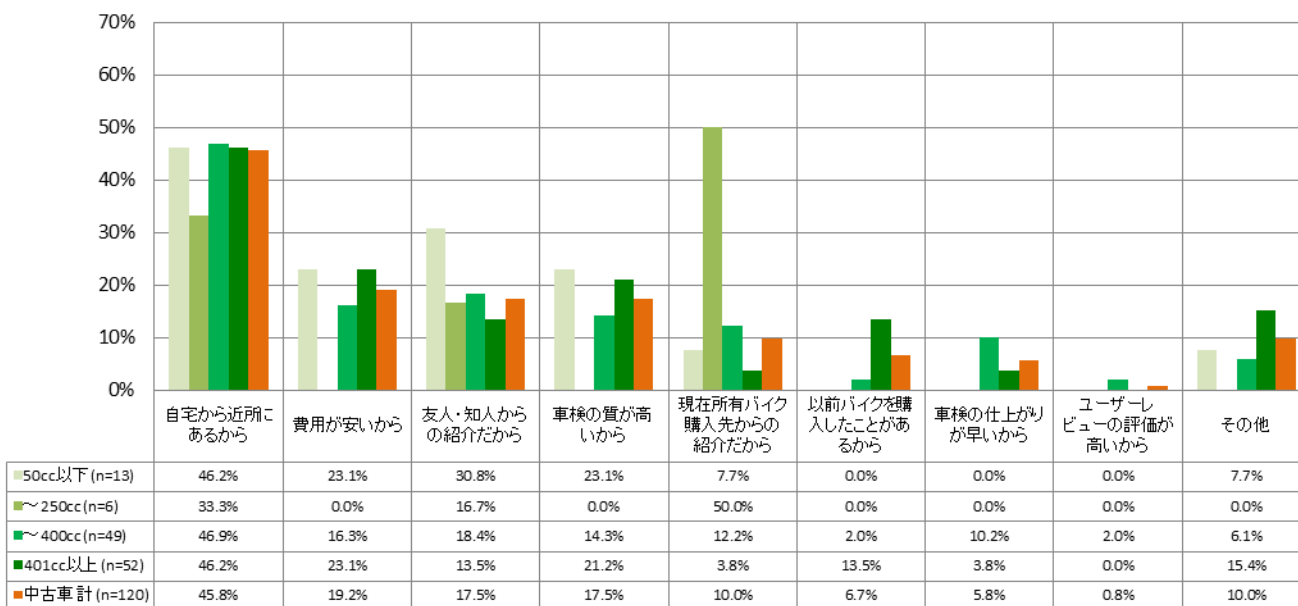


現在所有バイク購入先以外の販売店や工場に車検を依頼する理由として、
 最も多いのはメンテナンス先同様、「近所にあるから」、続いて「費用が安いから」。
 車検先に関しては自宅から近いことによる利便性と併せて、費用も重要視されていることがわかる。

「現在所有バイク購入先」以外の販売店・工場で車検する理由_新車



「現在所有バイク購入先」以外の販売店・工場で車検する理由_中古車



■第一部

バイク保有者版

P3～P36

■第二部

バイク免許非保有者版

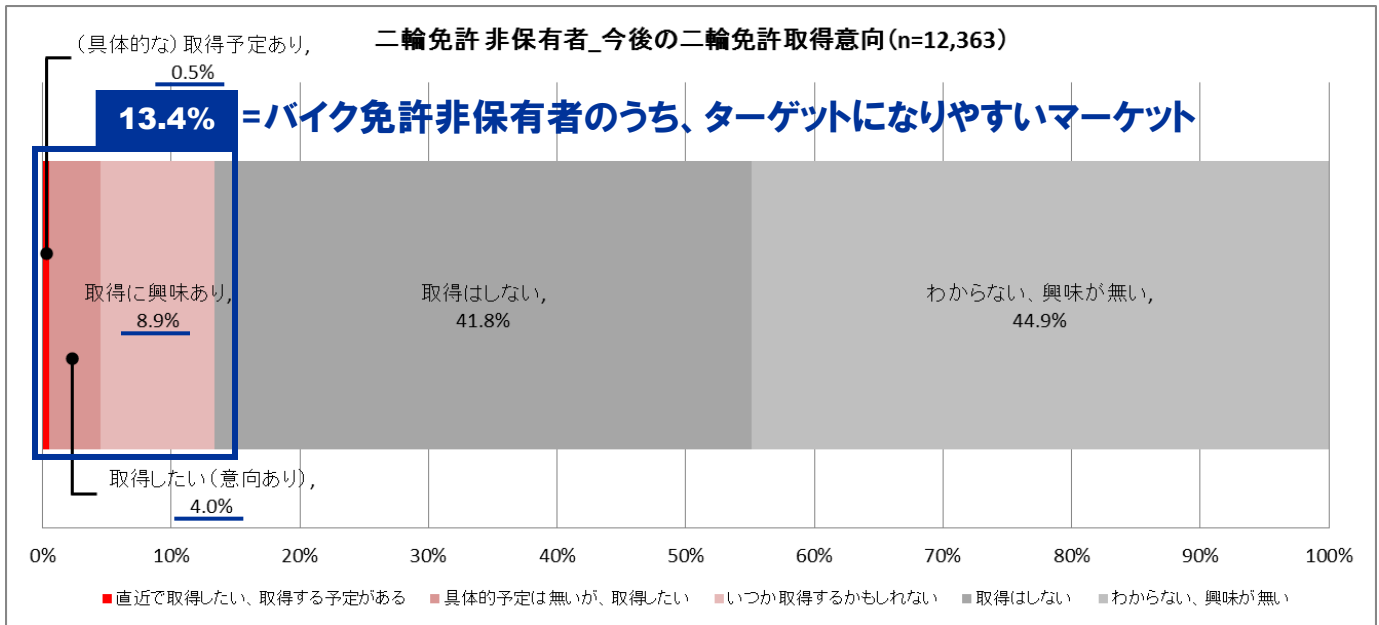
P37～P52

2014年5月下旬に、「バイク免許を保有していない18歳以上の男女」を対象にWeb定量調査を実施。
今後の免許取得意向、取得希望免許種別に集計し、それぞれのバイクに対する意識を聞いた。

アンケート	あなたについてのアンケート
調査実施日	2014/5/23～2014/5/30
サンプル数	841
対象者条件	バイク免許を保有していない18歳以上の男女
対象エリア	日本全国
主な内容	年齢、性別、世帯年収 購入希望車属性：新車/中古車及びメーカー・ボディタイプ バイクに興味を持ったきっかけ、バイクに対する不安 情報収集頻度・利用メディア 過去の免許取得検討経験

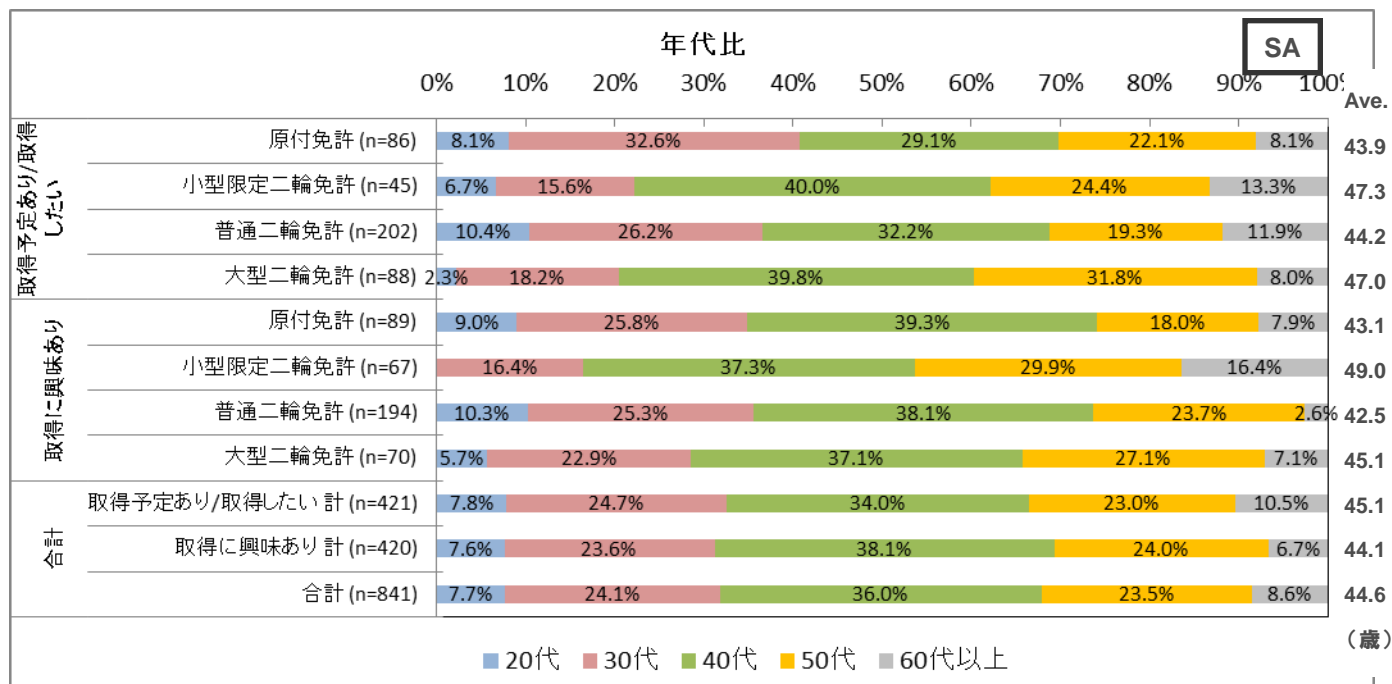
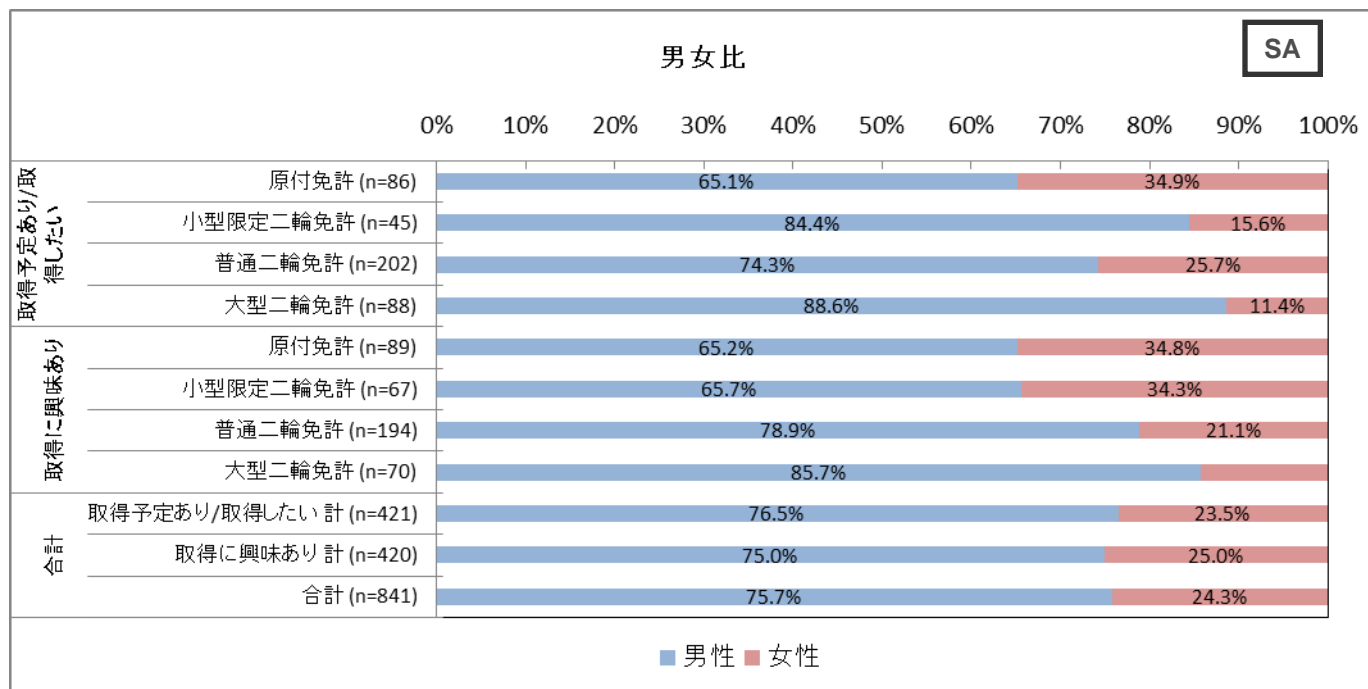
バイク免許を保有していない18歳以上の男女 12,363人に今後の二輪免許取得意向を聞いたところ、以下のグラフの様な分布となった。二輪免許の取得に少しでも興味を持つユーザーの出現率は、約13.4%。

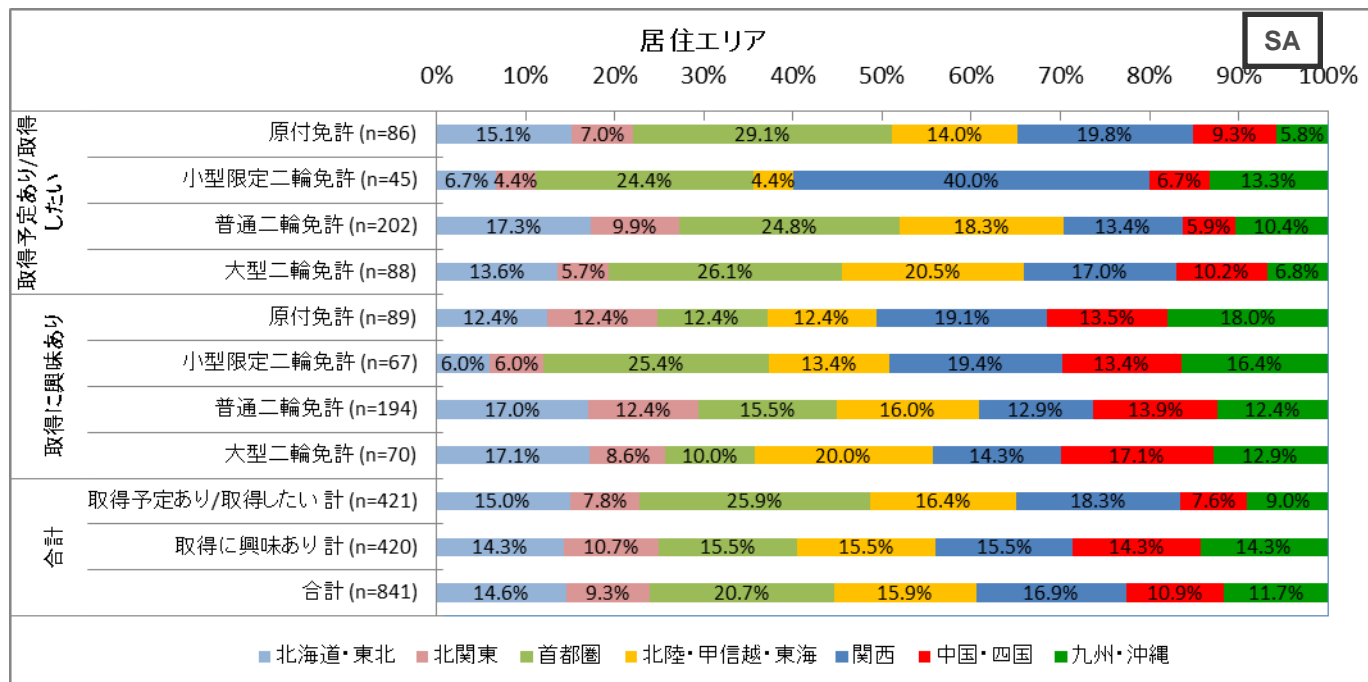
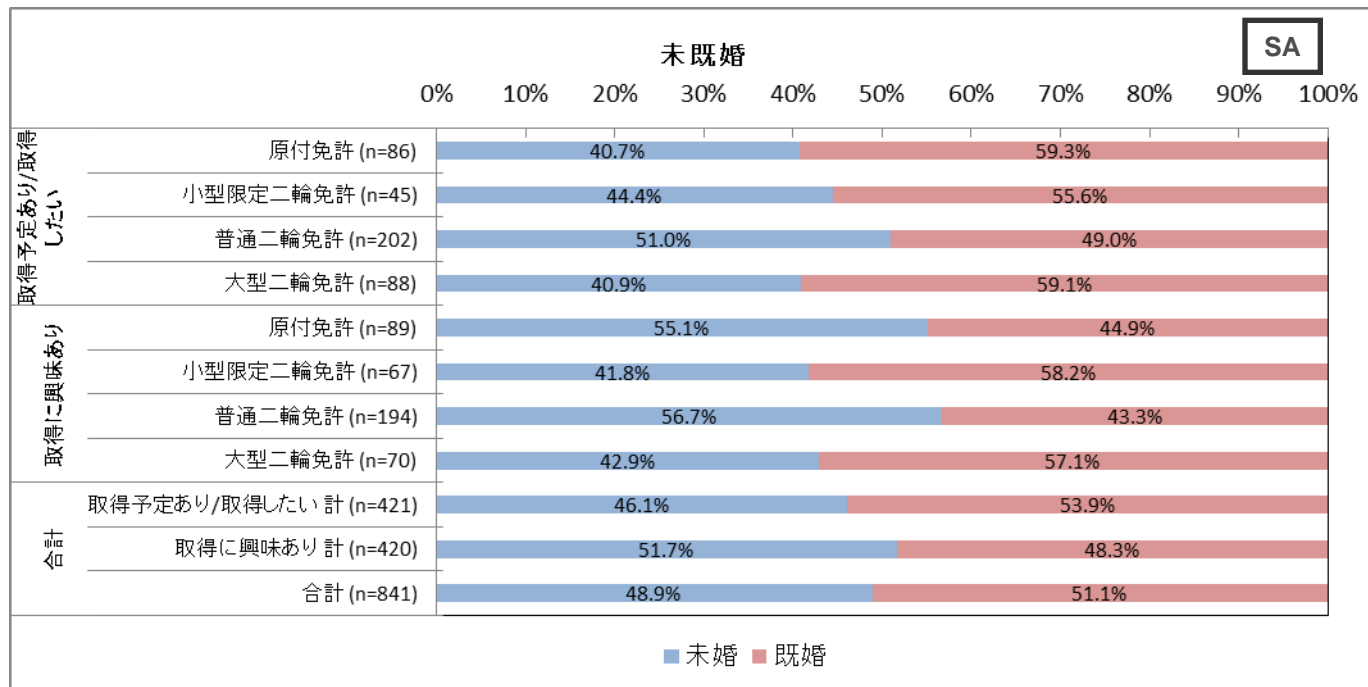
本調査では、この13.4%の「免許取得予定あり/取得したい」「取得に興味あり」ユーザーのみを調査対象とした。そして各意向のユーザーを取得希望免許種別に分類し、以下表の通りの割付で集計をしている。

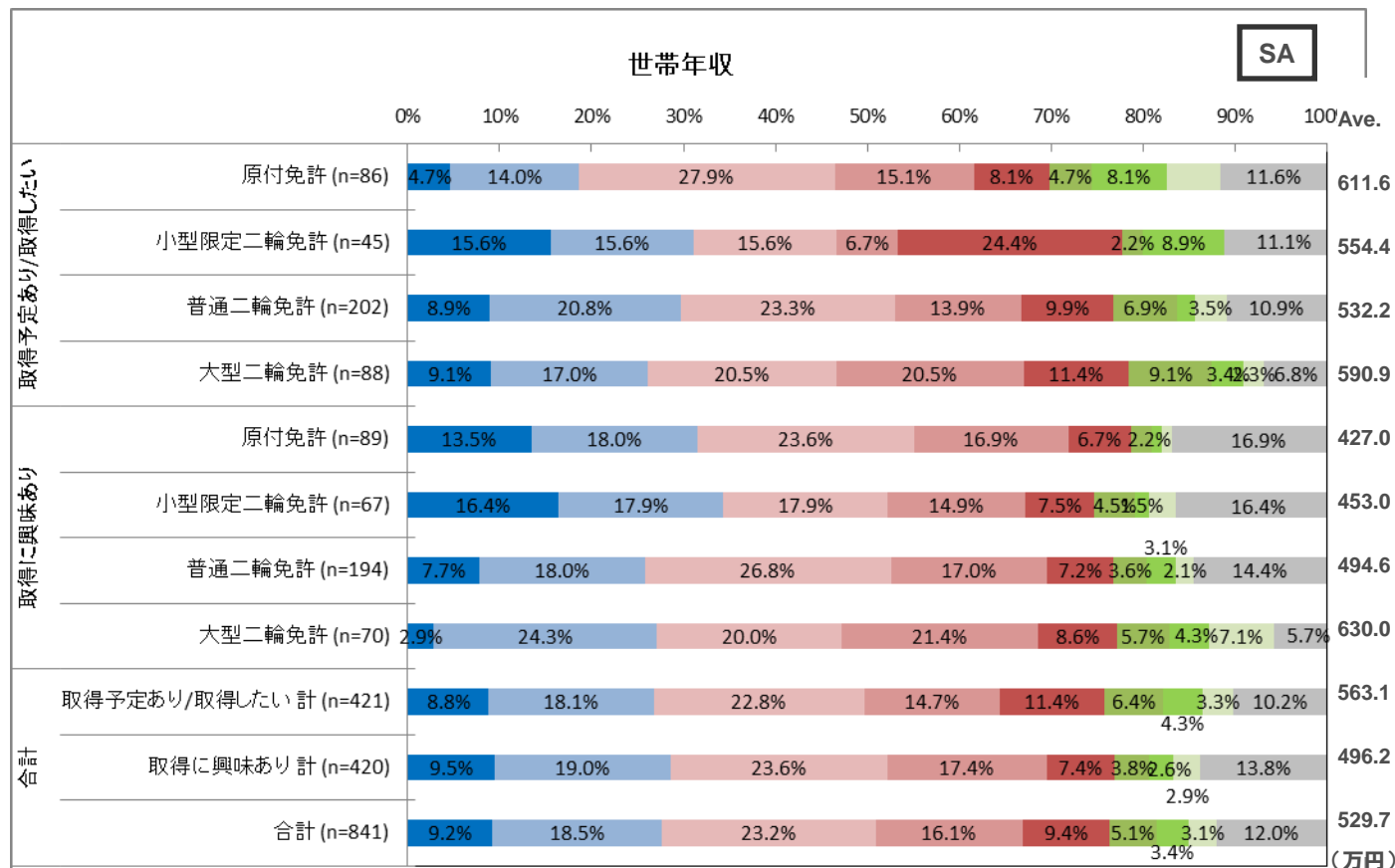


■割付表

取得希望免許 取得意向	原付免許	小型限定二輪免許	普通二輪免許	大型二輪免許	総計
取得予定あり/取得したい	86	45	202	88	421
取得に興味あり	89	67	194	70	420
総計	175	112	396	158	841



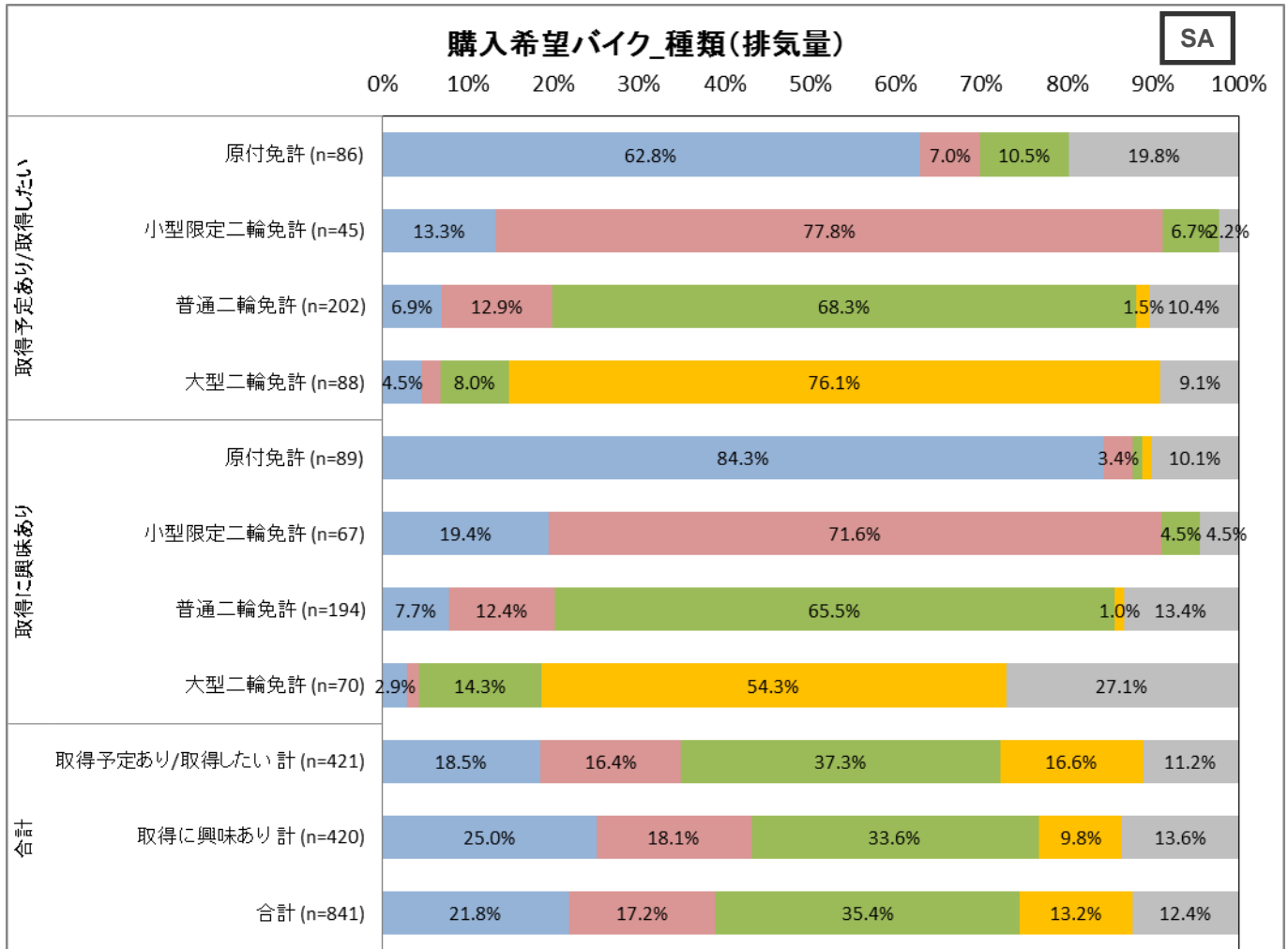




	合計			取得に興味あり			取得予定あり/取得したい				
	合計 (n=841)	取得に興味あり計 (n=420)	取得予定あり/取得したい計 (n=421)	大型二輪免許 (n=70)	普通二輪免許 (n=194)	小型限定二輪免許 (n=67)	原付免許 (n=89)	大型二輪免許 (n=88)	普通二輪免許 (n=202)	小型限定二輪免許 (n=45)	原付免許 (n=86)
■ 200万円未満	9.2%	9.5%	8.8%	2.9%	7.7%	16.4%	13.5%	9.1%	8.9%	15.6%	4.7%
■ 200-399万円	18.5%	19.0%	18.1%	24.3%	18.0%	17.9%	18.0%	17.0%	20.8%	15.6%	14.0%
■ 400-599万円	23.2%	23.6%	22.8%	20.0%	26.8%	17.9%	23.6%	20.5%	23.3%	15.6%	27.9%
■ 600-799万円	16.1%	17.4%	14.7%	21.4%	17.0%	14.9%	16.9%	20.5%	13.9%	6.7%	15.1%
■ 800-999万円	9.4%	7.4%	11.4%	8.6%	7.2%	7.5%	6.7%	11.4%	9.9%	24.4%	8.1%
■ 1,000-1,199万円	5.1%	3.8%	6.4%	5.7%	3.6%	4.5%	2.2%	9.1%	6.9%	2.2%	4.7%
■ 1,200-1,499万円	3.4%	2.6%	4.3%	4.3%	3.1%	1.5%	1.1%	3.4%	2.0%	8.9%	8.1%
■ 1,500万円以上	3.1%	2.9%	3.3%	7.1%	2.1%	3.0%	1.1%	2.3%	3.5%	0.0%	5.8%
■ 分からない	12.0%	13.8%	10.2%	5.7%	14.4%	16.4%	16.9%	6.8%	10.9%	11.1%	11.6%

排気量に関しては、取得希望免許に合わせた排気量のバイクの購入を希望している。

「取得興味あり」で大型免許希望のユーザーは27.1%が「わからない」と回答しており、まだ免許の取得を漠然と考えている状況で、具体的な購入は考えられていないと思われる。



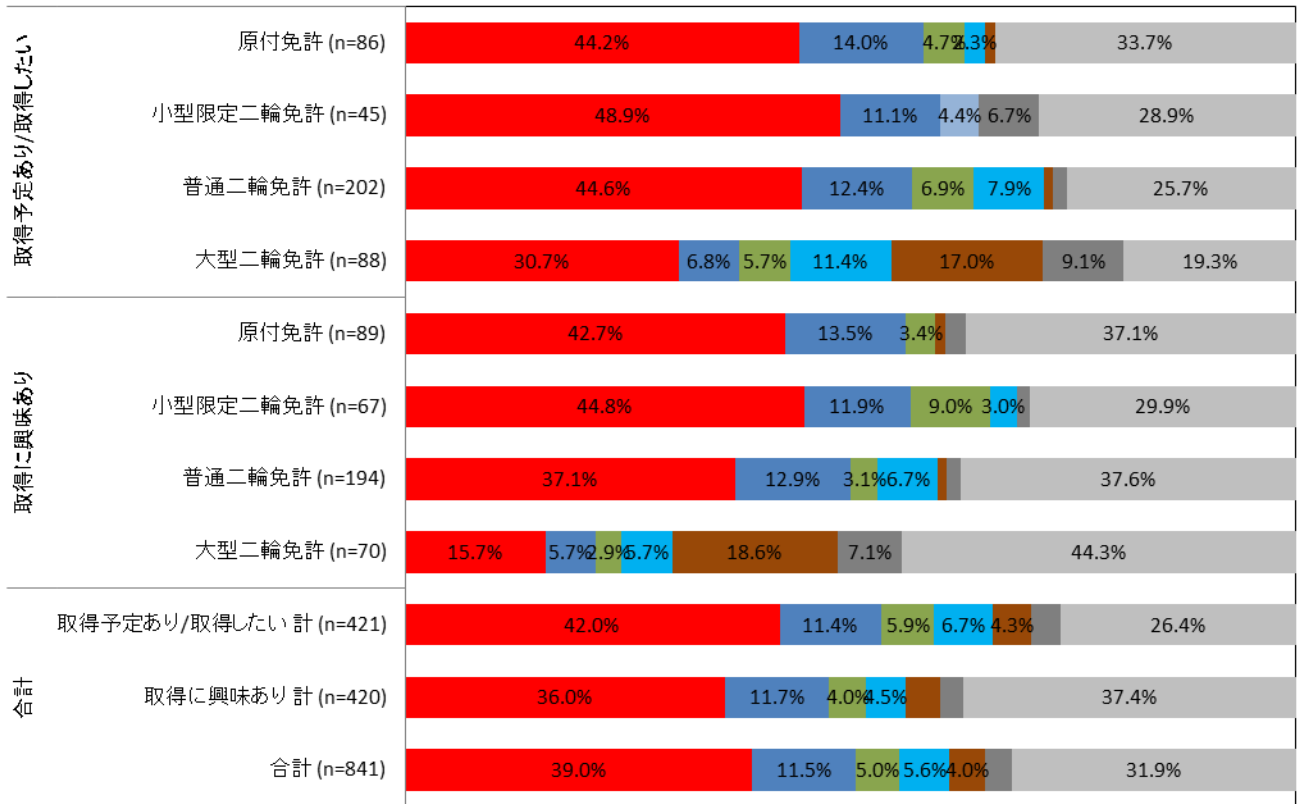
	合計			取得に興味あり				取得予定あり/取得したい			
	合計 (n=841)	取得に興味あり計 (n=420)	取得予定あり/取得したい計 (n=421)	大型二輪免許 (n=70)	普通二輪免許 (n=194)	小型限定二輪免許 (n=67)	原付免許 (n=89)	大型二輪免許 (n=88)	普通二輪免許 (n=202)	小型限定二輪免許 (n=45)	原付免許 (n=86)
■原動機付自転車(～50cc)	21.8%	25.0%	18.5%	2.9%	7.7%	19.4%	84.3%	4.5%	6.9%	13.3%	62.8%
■小型自動二輪(～125cc)	17.2%	18.1%	16.4%	1.4%	12.4%	71.6%	3.4%	2.3%	12.9%	77.8%	7.0%
■普通自動二輪(～400cc)	35.4%	33.6%	37.3%	14.3%	65.5%	4.5%	1.1%	8.0%	68.3%	6.7%	10.5%
■大型自動二輪(401cc～)	13.2%	9.8%	16.6%	54.3%	1.0%	0.0%	1.1%	76.1%	1.5%	0.0%	0.0%
■わからない	12.4%	13.6%	11.2%	27.1%	13.4%	4.5%	10.1%	9.1%	10.4%	2.2%	19.8%

非所有者の中でも、ホンダ人気は高くなっている。
 大型二輪免許取得希望者の中では憧れの象徴としてか、ハーレーダビッドソンの人気が高い。

購入希望バイク_メーカー

SA

0% 10% 20% 30% 40% 50% 60% 70% 80% 90% 100%



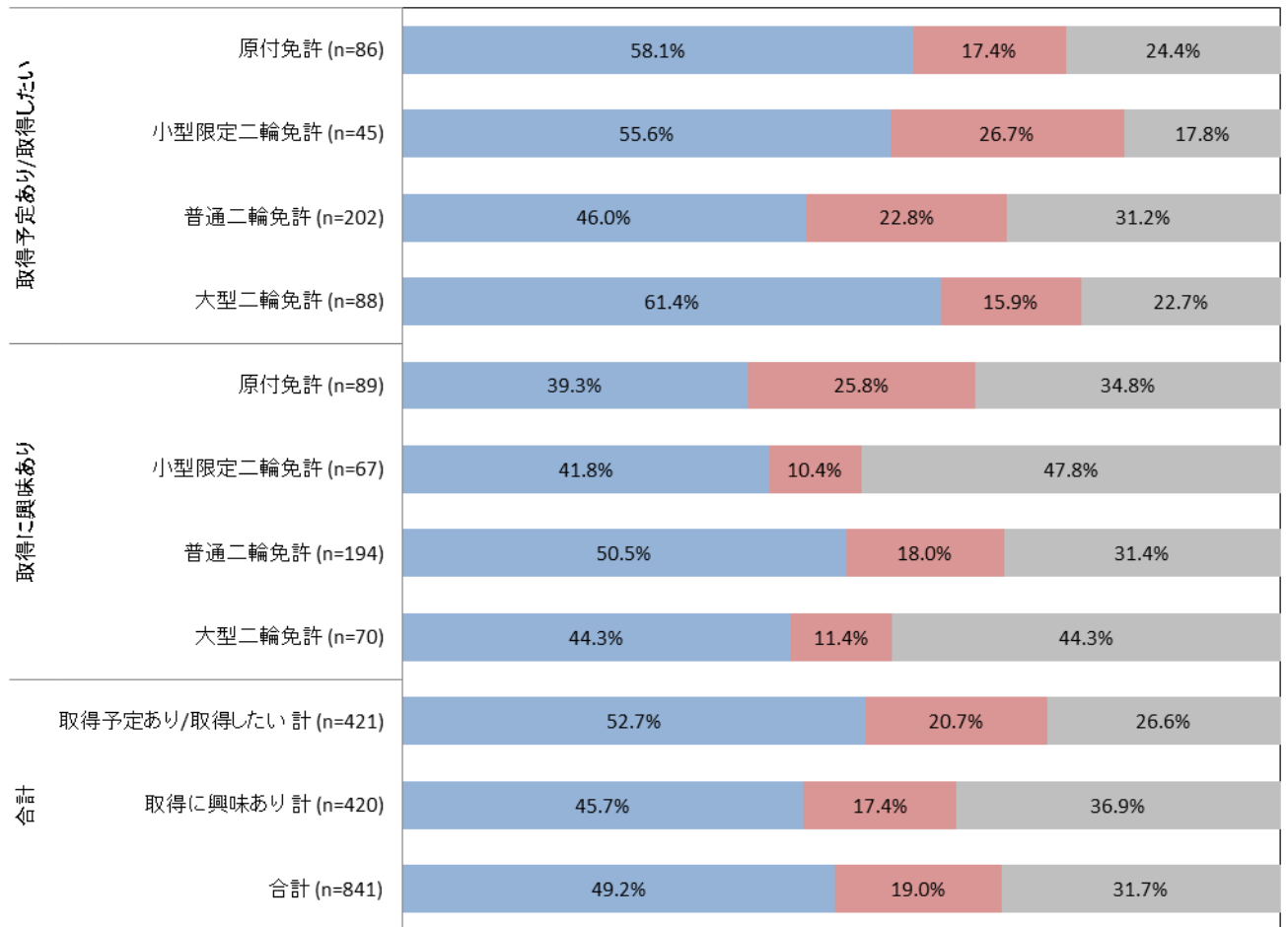
	合計			取得に興味あり				取得予定あり/取得したい			
	合計 (n=841)	取得に興味あり計 (n=420)	取得予定あり/取得したい計 (n=421)	大型二輪免許 (n=70)	普通二輪免許 (n=194)	小型限定二輪免許 (n=67)	原付免許 (n=89)	大型二輪免許 (n=88)	普通二輪免許 (n=202)	小型限定二輪免許 (n=45)	原付免許 (n=86)
■ホンダ	39.0%	36.0%	42.0%	15.7%	37.1%	44.8%	42.7%	30.7%	44.6%	48.9%	44.2%
■ヤマハ	11.5%	11.7%	11.4%	5.7%	12.9%	11.9%	13.5%	6.8%	12.4%	11.1%	14.0%
■スズキ	5.0%	4.0%	5.9%	2.9%	3.1%	9.0%	3.4%	5.7%	6.9%	4.4%	4.7%
■カワサキ	5.6%	4.5%	6.7%	5.7%	6.7%	3.0%	0.0%	11.4%	7.9%	0.0%	2.3%
■ハーレーダビッドソン	4.0%	3.8%	4.3%	18.6%	1.0%	0.0%	1.1%	17.0%	1.0%	0.0%	1.2%
■その他メーカー	3.0%	2.6%	3.3%	7.1%	1.5%	1.5%	2.2%	9.1%	1.5%	6.7%	0.0%
■わからない	31.9%	37.4%	26.4%	44.3%	37.6%	29.9%	37.1%	19.3%	25.7%	28.9%	33.7%

全体の半数程度は新車での購入を希望。
2割程度は免許取得後最初の購入でも、中古車を検討すると回答している。

購入希望バイク_新車・中古車

SA

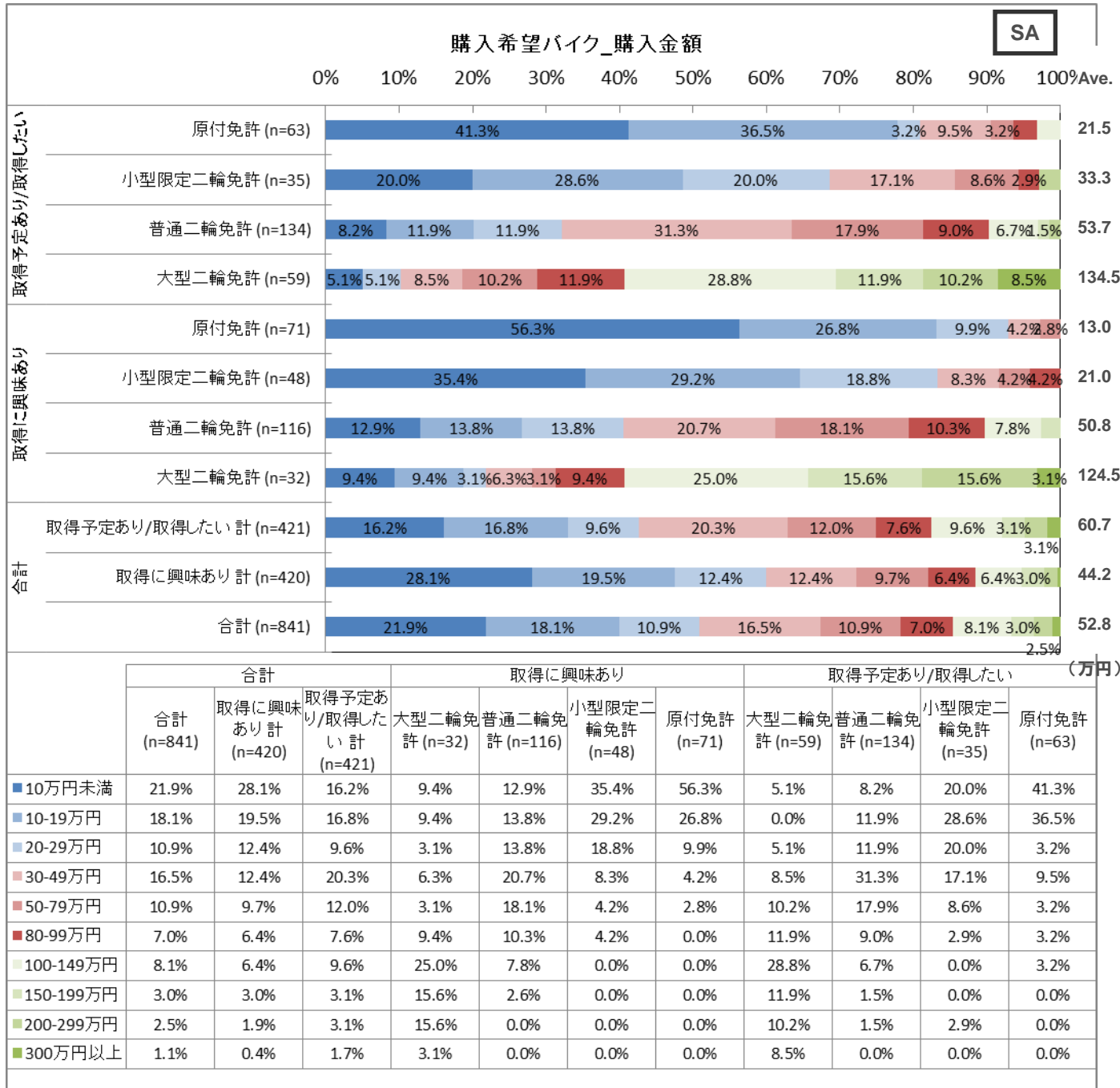
0% 10% 20% 30% 40% 50% 60% 70% 80% 90% 100%



	合計			取得に興味あり				取得予定あり/取得したい			
	合計 (n=841)	取得に興味あり計 (n=420)	取得予定あり/取得したい計 (n=421)	大型二輪免許 (n=70)	普通二輪免許 (n=194)	小型限定二輪免許 (n=67)	原付免許 (n=89)	大型二輪免許 (n=88)	普通二輪免許 (n=202)	小型限定二輪免許 (n=45)	原付免許 (n=86)
■新車	49.2%	45.7%	52.7%	44.3%	50.5%	41.8%	39.3%	61.4%	46.0%	55.6%	58.1%
■中古車	19.0%	17.4%	20.7%	11.4%	18.0%	10.4%	25.8%	15.9%	22.8%	26.7%	17.4%
■わからない	31.7%	36.9%	26.6%	44.3%	31.4%	47.8%	34.8%	22.7%	31.2%	17.8%	24.4%

購入意向が高いユーザーの方が、購入(希望)金額も高くなる傾向。

「取得予定あり/取得したい」で大型免許取得希望のユーザーのうち、8.5%は300万円以上の購入を希望。

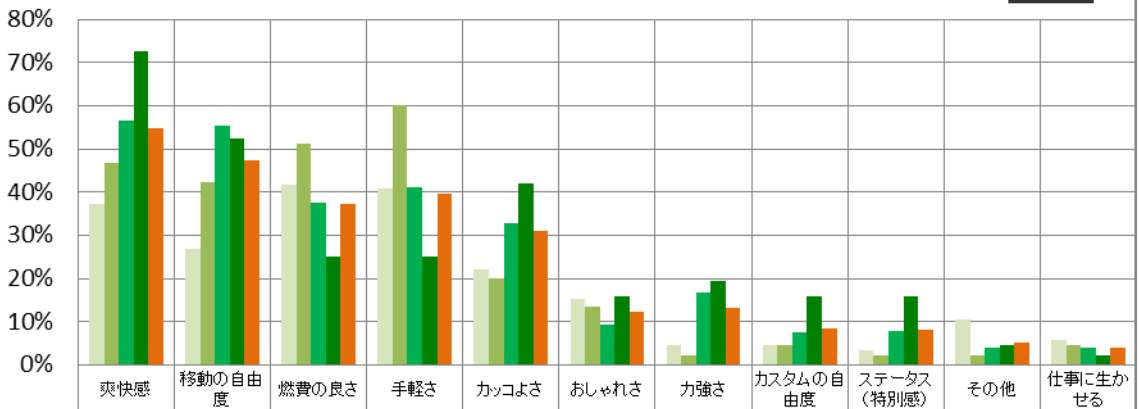


バイクに感じる魅力として、最も多かったのは「爽快感」。

続いて「移動の自由度」や「燃費の良さ」など、カッコよさやステータス以上に、移動手段としての魅力が総じて上位となった。

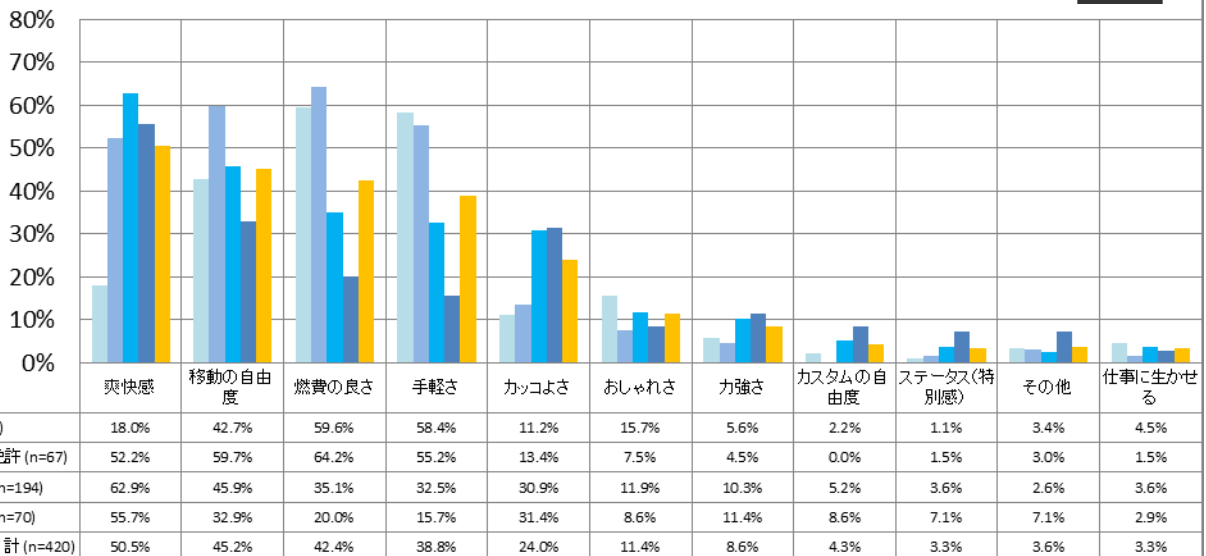
バイクに感じる魅力_取得予定あり/取得したい

MA



バイクに感じる魅力_取得に興味あり

MA



それぞれの魅力に対して、何をきっかけにバイクを見てその魅力を感じるかを聞いた。
 きっかけとして最も多いのは「道路や街頭で見かけたバイク」で、街中を走るバイクを見てバイクに魅力を感じ、自分も乗ってみたいと考えるユーザーが多い。

	雑誌やインターネットなどのバイク情報	親戚・知人のバイクユーザー	タレント・有名人のバイクユーザー	身近なバイクショップ	道路や街頭で見かけたバイク	ゲームや漫画で登場するバイク	バイクレース・走行会	バイク展示会などのイベント	その他	きっかけは特に無い	総計
爽快感	SAMPLE										
移動の自由度											
燃費の良さ											
手軽さ											
カッコよさ											
おしゃれさ											
力強さ											
カスタムの自由度											
ステータス(特別感)											
仕事に生かせる											
その他											

【セルの色の意味】



15~20%

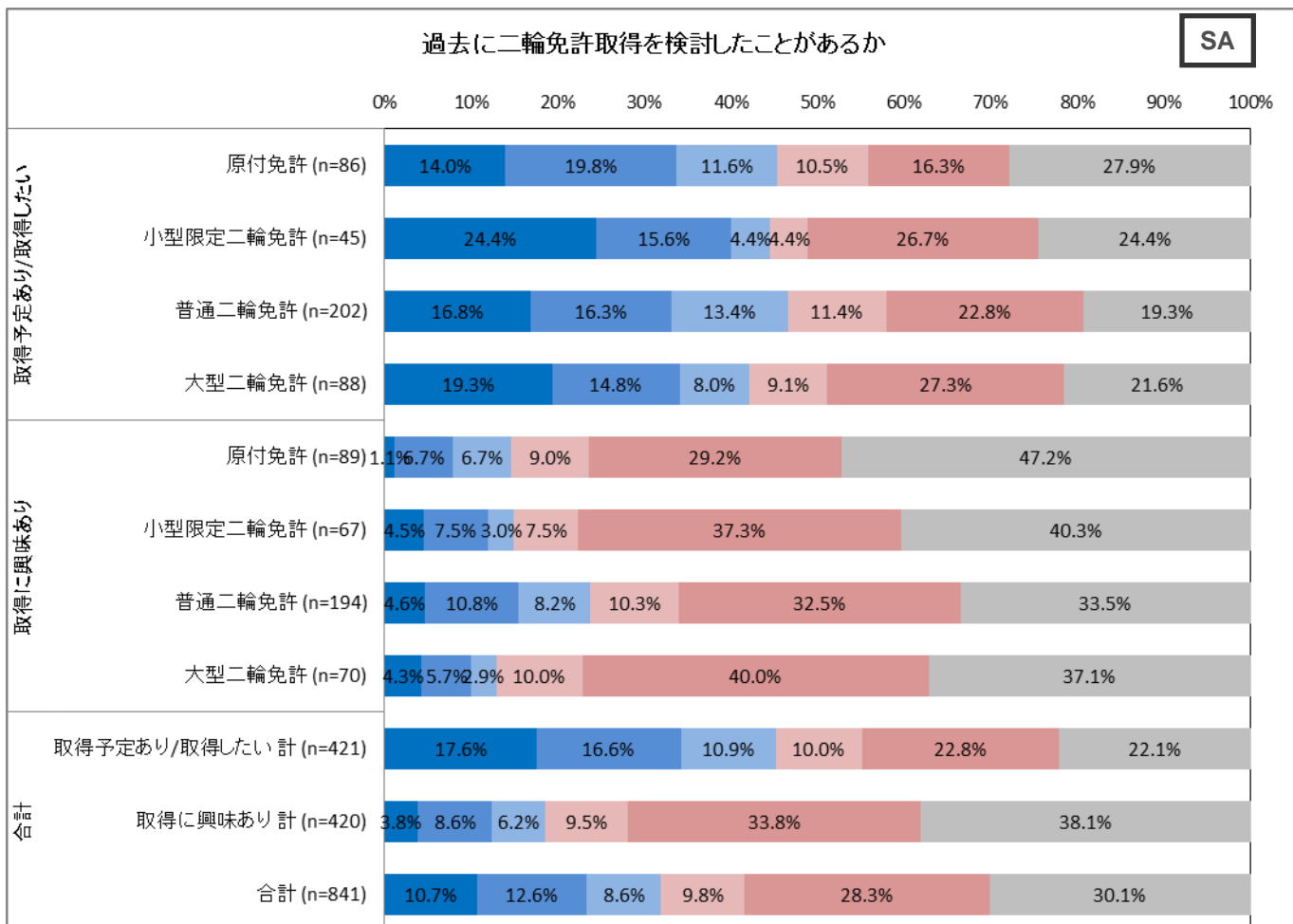


30%以上



20~30%

現在免許取得意向があるユーザーのうち、7割が過去に免許の取得を検討したことがあると回答。時期としては「10年以上前」が最も多くなっており、かつてバイクに憧れたが免許を取るには至らず、10年以上経った今、改めてバイクに魅力を感じているユーザーが多いと考えられる。



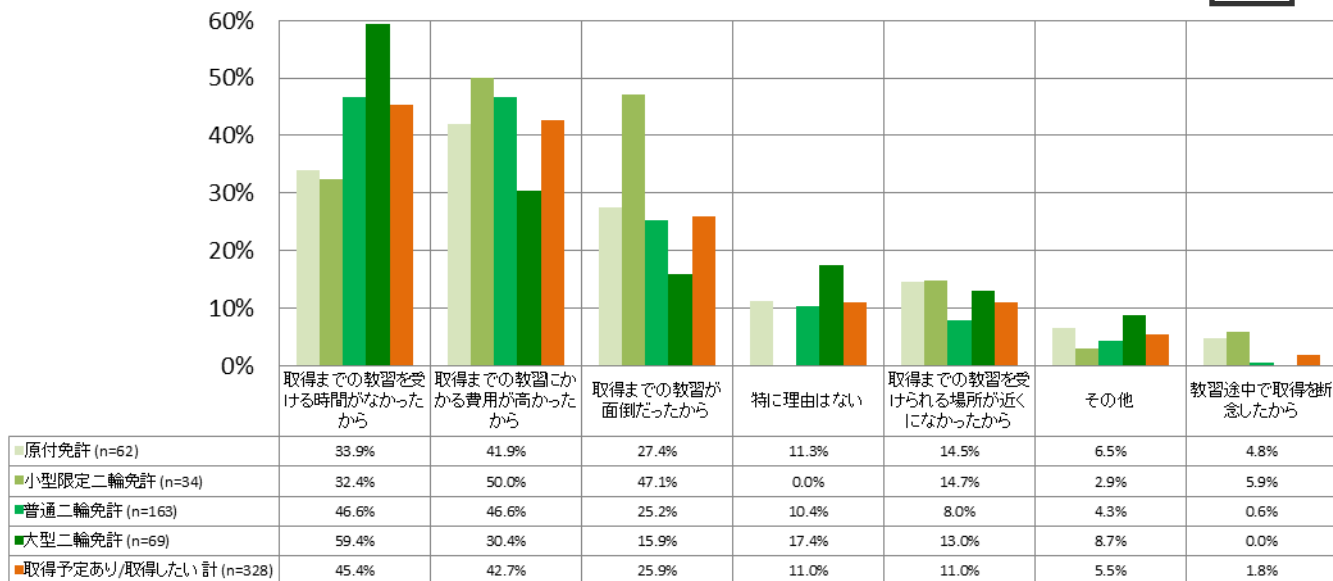
	合計			取得に興味あり				取得予定あり/取得したい			
	合計 (n=841)	取得に興味あり計 (n=420)	取得予定あり/取得したい計 (n=421)	大型二輪免許 (n=70)	普通二輪免許 (n=194)	小型限定二輪免許 (n=67)	原付免許 (n=89)	大型二輪免許 (n=88)	普通二輪免許 (n=202)	小型限定二輪免許 (n=45)	原付免許 (n=86)
直近1年以内で検討した	10.7%	3.8%	17.6%	4.3%	4.6%	4.5%	1.1%	19.3%	16.8%	24.4%	14.0%
~3年以内で検討した	12.6%	8.6%	16.6%	5.7%	10.8%	7.5%	6.7%	14.8%	16.3%	15.6%	19.8%
~5年以内で検討した	8.6%	6.2%	10.9%	2.9%	8.2%	3.0%	6.7%	8.0%	13.4%	4.4%	11.6%
~10年以内で検討した	9.8%	9.5%	10.0%	10.0%	10.3%	7.5%	9.0%	9.1%	11.4%	4.4%	10.5%
10年以上前に検討した	28.3%	33.8%	22.8%	40.0%	32.5%	37.3%	29.2%	27.3%	22.8%	26.7%	16.3%
過去に検討したことはない	30.1%	38.1%	22.1%	37.1%	33.5%	40.3%	47.2%	21.6%	19.3%	24.4%	27.9%

過去に取得検討経験があるユーザーに、なぜその時に取得をしなかったかを聞いた。

最も多かった原因が「時間」で、特に大型免許希望者に多く、普通免許以上に取得までに時間がかかることがネックになっていたと考えられる。

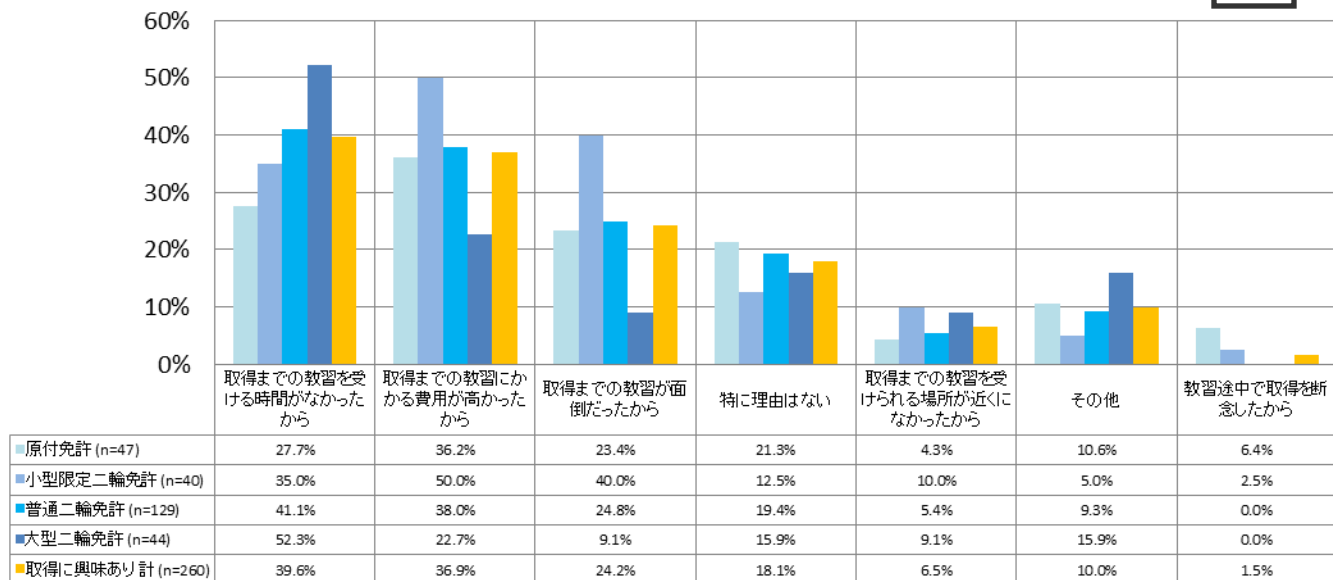
過去に二輪免許の取得をしなかった理由_取得予定あり/取得したい

MA



過去に二輪免許の取得をしなかった理由_取得に興味あり

MA

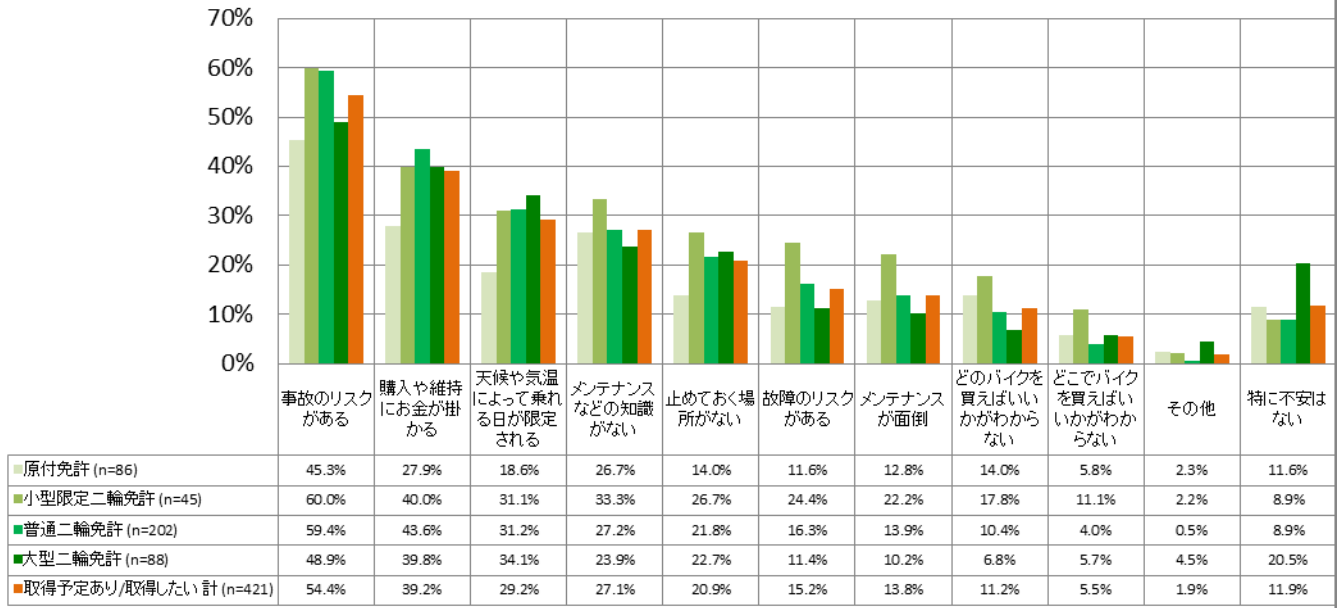


バイクに対する不安や懸念としては、「事故のリスク」が最も多くなった。

「不安はない」と回答したユーザーは10%程度で、ほとんどのユーザーが何かしらの不安を抱いている。

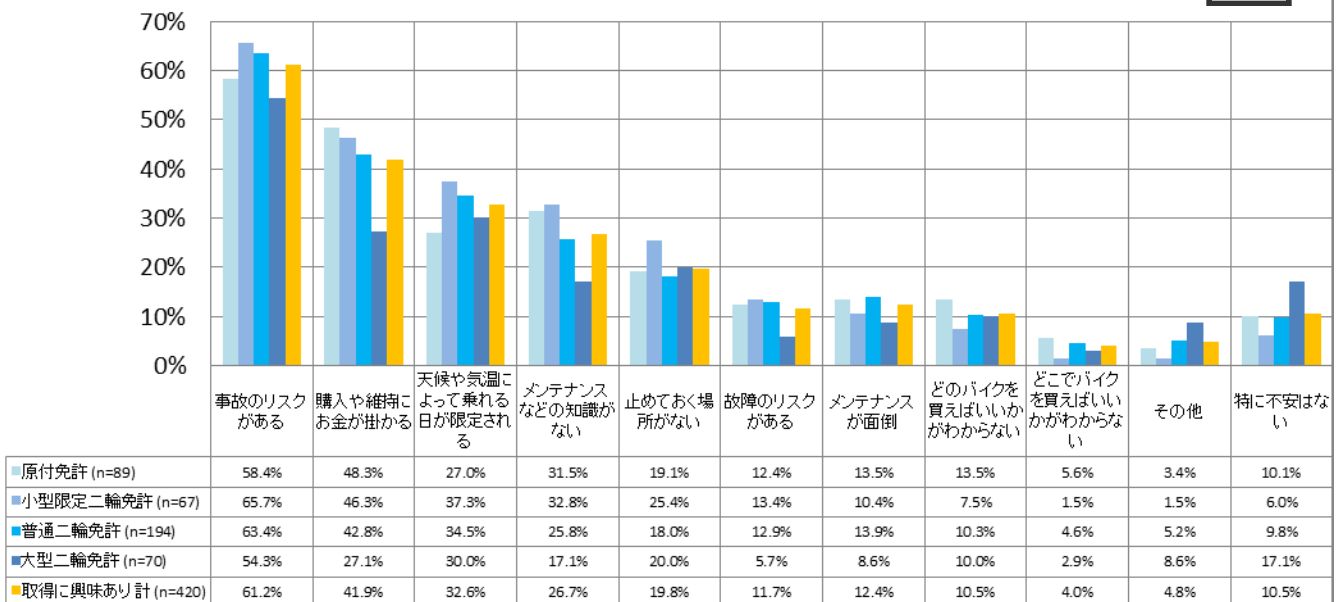
バイクの保有・運転に対する不安や懸念_取得予定あり/取得したい

MA



バイクの保有・運転に対する不安や懸念_取得に興味あり

MA



ご覧頂いたレポートは「Goo-net ビジネス」でも公開しています。

<http://www.goo-net.com/business/research/bike/report.html>

「各商品・サービスの調査結果の詳細を知りたい」

「クロス集計表やローデータを入手したい」

といったお問い合わせ・ご要望は

株式会社プロトコーポレーション

ITソリューション4部

担当: 有賀

Tel. TEL: 03-3830-7200

e-mail research@proto-g.co.jp

までご連絡をお願い致します。